

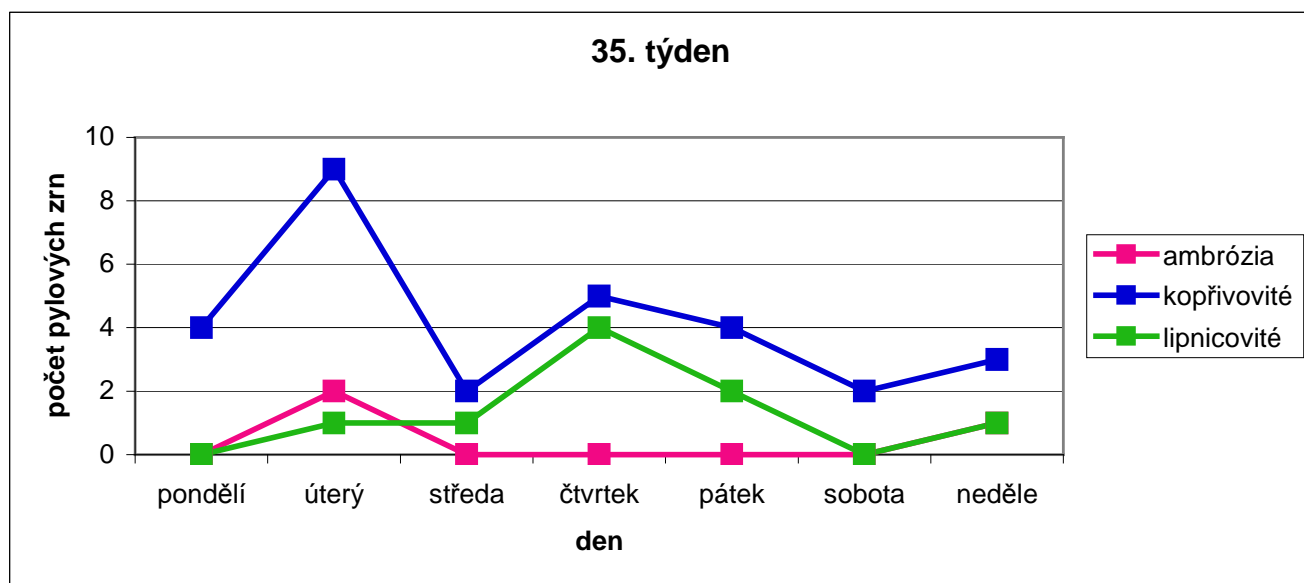
# Zdravotní ústav se sídlem v Ústí nad Labem

## Stanice pylové informační služby Karlovy Vary

**35. týden** Pylová sezóna se pomalu chýlí ke svému konci. Pylových zrn ubývá, trochu vyšší koncentraci si udržuje pyl kopřivy, nejvíce však mohou v současnosti alergiky trápit pylová zrna ambrózie, kterých není mnoho, ale jsou vysoce alergizující – k vyvolání problému u hodně citlivých jedinců jich stačí velmi málo. Pyl kopřivy i ambrózie se bude objevovat i nadále. Hojnější jsou stále spory plísní, které také mohou alergiky ovlivňovat. Celkově v příštím období bude množství alergenů postupně stále klesat.

Tabulka počtu pylových zrn a spor v m<sup>3</sup> vzduchu

	pondělí	úterý	středa	čtvrtek	pátek	sobota	neděle	týdenní souhrn
ambrózia	0	2	0	0	0	0	1	3
hvězdnicovité	0	0	0	0	0	0	1	1
kopřivovité	4	9	2	5	4	2	3	29
lipnicovité	0	1	1	4	2	0	1	9
Alternaria	10	33	52	34	55	27	34	245
Cladosporium	279	406	232	307	361	346	499	2430
Epicoccum	22	39	48	56	47	37	51	300
Helminthosporium	1	1	2	3	0	3	1	11
Polythrincium	0	0	0	0	2	0	4	6
Stemphylium	3	2	1	2	1	3	1	13



Mgr. Eva Krauseová