

Zdravotní ústav se sídlem v Ústí nad Labem **Stanice pylové informační služby Ústí nad Orlicí**

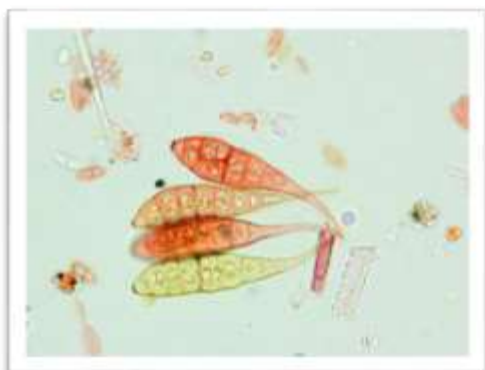
Celková koncentrace pylu v ovzduší je již poměrně nízká, z alergologického hlediska má význam především pyl pelyňku a ambrózie. Oba druhy pylu patří mezi silné alergeny, které jsou příčinou polinózy v podzimním období. Pyl těchto rostlin se udrží v ovzduší do konce října, ojediněle kvetou trávy, vyšší koncentrace pylu čeledi merlíkovité je spíše lokální.

V ovzduší je velké množství spor vzdušných plísní, převládají Cladosporia a Alternarie. Při velmi vysokých koncentracích doporučujeme vnímavým jedincům zkrátit dobu pobytu venku.

Aktuální situace bude výrazně ovlivněna charakterem počasí v dané lokalitě.



spory Cladosporií



vzdušná plíseň Alternarie



Pylové zrno čeledi Merlíkovité