

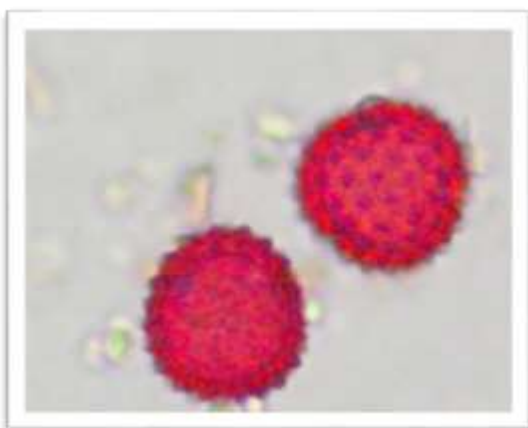
Zdravotní ústav se sídlem v Ústí nad Labem

Stanice pylové informační služby Ústí nad Labem

Celkové množství pylových zrn v ovzduší je malé, z alergologického hlediska představuje nebezpečí zejména pyl ambrózie, pelyňku a trav. Aktuální koncentrace pylu pak bude záviset především na charakteru počasí, srážky vzduch od pylových zrn na přechodnou dobu vyčistí. Za teplého a vlhkého počasí naopak stoupá koncentrace spor vzdušných plesní ve vzduchu, převládají spory Cladosporií. V následujícím týdnu se stále bude ve vzduchu nacházet pyl pelyňku (již spíše ojediněle), kopřivy, v malé míře trav i ambrózie. Množství pylu kopřiv již z alergologického hlediska významné není.

Tabulka počtu pylových zrn a plesní 36. týden

CZULAB	pondělí	úterý	středa	čtvrtek	pátek	sobota	neděle	týdenní souhrn
Ambrózie	0	2	1	0	1	6	4	14
Pelyněk	0	0	0	0	0	1	0	1
Břiza	1	0	0	0	0	0	1	2
Chmel	0	1	0	0	0	2	0	3
Merlíkovité	1	1	0	0	0	2	2	6
Borovice	0	0	0	0	0	0	2	2
Jitrocel	1	0	0	1	1	0	1	4
Trávy	4	6	1	1	2	5	5	24
Kopřiva	2	6	1	0	17	3	3	32
Kukuřice	0	0	0	0	0	0	0	0
Alternarie	64	71	33	42	82	64	132	488
Cladosporium	781	592	335	611	390	318	1252	4279
Epicoccum	10	34	5	10	22	2	36	119
Hleminthosporium	132	14	122	75	44	61	147	595
Polythrincium	0	36	1	1	4	3	6	51
Stemphylium	7	9	5	6	18	11	33	89



Pylové zrno ambrózie