

Zdravotní ústav se sídlem v Ústí nad Labem

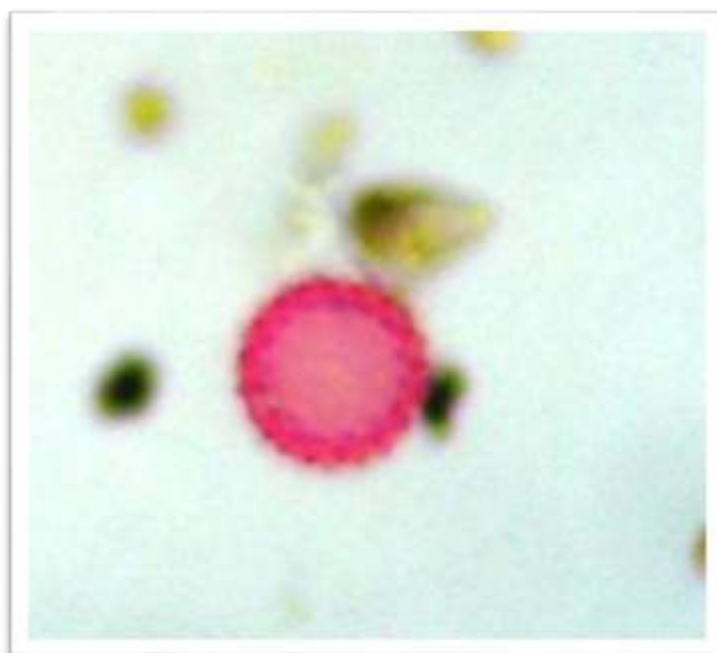
Stanice pylové informační služby Ústí nad Labem

V uplynulém týdnu byla koncentrace pylových zrn v dané lokalitě poměrně nízká. Naopak množství spor vzdušných plísni vysoké, s výraznou převahou Cladosporií. Silným alergenem v ovzduší je pyl ambrózie peřenolisté. Tato jednoletá bylina kvete až do konce října a produkuje obrovské množství pylových zrn. Nejvíce pylu se pak uvolňuje v ranních hodinách. Vzhledem k tomu, že se tato rostlina u nás zatím lavinovitě nešíří, zvýšené nebezpečí je zejména v Polabí a některých oblastech Moravy. Častá je zkřížená reaktivita tohoto pylu s pylem jiných rostlin – pelyněk, heřmánek, zlatobýl, ale i trávy. Pokles koncentrace pylových zrn v ovzduší byl způsoben zejména četnými srážkami v druhé polovině týdne. V následujícím období neočekáváme výrazné změny v druhové skladbě pylových zrn, stále pokvetou zástupci čeledi hvězdnicovité, pelyněk, kopřiva a zástupci čeledi merlíkovité (merlík, lebeda). Mezi aktuálně kvetoucí trávy patří bér, troskut a lipnice, dále kvete celá řada travin okrasných.

Tabulka počtu pylových zrn a plísni 34. týden

| CZULAB | pondělí | úterý | středa | čtvrtek | pátek | sobota | neděle | týdenní souhrn |
|-------------------------|----------------|--------------|---------------|----------------|--------------|---------------|---------------|-----------------------|
| Ambrozie | 0 | 2 | 14 | 3 | 0 | 1 | 1 | 21 |
| Miříkovité | 0 | 0 | 0 | 0 | 0 | 0 | 1 | 1 |
| Pelyněk | 0 | 5 | 2 | 0 | 0 | 2 | 0 | 9 |
| Hvězdnicovité | 0 | 0 | 1 | 0 | 0 | 0 | 1 | 2 |
| Merlíkovité | 0 | 0 | 1 | 0 | 0 | 1 | 1 | 3 |
| Borovice | 0 | 0 | 0 | 1 | 0 | 0 | 0 | 1 |
| Jitorocel | 0 | 0 | 0 | 0 | 1 | 0 | 0 | 1 |
| Trávy | 1 | 0 | 2 | 0 | 0 | 1 | 1 | 5 |
| Šťovík | 0 | 0 | 0 | 1 | 0 | 0 | 0 | 1 |
| Kopřiva | 8 | 2 | 4 | 3 | 3 | 11 | 7 | 38 |
| Kukuřice | 0 | 0 | 1 | 0 | 0 | 0 | 0 | 1 |
| Alternarie | 41 | 37 | 98 | 48 | 18 | 44 | 17 | 303 |
| Cladosporium | 995 | 838 | 1171 | 1210 | 530 | 962 | 1350 | 7056 |
| Epicoccum | 13 | 37 | 40 | 35 | 4 | 2 | 27 | 158 |
| Helminthosporium | 5 | 20 | 10 | 5 | 24 | 10 | 16 | 90 |
| Polythrincium | 0 | 1 | 4 | 0 | 0 | 0 | 0 | 5 |
| Stemphylium | 1 | 6 | 4 | 7 | 2 | 4 | 3 | 27 |

Pylové zrno ambrózie





Ambrózie přeslenolistá