

# Zdravotní ústav se sídlem v Ústí nad Labem

## Stanice pylové informační služby Ústí nad Labem

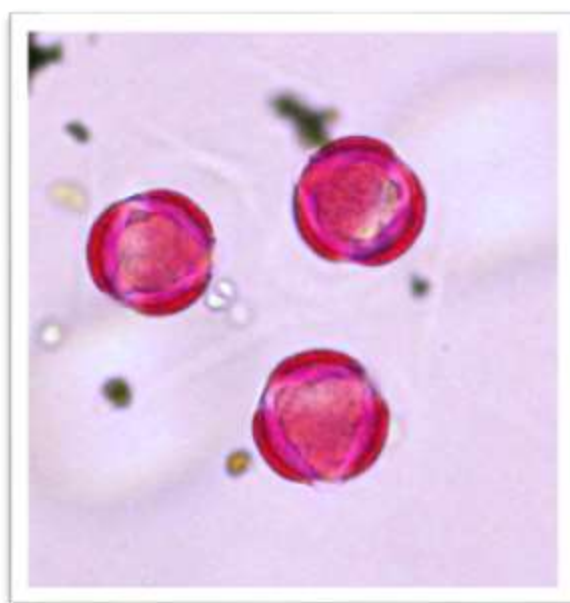
Koncentrace pylových zrn v ovzduší v regionu byla začátkem týdne ovlivněna výrazným suchem, ke konci týdne naopak srážkami, které vzduch na přechodnou dobu vyčistily od pylových zrn. Výrazně ubylo pylu trav i málo alergenního pylu kopřivy. Trav je u nás asi 200 druhů, rozšíření je kosmopolitní, některé druhy kvetou do pozdního podzimu. Postupně narůstá koncentrace pylu pelyňku, přesto, že se jedná o hmyzosubnou rostlinu, pyl pelyňku se velmi dobře šíří do ovzduší. Pyl pelyňku je silně agresivní, je jednou z hlavních příčin polinózy pozdního léta. Mezi druhy výrazně převládá pelyněk černobýl. V pozdním létě intenzivně kvetou i rostliny čeledi hvězdicovité (slunečnice, heřmánek, pampeliška....). U mnohých z těchto rostlin je prokázána zkřížená reaktivita s pelyňkem a ambrózií a ostatními hvězdicovými rostlinami. Dále kvetou zástupci čeledi merlíkovité, chmel a jitrocel.

V následujících týdnech neočekáváme výrazné změny, koncentrace pylových zrn pak bude záviset především na charakteru počasí.

Množství spor vzdušných plísní je na střední úrovni, převládají Cladosporia.

**Tabulka počtu pylových zrn a plísní 32. týden**

<b>CZULAB</b>	<b>pondělí</b>	<b>úterý</b>	<b>středa</b>	<b>čtvrtek</b>	<b>pátek</b>	<b>sobota</b>	<b>neděle</b>	<b>týdenní souhrn</b>
<b>Ambrózie</b>	1	1	0	3	0	0	1	6
<b>Miříkovité</b>	1	0	0	0	0	0	0	1
<b>Pelyněk</b>	8	5	2	3	2	2	3	25
<b>Hvězdicovité</b>	1	1	0	3	0	0	0	5
<b>Bříza</b>	0	1	0	0	1	0	0	2
<b>Chmel</b>	0	2	2	2	0	0	0	6
<b>Merlíkovité</b>	2	1	5	3	2	0	2	15
<b>Borovice</b>	4	2	1	0	2	0	0	9
<b>Jitrocel</b>	3	0	1	2	0	0	0	6
<b>Trávy</b>	3	3	3	2	2	0	1	14
<b>Šťovík</b>	0	2	0	0	0	0	0	2
<b>Kopřiva</b>	30	17	30	39	10	8	7	141
<b>Alternarie</b>	49	34	54	142	44	8	62	393
<b>Cladosporium</b>	512	1040	885	863	950	459	1772	6481
<b>Epicoccum</b>	13	19	16	35	11	2	23	119
<b>Helminthosporium</b>	6	10	12	18	11	53	61	171
<b>Polythrincium</b>	3	0	0	3	1	0	2	9
<b>Stemphylium</b>	6	0	4	13	4	0	6	33



Pylové zrno pelyňku



Ambrózie přeslenolistá



Pylová zrna čeledi miříkovité v pozadí vzdušné plísně