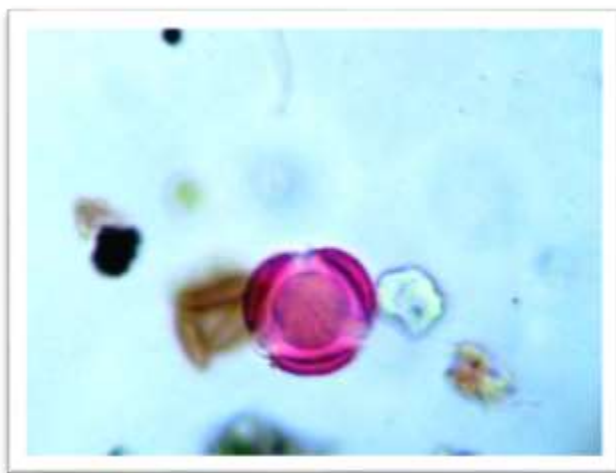


Zdravotní ústav se sídlem v Ústí nad Labem **Stanice pylové informační služby Plzeň**

Koncentrace pylových zrn v ovzduší je vysoká, s výraznou převahou pylových zrn jitrocele, kopřivy a pelyňku. Zatímco kopřiva alergizuje opravdu minimálně, pyl pelyňku je velmi silným alergenem konce letního a nástupu podzimního období. Prokázána byla i zkřížená reaktivita s celou řadou dalších rostlin čeledi hvězdnicovité (slunečnice, heřmánek, kopretina, astra , ambrózie), ale i s řadou potravin. Pyl jitrocele může ve vysokých koncentracích u vnímavých jedinců vyvolat příznaky polinózy. V následujícím týdnu očekáváme podobné složení pylových zrn v ovzduší, může se objevit silně alergenní pyl ambrózie. Koncentrace spor vzdušných plísní je velmi vysoká, převládají Cladosporia. Doporučujeme u alergických osob dodržování režimových opatření, pozor například i na rostliny ve váze. Při cestování do jiných regionů (zejména severních chladnějších oblastí) upozorňujeme, že pylová sezóna trav nastupuje později a koncentrace pylových zrn je vyšší.

Tabulka počtu pylových zrn a plísní 30. týden

Plzeň	pondělí	úterý	středa	čtvrtek	pátek	sobota	neděle	týdenní souhrn
okoličnaté (Apiaceae)	4	0	4	0	5	5	0	18
pelyněk (Artemisia)	4	6	11	12	26	21	18	98
hvězdnicovité (Asteraceae)	0	0	0	0	10	6	4	20
merlíkovité	13	9	8	4	8	18	10	70
borovice (Pinus)	0	0	2	0	3	1	2	8
jitrocel (Plantago)	31	14	13	10	47	30	20	165
trávy (Poaceae)	6	5	0	3	6	0	3	23
šťovík (Rumex)	0	0	0	0	0	4	2	6
kopřiva (Urticaceae)	67	38	27	25	99	70	63	389
kukuřice (Zea)	6	0	0	0	0	8	6	20
Cladosporium	3254	3737	3704	3619	3459	3123	3883	24779
Alternaria	116	75	113	92	108	135	92	731
Epiccocum	66	53	60	57	60	75	39	410
Stemphylium	22	33	9	17	8	20	11	120
Polythrincium	15	7	4	8	8	5	10	57
Helminthosporium	3	5	0	5	8	5	15	41



Pylové zrn pelyňku

