

Zdravotní ústav se sídlem v Ostravě

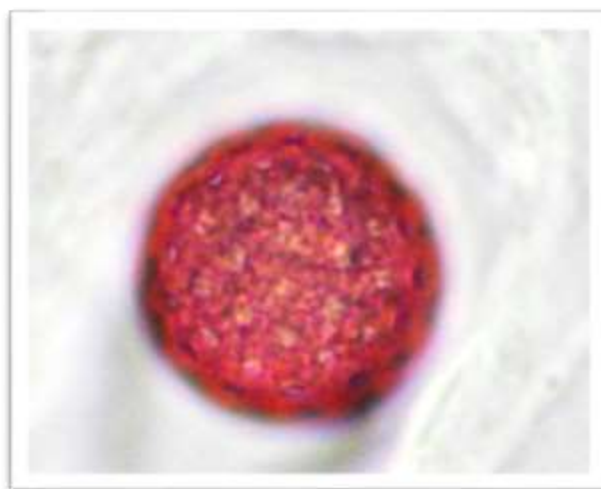
Stanice pylové informační služby Ostrava

Koncentrace pylu v ovzduší je poměrně vysoká, ve srovnání s lokalitami s minimem srážek nebo naopak s výraznými déle trvajícími dešti. Převládá pyl kopřivy, jehož alergenicita je nízká a pyl pelyňku, který je naopak velmi silným alergenem a proto je také častou příčinou polinózy podzimního a konce letního období. Pelyněk je rostlinou, která velmi dobře roste v blízkosti lidských sídel, proto je i tam vyšší koncentrace pylových zrn, největší produkce pylu je pak v dopoledních hodinách. V našich podmínkách je nejhojnější pelyněk černobýl a pelyněk pravý. Pyl pelyňku i kopřivy bude nadále přítomen v ovzduší, udrží se zde řádově týdny. Ojedinelé byla zachycena pylová zrna ambrózie. Její pyl je také velmi silným alergenem, pozor na zkříženou reaktivitu právě s pylem pelyňku a dalšími rostlinami (heřmánek, zlatobýl a další rostliny čeledi Hvězdnicovité). Středně silnou agresivitu vykazuje pyl čeledi merlíkovité, jedná se o plevelné, hojné rostliny rostoucí zejména na neudržovaných plochách, rumišťích, v blízkosti tratí apod. Očekáváme, že druhové složení pylu se nebude v následujícím týdnu nijak výrazně měnit, koncentrace pylových zrn pak bude záviset na charakteru počasí v dané lokalitě.

Koncentrace spor vzdušných plísní je velmi vysoká, převládají Cladosporia a Alternarie.

Tabulka počtu pylových zrn a plísni 32. týden

CZOSTR	pondělí	úterý	středa	čtvrtek	pátek	sobota	neděle	týdenní souhrn
Ambrózie	0	0	0	4	4	2	0	10
Pelyněk	24	38	60	39	42	13	9	225
Hvězdicovité	1	1	0	3	1	0	0	6
Chmel	12	18	11	12	9	7	13	82
Merlíkovité	6	5	5	3	4	3	1	27
Borovice	0	0	1	0	0	0	0	1
Jítorocel	3	16	5	6	5	0	4	39
Trávy	5	5	7	5	4	1	1	28
Šťovík	2	2	0	2	0	0	0	6
Lípa	0	1	0	0	1	1	2	5
Kopřiva	293	220	211	303	347	89	428	1891
Kukuřice	1	3	7	5	3	3	1	23
Alternarie	759	1050	741	963	511	108	117	4249
Cladosporium	7632	8032	5216	5952	10400	4096	6136	47464
Epicoccum	21	34	27	4	19	1	8	114
Helminthosporium	2	4	4	3	2	0	0	15
Polythrincium	0	3	1	2	1	0	0	7
Stemphylium	0	0	1	0	0	0	0	1



Pylové zrna čeledi Merlíkovité