

Zdravotní ústav se sídlem v Ústí nad Labem

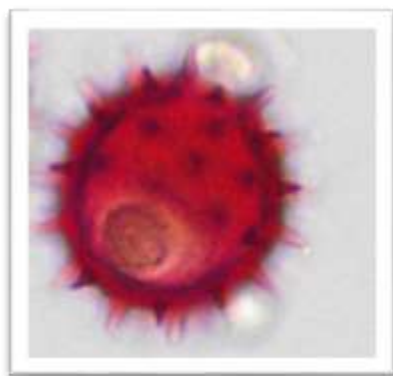
Stanice pylové informační služby České Budějovice

Z tabulky počtu pylových zrn je patrné, že letošní sezóna je výrazně ovlivněna charakterem počasí v jednotlivých lokalitách. Nejsilnějším pylovým alergenem tohoto období je pelyněk, trávy a ambrózie. Koncentrace pylu trav klesá, pylová zrna se v menší míře v ovzduší udrží až do podzimu. Pyl kopřivy alergizuje minimálně, potíže se u vnímavých jedinců objevují spíše ojediněle a při vyšších koncentracích pylu, bývají lokálního charakteru. Ojediněle byla zachycena pylová zrna ambrózie. Tato bylina kvete od srpna do října a její pyl je silně alergenní. Produkce pylu je vysoká a pyl se velmi dobře šíří na velké vzdálenosti, nejvíce se šíří v oblastech Polabí – jinak se na našem území šíří poměrně omezeně. U pylu ambrozie existuje zkřížená reaktivita s pylem řady dalších rostlin (pelyňku, heřmánku, zlatobýlu, ale také trav, jitrocele a dalších rostlin). Postupně poroste i koncentrace pylu pelyňku, tento pyl je také silným alergenem, nejhojněji je v našich podmínkách zastoupen pelyněk černobýl. Druhové zastoupení pylových zrn se příliš měnit nebude, převládat budou na podzim kvetoucí byliny. Jednou z hojně vyskytujících se bylin, které na našem území zplaněly a „utekly“ ze zahrádek je zlatobýl kanadský, nebo zlatobýl obrovský. Jedná se o rostliny čeledi hvězdnicovité, s poměrně silně alergenním pylem a častou zkříženou reaktivitou s pylem ambrózie, pelyňku, pampelišky atd.

Koncentrace spor vzdušných plísní je poměrně vysoká, převládají Cladosporia.

Tabulka počtu pylových zrn a plísní 32. týden

CZCEBU	pondělí	úterý	středa	čtvrtek	pátek	sobota	neděle	týdenní souhrn
ambrózie	0	3	2	0	0	0	0	5
miříkovité	0	0	0	0	0	1	0	1
pelyněk	4	10	15	8	11	6	1	55
chmel	10	6	2	2	1	5	0	26
merlíkovité	2	1	2	2	2	3	2	14
smrk	0	0	0	0	1	0	0	1
borovice	2	0	0	0	0	0	0	2
jitrocel	2	10	3	2	5	1	0	23
trávy	2	4	5	2	1	3	1	18
šťovík	1	0	0	0	0	1	0	2
pšenice	0	0	0	0	1	0	0	1
lípa	1	0	1	0	0	0	0	2
kopřiva	30	139	83	28	17	32	27	356
Alternarie	47	315	267	163	153	168	29	1142
Cladosporium	1189	1080	1290	880	770	880	430	6519
Epicoccum	31	66	51	27	23	2	8	208
Helminthosporium	16	51	13	32	24	24	12	172
Polythrincium	0	0	1	0	17	0	1	19
Stemphylium	3	16	10	5	0	12	3	49



Zlatobýl kanadský a pylové zrn