

Zdravotní ústav se sídlem v Ostravě

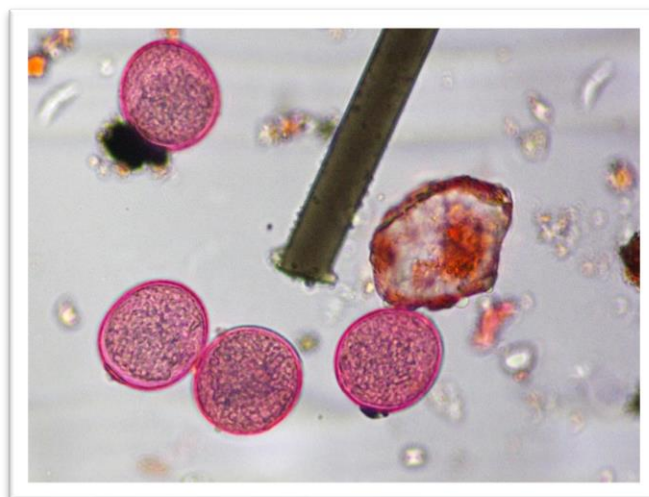
Stanice pylové informační služby Jihlava

Celková koncentrace pylových zrn byla v týdnu od 4. do 10.7. poměrně nízká, naopak v ovzduší bylo přítomno obrovské množství spor vzdušných plísní s převahou Cladosporií. Situace byla výrazně ovlivněna charakterem počasí, srážky vzduch na přechodnou dobu „vyčistí“ od pylových zrn. **Nejvyšší koncentrace dosahoval pyl trav.** Tento pyl patří mezi nejsilnější alergeny počínajícího léta a je častou příčinou polinózy v letních měsících u vnímavých jedinců. Po celé letní období a pro počátek podzimu doporučujeme dodržování režimových opatření – osoby citlivé na tento pyl by neměly manipulovat s trávou, čistit pylové filtry v autech, omezit fyzickou aktivitu atd. (viz dále). Pyl lípy je středně silným alergenem, je těžký a lepkavý a velmi obtížně se šíří na velké vzdálenosti, jeho nejvyšší koncentrace jsou v bezprostřední blízkosti kvetoucích stromů a do vzdálenosti 50 m. Pyl jitrocele je také alergenem střední třídy, pro alergiky je problém především z důvodu dlouhé vegetační doby, kvete až do podzimu. Pyl kopřivy alergizuje minimálně, ve velmi vysokých koncentracích a problémy u citlivých osob jsou spíše lokální.

V následujících týdnech očekáváme mírný pokles koncentrace pylu trav, naopak začínají kvést zástupci čeledi merlíkovité (merlík, lebeda), byliny se střední alergenní aktivitou a ojediněle mohou být zachycena silně alergenní pylová zrna pelyňku a ambrozie.

Tabulka počtu pylových zrn a plísní 27. týden

CZJIHL	pondělí	úterý	středa	čtvrtek	pátek	sobota	neděle	týdenní souhrn
Bříza	1	1	0	1	1	0	0	4
kaštan jedlý	2	0	2	0	1	0	0	5
cypřišovitě	0	0	0	0	2	0	0	2
chmel	0	0	0	1	0	0	0	1
smrk	0	1	0	0	0	0	0	1
borovice	1	0	0	2	1	2	0	6
jitrocel	5	3	0	0	9	7	16	40
trávy	31	17	31	32	21	8	16	156
šťovík	0	0	0	0	0	1	0	1
lípa	14	9	12	28	23	10	3	99
kpřiva	63	66	88	176	86	122	72	673
Alternarie	43	16	58	144	256	77	142	736
Cladosporium	3048	1364	2180	3456	4084	2840	2996	19968
Epicoccum	1	0	0	0	0	1	0	2
Helminthosporium	0	0	1	1	0	1	1	4



Pylové zrno trav

Režimová opatření pro pylového alergika

Snižují kontakt s alergenem v období květu

- V době kvetení uvedených rostlinných druhů minimálně větrat
- Používat pylové sítě do oken
- Omezit pobyt venku za teplého a hlavně větrného počasí
- Větrat brzy ráno, případně po dešti nebo za deště
- Nejíst určité druhy potravin (zkřížená reaktivita, doporučí lékař)
- Časté sprchování a mytí vlasů
- Výplach spojivek, nosu
- V kritickém období se i vyhýbat fyzické námaze
- Dodržovat lékařem stanovená pravidla a medikaci
- Používat čističku vzduchu a měnit filtry
- Nekouřit
- Používat brýle proti slunci
- Nesbírat léčivé byliny
- Sledovat zpravodajství pylové informační služby atd.
- V případě alergické reakce kontaktovat lékaře