

Zdravotní ústav se sídlem v Ústí nad Labem **Stanice pylové informační služby Plzeň**

Koncentrace pylových zrn v ovzduší byla nižší, stále je hojný silně alergenní pyl trav. Pyl kopřivy alergizuje minimálně, pyl jitrocele patří mezi středně silné alergeny. Dále kvetou zástupci čeledi merlíkovité (často plevelné rostliny, hojně na rumišťích, ale i v zahradách) – merlík, lebeda – alergenní účinek jejich pylu je na střední úrovni. Situace v dalších dnech bude ovlivněna srážkami, očekáváme, že bude zachycen pyl již podzimních kvetoucích druhů – silně alergenního pelyňku a ambrozie.

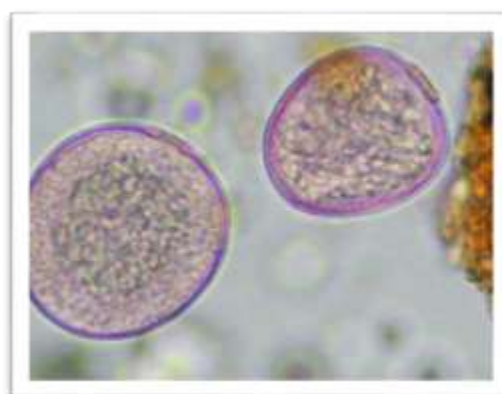
Koncentrace vzdušných plísni je vysoká, převládají cladosporia.

Tabulka počtu pylových zrn a plísni 28. týden

Plzeň	pondělí	úterý	středa	čtvrtek	pátek	sobota	neděle	týdenní souhrn
brukvovité (Brassicaceae)	1	0	0	0	0	0	1	2
merlíkovité	0	0	0	0	2	2	11	15
borovice (Pinus)	0	0	1	0	1	1	0	3
jitrocel (Plantago)	1	31	13	19	16	8	39	127
trávy (Poaceae)	3	11	12	8	10	7	20	71
lípa (Tilia)	0	0	0	0	0	0	2	2
kopřiva (Urticaceae)	13	29	49	50	34	19	76	270
kukuřice (Zea)	0	0	4	0	0	1	1	6
Cladosporium	3207	1792	1361	1269	3609	1099	1089	13426
Alternaria	57	77	86	105	86	56	137	604
Epiccocum	16	30	53	31	42	49	73	294
Stemphylium	5	14	7	2	7	4	15	54
Polythrincium	0	0	0	0	2	2	1	5
Helminthosporium	5	5	0	2	0	0	0	12



Pylové zrnko kopřivy



Pylové zrnko trav