

Zdravotní ústav se sídlem v Ústí nad Labem

Stanice pylové informační služby Ústí nad Labem

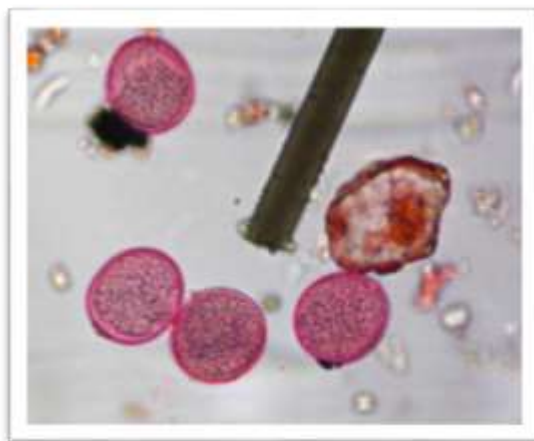
V uplynulém týdnu bylo množství pylu výrazně nižší. Občasné přeháňky vzduch na přechodnou dobu vyčistily. Nejvíce je v ovzduší zastoupen silně alergenní pyl trav. Nejvyšší koncentrace tohoto pylu bývá koncem června a začátkem července, tento pyl se udrží v ovzduší po celé letní období. Množství pylu jehličnanů také výrazně pokleslo, pyl břízy a dubu se vyskytuje již pouze ojediněle. V těchto dnech začíná sezóna kvetení pajasanu žláznatého. Jedná se o odolný, na našem území nepůvodní, ale velmi masivně se šířící strom. Jeho pylová zrna mohou u vnímavých osob vyvolat potíže, větrem se tento pyl ale šíří obtížně. Stále ještě kvete bez černý, produkce jeho pylových zrn je velmi vysoká, vzhledem k hmotnosti a lepivosti se však také ve vyšších koncentracích nachází v blízkosti kvetoucích stromů. Dále kvete šťovík, jitrocel, ojediněle byla zachycena pylová zrna čeledi miříkovitých a kopřiva. Pyl kopřivy pak alergizuje minimálně a pouze v případě velmi vysokých koncentrací pylových zrn.

Koncentrace spor vzdušných plísní je zatím poměrně nízká, převládají Cladosporia. Aktuální pylová situace bude výrazněji ovlivněna četností srážek.

Tabulka počtu pylových zrn a plísní 22. týden

CZULAB	pondělí	úterý	středa	čtvrtek	pátek	sobota	neděle	týdenní souhrn
pajasan	1	0	0	2	0	0	0	3
miříkovité	0	0	0	0	0	1	0	1
bříza	3	0	0	0	1	0	0	4
řepka	0	0	1	0	0	0	0	1
smrk	2	1	3	3	0	3	0	12
borovice	14	2	10	5	17	7	6	61
jitrocel	0	0	2	0	2	4	3	11
trávy	7	26	49	28	36	25	28	199
dub	1	1	0	0	3	0	0	5
pryskyřníkovité	0	0	0	1	2	2	1	6
šťovík	0	1	3	0	3	0	0	7
bez černý	0	0	8	0	0	17	0	25
žito	0	1	3	1	3	0	0	8
pšenice	0	0	0	0	0	0	1	1
kopřiva	0	0	0	0	2	5	0	7
Alternarie	2	3	10	3	1	8	2	29
Cladosporium	51	162	14	97	232	712	144	1412
Epicoccum	0	1	0	0	0	0	2	3
Helminthosporium	11	6	11	2	5	9	16	60

Pylové zrna trav





Pajasan žláznatý