

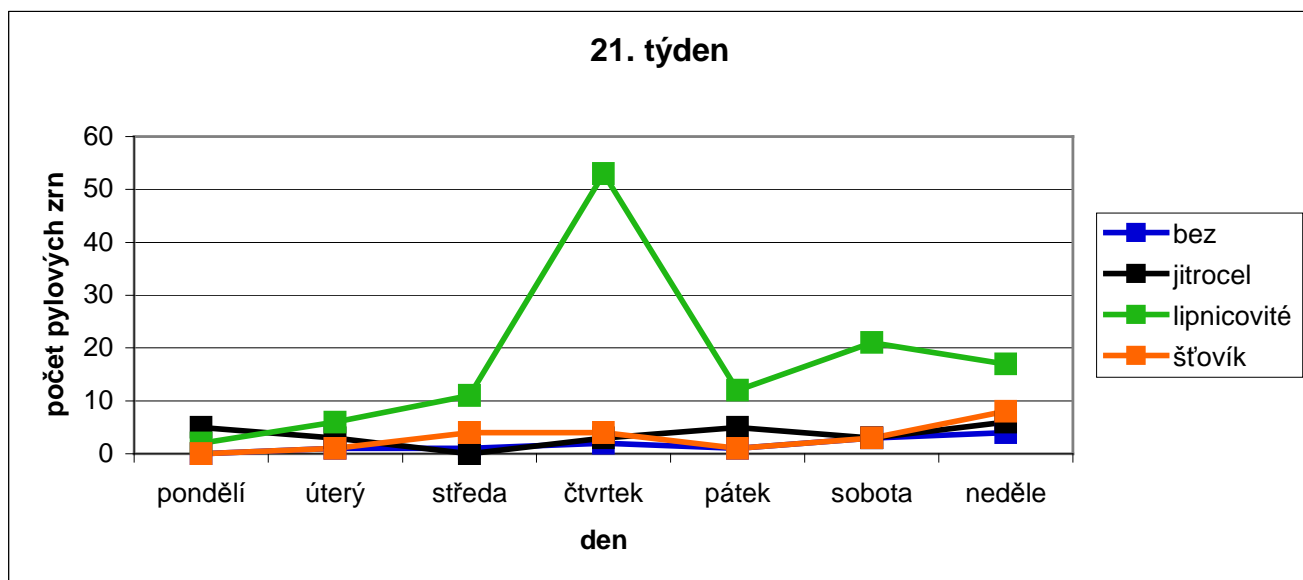
Zdravotní ústav se sídlem v Ústí nad Labem

Stanice pylové informační služby Karlovy Vary

21. týden Alergici citliví na pylová zrna břízy si již budou moci oddechnout, naopak jedinci, kterým vadí pylová zrna trav, budou mít nyní problém. Pylová zrna trav se objevují celkem hojně a stejně tomu bude i v příštím období. Nejvíce je ve vzduchu pylu borovice a smrku, ale i ten bude postupně mizet stejně jako pyl jiných dřevin, které kvetou na jaře. Častěji se bude vyskytovat pyl jitrocele, šťovíku, černého bezu a také kopřivy, žádná významnější změna v pylovém spektru nenastane. Dominovat budou pylová zrna trav a obilovin a také poroste zastoupení spor plísni. Pokud bude pršet, pylových zrn bude v ovzduší méně.

Tabulka počtu pylových zrn a spor v m³ vzduchu

	pondělí	úterý	středa	čtvrtek	pátek	sobota	neděle	týdenní souhrn
bez	0	1	1	2	1	3	4	12
borovice	16	28	27	49	31	57	246	454
brukvovité	0	2	0	0	0	1	0	3
bříza	2	6	2	4	1	2	10	27
cypřišovitě	1	0	0	0	0	0	0	1
dub	0	0	0	0	0	0	2	2
javor	0	1	0	0	0	0	0	1
jitrocel	5	3	0	3	5	3	6	25
kořivovité	1	1	2	1	0	0	0	5
lipnicovité	2	6	11	53	12	21	17	122
ořešák	0	0	0	0	0	0	1	1
růžovité	0	1	0	0	1	1	2	5
sítinovitě	0	0	0	0	0	0	1	1
smrk	1	7	6	7	5	4	25	55
šťovík	0	1	4	4	1	3	8	21
tužebník	0	0	0	1	0	0	0	1
neurčené	0	0	2	0	0	1	0	3
Alternaria	0	3	0	2	4	3	1	13
Cladosporium	46	168	54	65	91	116	31	571
Epicoccum	1	2	1	2	0	0	0	6
Stemphylium	0	0	0	0	1	0	0	1



Mgr. Eva Krauseová