

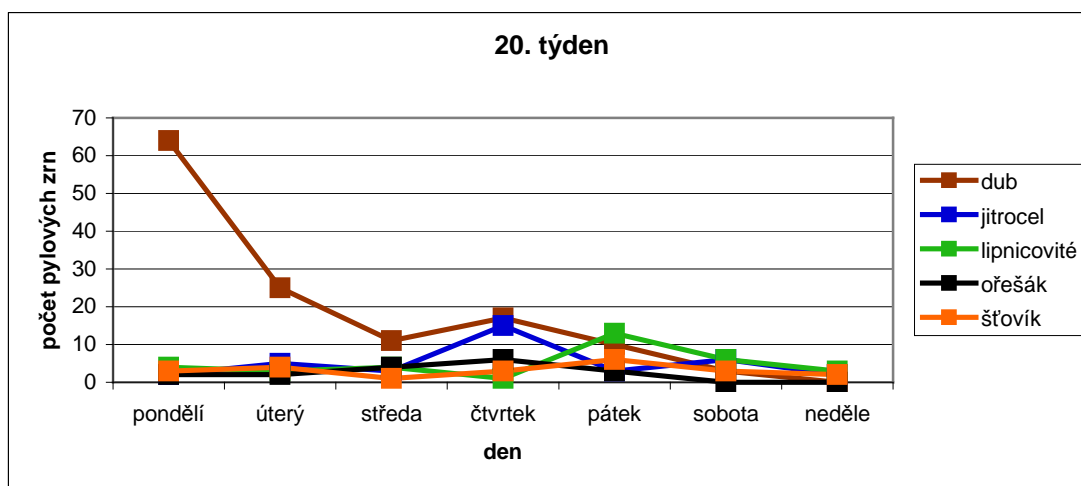
Zdravotní ústav se sídlem v Ústí nad Labem

Stanice pylové informační služby Karlovy Vary

20. týden Koncentrace různých pylových zrn ve vzduchu je stále vysoká. Absolutně převládá málo obtěžující pyl jehličnanů – smrku a borovice. Doznívá výskyt pylu břízy, více je stále pylu dubu. Přibývá pylových zrn jitrocele, šťovíku a trav, tento trend bude pokračovat. Pylová zrna trav a obilovin budou největším alergenem příštího dlouhého období. Dřeviny kvetoucí na jaře pomalu dokvétají, jejich pyl tudíž bude postupně mizet. Narůstá množství spor vzdušných plísň. Předpovídané proměnlivé počasí ovlivní celkovou koncentraci pylu ve vzduchu, za deště se přechodně sníží.

Tabulka počtu pylových zrn a spor v m³ vzduchu

	pondělí	úterý	středa	čtvrtek	pátek	sobota	neděle	týdenní souhrn
bez	1	0	0	1	4	5	0	11
borovice	524	209	430	1116	259	246	119	2903
brukvovité	4	1	0	1	10	4	1	21
bříza	22	13	5	20	10	7	4	81
buk	2	4	1	2	0	2	0	11
cypřišovité	0	0	0	0	4	0	0	4
čekankovité	0	0	3	0	0	0	0	3
dub	64	25	11	17	10	3	0	130
javor	10	2	0	5	4	0	0	21
jedle	0	1	0	0	0	0	0	1
jírovec	2	0	0	0	1	0	0	3
jitrocel	2	5	3	15	3	6	2	36
kopřivovité	0	0	0	2	0	0	1	3
lipnicovité	4	3	4	1	13	6	3	34
moruše	0	0	0	0	1	0	0	1
ořešák	2	2	4	6	3	0	0	17
růžovité	1	1	0	4	4	2	2	14
smrk	195	74	30	81	26	23	17	446
šáchorovité	1	0	2	3	2	0	0	8
šťovík	3	4	1	3	6	3	2	22
vrba	0	1	0	1	0	0	0	2
neurčené	0	0	0	1	3	0	0	4
Alternaria	0	0	1	0	0	2	1	4
Cladosporium	19	89	48	66	69	123	151	565
Epicoccum	0	1	0	0	0	0	0	1



Mgr. Eva Krauseová