

Zdravotní ústav se sídlem v Ústí nad Labem

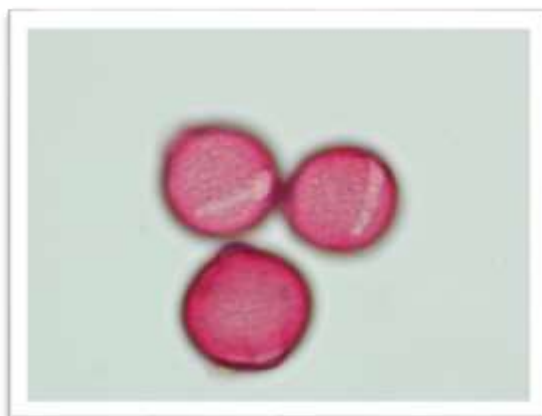
Stanice pylové informační služby České Budějovice

Koncentrace pylových zn v ovzduší je velmi vysoká, zastoupena je celá řada rostlinných druhů. Převládá pyl jehličnanů (borovice a smrku, který v těchto vysokých koncentracích může způsobovat mechanické dráždění spojivek a sliznic. Hojný je zejména v některých lokalitách pyl dubu. Duby, rostoucí na okrajích lesních porostů nebo samostatné vzrostlé rostliny produkují mnohem více pylu, než stromy ve společenstvu lesa. Tento pyl je poměrně silným alergenem, častá je zkřížená reaktivita s pylem břízy. Pylu břízy naopak velmi ubylo, sezóna pomalu končí a pokvetou stromy spíše ve vyšších nadmořských výškách. Kvetoucí jírovce (lidově kaštany) nemají z alergologického hlediska velký význam, produkce pylu je menší a špatně se šíří na větší vzdálenosti. Pozor, začíná sezóna trav! Pyl trav patří mezi nejsilnější pylové alergeny letního období a koncentrace tohoto pylu bude rychle narůstat, vše bude záležet na charakteru počasí a především na četnosti srážek. Dále kvetou byliny – jitrocel, šťovík, řepka a zástupci čeledi hvězdnicovité. Sezóna vrby, habru a topolu skončila.

Koncentrace spor vzdušných plísní je vyšší, převládají Cladosporia.

Tabulka počtu pylových zrn a plísní 19. týden

CZCEBU	pondělí	úterý	středa	čtvrtek	pátek	sobota	neděle	týdenní souhrn
jírovec	2	1	0	1	0	4	1	9
bříza	130	59	170	173	51	26	27	636
řepka	0	3	0	3	0	0	2	8
habr	0	0	0	0	0	0	1	1
cypřišovitě	8	0	0	1	1	1	0	11
buk	5	2	8	17	3	6	2	43
jasan	0	0	1	2	0	0	1	4
ořešák	5	1	7	24	10	17	4	68
modřín	0	0	0	0	1	0	0	1
moruše	0	1	0	0	0	0	1	2
smrk	159	90	311	604	104	106	54	1428
borovice	88	9	71	245	132	301	162	1008
jitrocel	0	0	0	1	0	0	2	3
platan	0	4	14	25	1	7	2	53
trávy	5	2	16	22	5	17	15	82
topol	0	0	0	0	0	0	1	1
dub	302	420	698	1715	229	253	177	3794
růžovité	2	0	3	2	0	0	0	7
šťovík	0	0	3	11	0	3	1	18
vrba	3	1	1	1	1	13	4	24
Alternarie	5	10	3	10	9	2	5	44
Cladosporium	209	306	182	158	115	162	124	1256
Epicoccum	0	2	0	3	0	1	2	8
Helminthosporium	12	16	7	10	56	66	21	188



Pylové zrn buku