

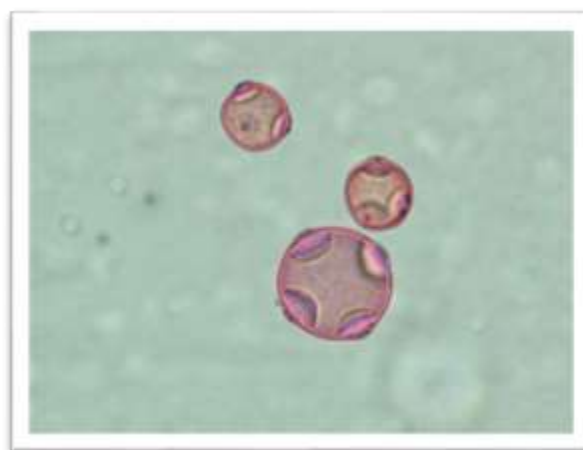
# Zdravotní ústav se sídlem v Ústí nad Labem

## Stanice pylové informační služby České Budějovice

Občasné srážky v uplynulém týdnu a nižší ranní teploty mírně ovlivnily koncentraci pylových zrn v ovzduší. Výrazně převažuje silně alergenní pyl břízy a postupně rozkvétají i příbuzné druhy dřevin – duby a buky. Alergenicitu pylu buku je nižší, je nutné brát v úvahu možnou zkříženou reaktivitu právě s pylem břízy. Reakce na pyl dubu může být naopak u disponovaných jedinců velmi silná. Začínají kvést i jehličnany, ty však alergizují velmi málo, z tohoto hlediska jsou i prakticky nevýznamné kvetoucí ovocné stromy (čeled' Růžovité). Postupně se budou v ovzduší objevovat pylová zrna trav a jejich koncentrace plynule poroste. Tento pyl je nejčastějším původcem polinóz od konce května do pozdních letních měsíců. Sezóna topolu, jasanu, habru a javorů pomalu končí, koncentrace spor vzdušných plísní je stále ještě relativně nízká, převládají spory Cladosporií.

**Tabulka počtu pylových zrn a plísní 17. týden**

<b>CZCEBU</b>	<b>pondělí</b>	<b>úterý</b>	<b>středa</b>	<b>čtvrtek</b>	<b>pátek</b>	<b>sobota</b>	<b>neděle</b>	<b>týdenní souhrn</b>
javor	0	0	0	0	0	0	2	2
bříza	609	451	336	807	841	1010	429	4483
habr	2	3	0	6	10	1	2	24
cypřišovité	2	0	0	6	5	5	0	18
buk	0	17	3	6	8	8	0	42
jasan	6	77	1	5	5	3	8	105
modřín	0	0	0	1	0	0	0	1
smrk	0	0	0	4	1	5	0	10
borovice	1	1	0	0	1	3	0	6
platan	0	0	0	2	0	0	0	2
trávy	0	0	1	0	0	0	0	1
topol	0	0	0	1	2	0	0	3
dub	0	0	0	10	3	4	28	45
růžovité	1	2	0	0	0	0	0	3
vrba	0	2	0	9	4	0	0	15
tis	0	1	0	0	0	0	1	2
jilm	0	1	0	0	0	0	1	2
Alternarie	3	4	3	2	5	2	14	33
Cladosporium	300	615	151	148	80	68	354	1716
Epícocum	0	1	0	1	0	0	0	2
Helminthosporium	0	29	0	9	3	0	55	96
Stemphylium	0	0	0	0	1	0	0	1



Pylové zrno habru a pylová zrna břízy