

Zdravotní ústav se sídlem v Ústí nad Labem

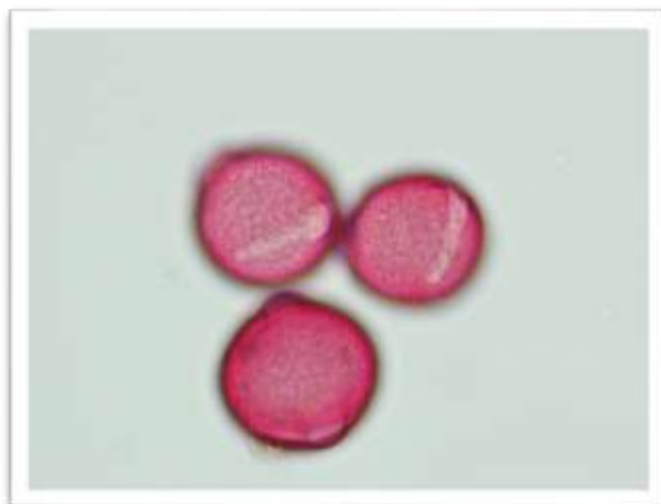
Stanice pylové informační služby Ústí nad Labem

Druhové zastoupení pylových zrn v ovzduší je velmi pestré. Koncentrace pylových zrn je vysoká, výrazně převládá silně alergenní pyl břízy, který je hlavní příčinou polinózy v prvních jarních měsících. Pozor také na zkříženou reaktivitu pylu břízy s pylem dubu, buku, habru a dalšími. Pro alergologii má habr středně velký význam, stejně jako duby a buky. Pyl ovocných stromů (čeleď Růžovité, naopak nealergizuje prakticky vůbec. Topoly patří také mezi alergologicky málo významné stromy, ale oční spojivky a sliznice mohou být drážděny jemným chmýrem semen. Sezóna tisu pomalu končí, postupně se objeví pyl javorů, borovice, platanů a nadále pokvetou vrby, příza, duby a buky. Alergenicitu pylu jehličnanů je také velmi nízká.

Množství spor vzdušných plísní je zatím poměrně nízké, vše bude ovlivňovat aktuální charakter počasí.

Tabulka počtu pylových zrn a plísní 15. týden

CZULAB	pondělí	úterý	středa	čtvrtek	pátek	sobota	neděle	týdenní souhrn
bříza	6	104	401	1107	158	346	287	2409
habr	15	43	40	30	6	5	2	141
cypřišovitě	0	6	39	18	4	0	1	68
buk	0	1	0	0	0	0	0	1
jasan	10	58	112	221	71	30	55	557
modřín	0	0	0	3	0	1	0	4
topol	0	0	11	6	1	1	1	20
dub	2	4	17	6	1	0	4	34
růžovité	0	0	0	1	0	0	0	1
vrba	4	13	7	14	2	0	1	41
tis	0	0	1	0	1	0	3	5
jilm	2	2	1	1	0	0	0	6
Alternarie	0	2	9	9	10	5	1	36
Cladosporium	19	28	161	151	100	181	211	851
Epicoccum	0	0	1	0	0	1	0	2
Helminthosporium	0	0	5	3	25	1	4	38



Pylová zrna buku