

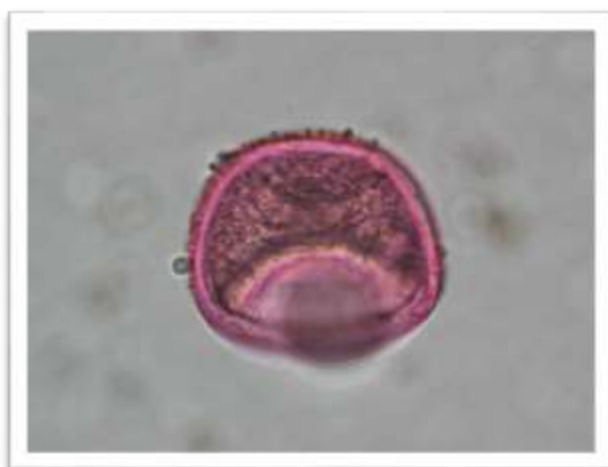
Zdravotní ústav se sídlem v Ústí nad Labem

Stanice pylové informační služby Ústí nad Labem

Druhové zastoupení pylových zrn v ovzduší je velmi pestré. Koncentrace pylových zrn je naopak poměrně nízká, protože na mnoha místech byly četné přeháňky, včetně sněhových. Hojně je v ovzduší zastoupen pyl jasanu, ale nejsilnějším alergenem je pyl břízy. Alergenicita tohoto pylu je známá, pozor na zkříženou reaktivitu s pylem řady dalších dřevin – líska, habr, javor, topol, jilm a další. Z jehličnanů kvetou modřín, alergenita tohoto pylu je nepatrná. Kvetoucí ovocné stromy prakticky nealergizují. V dalších dnech v závislosti na charakteru počasí bude narůstat množství pylu dubu, habru a břízy. Koncentrace spor vzdušných plísní je nízká, převládají Cladosporia.

Tabulka počtu pylových zrn a plísní 14. týden

| CZULAB | pondělí | úterý | středa | čtvrtek | pátek | sobota | neděle | týdenní souhrn |
|-------------------------|----------------|--------------|---------------|----------------|--------------|---------------|---------------|-----------------------|
| javor | 3 | 0 | 0 | 0 | 0 | 0 | 0 | 3 |
| olše | 9 | 0 | 1 | 2 | 0 | 1 | 3 | 16 |
| bříza | 5 | 0 | 7 | 22 | 17 | 6 | 9 | 66 |
| habr | 0 | 0 | 0 | 3 | 4 | 3 | 4 | 14 |
| cypřišovitě | 0 | 0 | 2 | 14 | 15 | 2 | 0 | 33 |
| jasan | 12 | 5 | 23 | 90 | 52 | 15 | 36 | 233 |
| modřín | 1 | 0 | 0 | 0 | 0 | 0 | 0 | 1 |
| topol | 2 | 0 | 0 | 1 | 3 | 1 | 0 | 7 |
| dub | 0 | 0 | 8 | 5 | 2 | 1 | 7 | 23 |
| vrba | 2 | 0 | 1 | 0 | 9 | 2 | 9 | 23 |
| tis | 10 | 0 | 3 | 6 | 6 | 1 | 1 | 27 |
| jilm | 2 | 3 | 0 | 0 | 0 | 1 | 0 | 6 |
| Alternarie | 1 | 3 | 5 | 4 | 3 | 1 | 0 | 17 |
| Cladosporium | 20 | 34 | 62 | 39 | 52 | 15 | 40 | 262 |
| Epicoccum | 0 | 0 | 0 | 0 | 0 | 0 | 1 | 1 |
| Helminthosporium | 7 | 7 | 4 | 6 | 6 | 5 | 3 | 38 |



Pylové zrno modřínu