

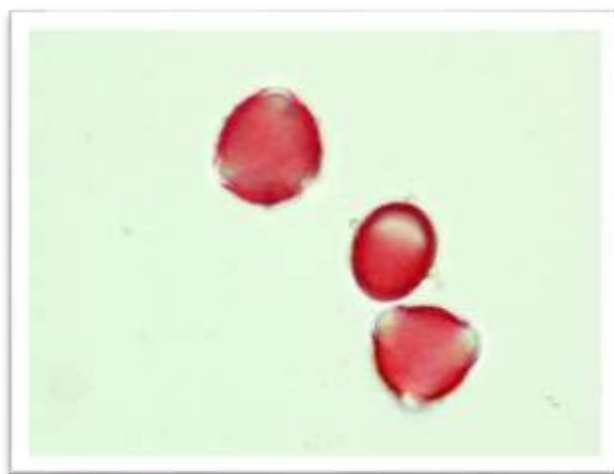
Zdravotní ústav se sídlem v Ústí nad Labem

Stanice pylové informační služby Ústí nad Labem

Celková koncentrace pylových zrn v ovzduší není příliš vysoká, ale druhové zastoupení na jaře kvetoucích dřevin je pestré. Nejvíce jsou v ovzduší zastoupena pylová zrna jasanu, množství tohoto pylu bude nadále narůstat. Z alergologického hlediska je tento pyl středně významný. Koncentrace pylu olše klesá, naopak se nově objevuje pyl javorů, dubu a habru. Množství pylu bylo výrazně ovlivněno charakterem počasí, s oteplováním můžeme očekávat i prudký nárůst koncentrace pylu ve vzduchu. Nejsilnějším pylovým alergenem v jarních měsících je pyl břízy, který zkříženě reaguje s celou řadou dalších na jaře kvetoucích stromů (habrem, bukem, javorem topolem i jilmem). Alergologický význam pylu javorů je malý, alergie na pyl jilmu také není příliš častá. Koncentrace spor vzdušných plísní je zatím nízká.

Tabulka počtu pylových zrn a plísní 13. týden

CZULAB	pondělí	úterý	středa	čtvrtek	pátek	sobota	neděle	týdenní souhrn
javor	9	15	1	0	0	0	0	25
olše	7	7	2	2	17	14	0	49
bříza	7	3	0	1	1	1	1	14
habr	0	3	0	0	0	0	1	4
cypřišovitě	5	8	3	1	6	2	1	26
buk	0	2	0	0	0	0	0	2
jasan	27	23	26	7	19	4	3	109
modřín	0	3	0	0	0	4	2	9
topol	22	20	0	1	1	1	0	45
dub	0	4	0	0	1	0	0	5
vrba	0	14	8	0	7	5	0	34
tis	10	12	0	1	3	1	1	28
jilm	15	11	2	0	1	2	1	32
Alternarie	1	11	23	3	1	4	0	43
Cladosporium	57	122	0	38	26	24	21	288
Epicoccum	0	0	0	0	2	0	0	2
Helminthosporium	0	2	5	4	0	0	0	11



Pylové zrno dubu