

## Zdravotní ústav se sídlem v Ústí nad Labem

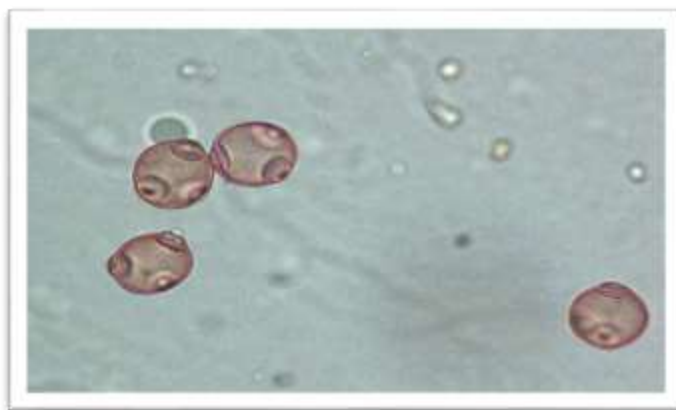
### Stanice pylové informační služby Plzeň

Koncentrace pylových zrn v ovzduší byla v uplynulém týdnu vysoká a druhové zastoupení velmi pestré. Nejsilnějším pylových alergenem těchto týdnů je pyl břízy, pozor na zkříženou reaktivitu s pylem habru, dubu, buku a dalších dřevin. Naopak pyl čeledi Růžovité (ovocné stromy) prakticky nealergizuje, stejně, jak o pyl modřínu. Sezóna olše a lísky skončila, nově kvete javor a habr. Pyl jasanu je z alergologického hlediska středně významný, uvádí se, že jedinců citlivých na pyl jasanu postupně přibývá. Význam pylu javorů je malý. Postupně, v závislosti na charakteru počasí bude narůstat množství pylu břízy, dubu a buku.

Koncentrace vzdušných plísní je zatím nízká.

**Tabulka počtu pylových zrn a plísní 15. týden**

|                            | pondělí | úterý | středa | čtvrtek | pátek | sobota | neděle | týdenní souhrn |
|----------------------------|---------|-------|--------|---------|-------|--------|--------|----------------|
| javor (Acer)               | 15      | 34    | 8      | 8       | 4     | 6      | 5      | 80             |
| olše (Alnus)               | 0       | 10    | 4      | 3       | 3     | 2      | 4      | 26             |
| bříza (Betula)             | 25      | 170   | 106    | 274     | 95    | 139    | 191    | 1000           |
| habr (Carpinus)            | 2       | 28    | 3      | 17      | 6     | 5      | 16     | 77             |
| líska (Corylus)            | 1       | 16    | 2      | 5       | 3     | 0      | 3      | 30             |
| cypřišovitě (Cupressaceae) | 9       | 49    | 16     | 35      | 16    | 16     | 0      | 141            |
| jasan (Fraxinus)           | 36      | 112   | 41     | 71      | 155   | 72     | 86     | 573            |
| modřín (Larix )            | 0       | 6     | 2      | 0       | 2     | 3      | 0      | 13             |
| topol (Populus)            | 0       | 8     | 1      | 3       | 0     | 0      | 0      | 12             |
| dub (Quercus)              | 12      | 26    | 8      | 25      | 31    | 15     | 13     | 130            |
| růžovité (Rosaceae)        | 0       | 0     | 0      | 4       | 3     | 0      | 2      | 9              |
| vrba (Salix )              | 23      | 26    | 8      | 8       | 18    | 16     | 17     | 116            |
| tis (Taxus)                | 0       | 2     | 0      | 0       | 0     | 0      | 0      | 2              |
| jilm (Ulmus)               | 0       | 2     | 1      | 0       | 0     | 0      | 0      | 3              |
| Cladosporium               | 35      | 150   | 152    | 107     | 84    | 157    | 166    | 851            |
| Alternaria                 | 2       | 4     | 2      | 2       | 2     | 4      | 3      | 19             |
| Epiccocum                  | 4       | 9     | 3      | 5       | 2     | 6      | 5      | 34             |
| Stemphylium                | 1       | 2     | 0      | 0       | 0     | 1      | 2      | 6              |



Pylová zrna břízy