

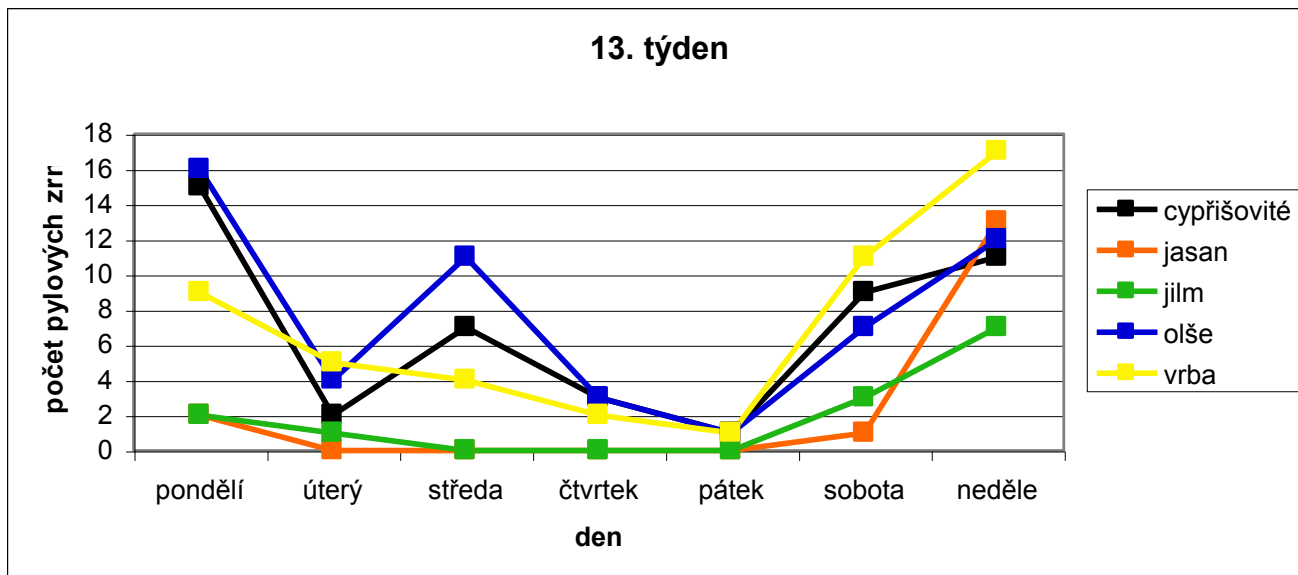
# Zdravotní ústav se sídlem v Ústí nad Labem

## Stanice pylové informační služby Karlovy Vary

**13. týden** Množství pylových zrn ve vzduchu není příliš vysoké, zastoupení typů pylových zrn však je poměrně bohaté což odpovídá současnému období. Ochlazení zpomalilo rozkvétání dřevin, nejvíce pylu patří stále olši, následuje pyl vrby, cypřišovitých nově je více pylu jasanu. Také se objevují pylová zrna jehličnanů, zatím hlavně modřínu. Největší jarní alergen – pylová zrna břízy se objevují pouze ojedinelé.

Tabulka počtu pylových zrn a spor v m<sup>3</sup> vzduchu

	pondělí	úterý	středa	čtvrtek	pátek	sobota	neděle	týdenní souhrn
borovice	0	1	0	0	0	0	0	1
břída	2	0	0	1	0	1	3	7
cypřišovité	15	2	7	3	1	9	11	48
jasan	2	0	0	0	0	1	13	16
jilm	2	1	0	0	0	3	7	13
líška	2	0	0	0	0	0	0	2
modřín	0	2	0	0	1	2	1	6
olše	16	4	11	3	1	7	12	54
růžovité	0	0	1	0	0	0	0	1
tis	7	0	0	0	1	0	4	12
topol	1	3	0	0	0	2	0	6
vrba	9	5	4	2	1	11	17	49
Cladosporium	2	14	0	8	0	0	3	27



Mgr. Eva Krauseová