

Zdravotní ústav se sídlem v Ústí nad Labem

Stanice pylové informační služby České Budějovice

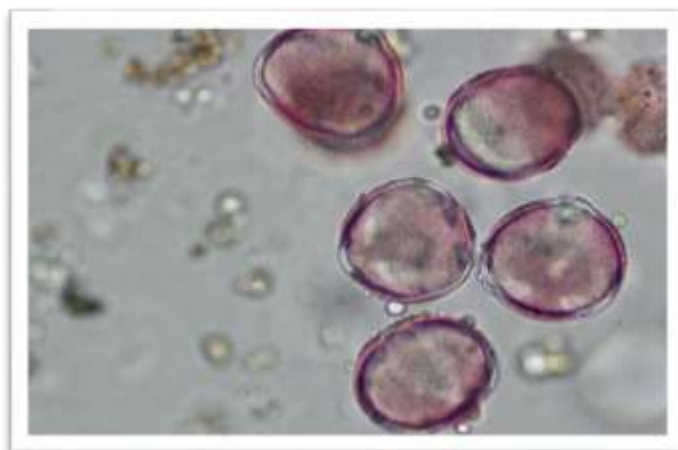
Druhové zastoupení pylových zrn v ovzduší je velmi pestré.

Druhové zastoupení pylových zrn v ovzduší je velmi pestré. Koncentrace pylových zrn je vysoká, výrazně převládá silně alergenní pyl břízy, který je hlavní příčinou polinózy v prvních jarních měsících. Pozor také na zkříženou reaktivitu pylu břízy s pylem dubu, buku, habru a dalšími. Pro alergologii má habr středně velký význam, stejně jako duby a buky. Pyl ovocných stromů (čeleď Růžovité, naopak nealergizuje prakticky vůbec. Topoly patří také mezi alergologicky málo významné stromy, ale oční spojivky a sliznice mohou být drážděny jemným chmýrem semen. Sezóna tisu pomalu končí, postupně se objeví pyl javorů, borovice, platanů a nadále pokvetou vrby, příza, duby a buky. Alergenicita pylu jehličnanů je také velmi nízká.

Množství spor vzdušných plísní je zatím poměrně nízké, vše bude ovlivňovat aktuální charakter počasí.

Tabulka počtu pylových zrn a plísní 15. týden

CZCEBU	pondělí	úterý	středa	čtvrtek	pátek	sobota	neděle	týdenní souhrn
Olše	0	0	0	0	0	1	0	1
bříza	160	132	274	1728	1458	1006	883	5641
habr	6	6	15	39	10	0	11	87
cypřišovitě	27	4	46	34	6	0	13	130
buk	0	1	5	0	0	0	0	6
jasan	20	6	32	109	32	15	12	226
modřín	1	2	1	0	0	1	0	5
borovice	2	1	0	0	1	0	0	4
trávy	0	0	0	0	0	5	1	6
topol	7	1	0	26	12	4	0	50
dub	0	0	0	5	3	5	9	22
růžovité	0	0	0	1	0	0	2	3
vrba	18	4	9	13	3	6	6	59
tis	5	3	2	2	0	21	1	34
jilm	1	0	0	1	1	0	0	3
Alternarie	12	0	3	3	6	10	5	39
Cladosporium	69	11	97	145	59	89	46	516
Epicoccum	1	0	0	0	0	0	1	2
Helminthosporium	4	0	3	0	9	0	7	23
Stemphylium	1	0	0	0	0	0	2	3



Pylová zrna dubu