

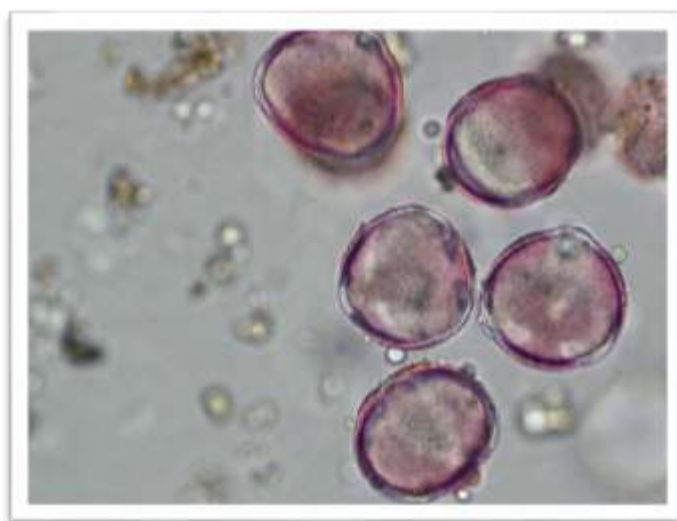
Zdravotní ústav se sídlem v Ústí nad Labem

Stanice pylové informační služby České Budějovice

Druhové zastoupení pylových zrn v ovzduší je velmi pestré. Koncentrace pylových zrn je naopak poměrně nízká, protože na mnoha místech byly četné přeháňky, včetně sněhových. Hojně je v ovzduší zastoupen pyl jasanu, ale nejsilnějším alergenem je pyl břízy. Alergenicitu tohoto pylu je známá, pozor na zkříženou reaktivitu s pylem řady dalších dřevin – líska, habr, javor, topol, jilm a další. Pylová sezóna olše a tisu pomalu končí. Z jehličnanů kvetou modřiny, alergenicitu tohoto pylu je nepatrná. Kvetoucí ovocné stromy prakticky nealergizují. V dalších dnech v závislosti na charakteru počasí bude narůstat množství pylu dubu, habru a břízy. Koncentrace spor vzdušných plísní je nízká, převládají Cladosporia.

Tabulka počtu pylových zrn a plísní 14. týden

CZCEBU	pondělí	úterý	středa	čtvrtek	pátek	sobota	neděle	týdenní souhrn
javor	0	0	0	1	1	0	0	2
olše	42	14	0	10	0	1	0	67
bříza	55	4	23	179	60	1	5	327
habr	12	0	3	8	0	1	0	24
cypřišovitě	1	3	2	33	8	2	2	51
jasan	18	3	8	7	25	5	4	70
modřín	1	0	1	6	0	0	0	8
topol	18	1	1	17	0	0	0	37
dub	1	0	3	6	4	1	0	15
vrba	0	14	0	0	2	2	2	20
tis	3	1	2	9	0	0	1	16
jilm	2	1	1	1	0	0	0	5
Alternarie	0	1	0	1	3	3	0	8
Cladosporium	97	93	44	194	26	34	10	498
Epicoccum	0	1	0	5	0	0	1	7
Helminthosporium	0	1	5	1	1	0	0	8
Stemphylium	0	0	0	1	0	0	0	1



Pylová zrna dubu