

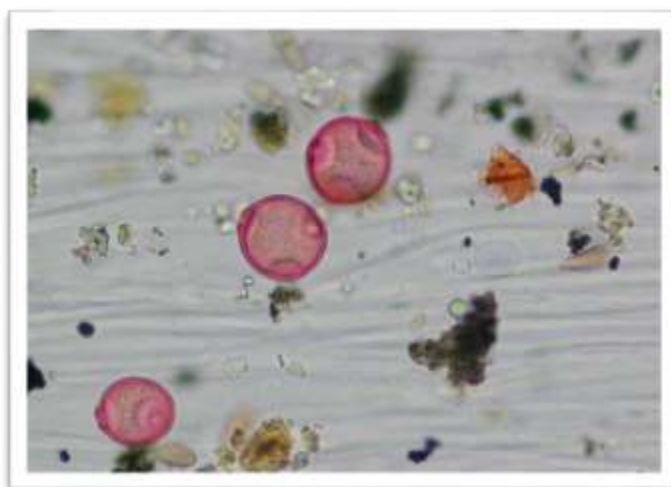
Zdravotní ústav se sídlem v Ústí nad Labem

Stanice pylové informační služby Ústí nad Labem

Druhové zastoupení pylových zrn v ovzduší je bohaté, pylu zatím není tolik, ale tato situace se bude s oteplováním měnit, postupně bude přibývat silně alergenní pyl břízy, jasanu a jehličnanů. Nejhojněji byla zastoupena pylová zrna topolu a olše, pylová sezóna lísky je u konce. Alergologický význam vrb není velký, do vzduchu se uvolňuje pyl v menším množství, zkřížené reakce jsou nejčastěji s topolem a jilmem. Aktuálně kvetoucí keře, například zlatice (zlatý déšť) nepředstavují z alergologického hlediska významné riziko. Pyl čeledi cypřišovitě patří mezi spíše slabší alergeny, koncentrace tohoto pylu v ovzduší je poměrně vysoká. Alergie na pyl jilmu je ojedinělá, častěji se objevuje zkřížená reaktivita s dalšími pyly. Ze vzdušných plísňí převládají spory Cladosporií.

Tabulka počtu pylových zrn a plísňí 12. týden

CZULAB	pondělí	úterý	středa	čtvrtek	pátek	sobota	neděle	týdenní souhrn
Olše	42	38	35	7	9	10	4	145
Bříza	9	8	9	0	0	4	1	31
Cypřišovitě	12	49	42	18	10	20	21	172
Jasan	3	0	1	6	0	6	9	25
Modřín	0	0	0	3	1	0	2	6
Borovice	0	0	0	0	0	2	0	2
Smrk	0	2	0	0	0	0	0	2
Topol	25	40	81	27	2	8	2	185
Vrba	17	0	26	5	5	4	11	68
Tis	0	38	21	27	6	10	14	116
Jilm	0	21	26	23	3	14	18	105
Alternarie	6	4	1	3	3	4	1	22
Cladosporium	27	16	17	55	37	11	15	178
Epicoccum	0	0	0	0	2	0	0	2
Helminthosporium	0	1	3	0	0	0	0	4
Stemphylium	0	0	0	1	0	2	0	3



Pylová zrna břízy