

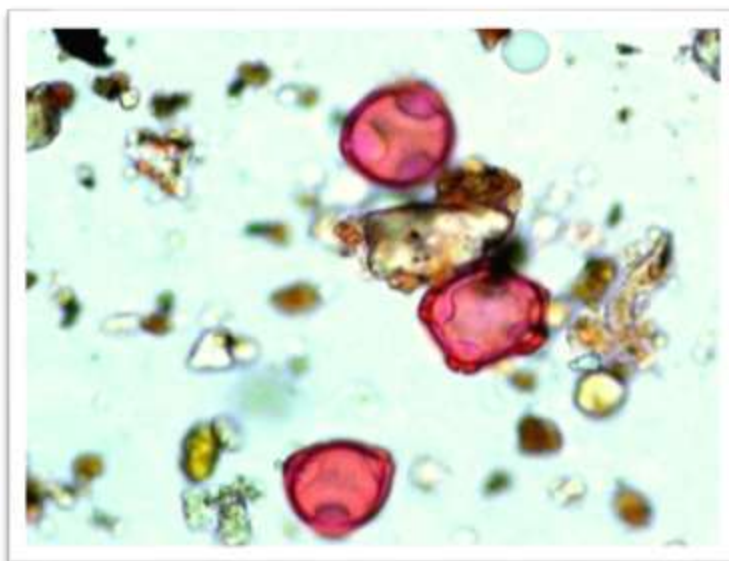
Zdravotní ústav se sídlem v Ústí nad Labem

Stanice pylové informační služby Plzeň

Aktuálně v ovzduší převažují pylová zrna olše a tis. Koncentrace pylu lísky je nízká. Množství pylu olše také klesá, nově se objevují pylová zrna jasanu, ojediněle n jiných lokalitách a v nižších polohách byl již zachycen silně alergenní pyl břízy. Pyl vrba je spíše slabším alergenem, nelétá na velké vzdálenosti, zkříženě reaguje nejčastěji s pylem topolu a jilmu. Alergenicitu pylu tisu je nízká, pyl jilmu se v ovzduší udrží i další dny. Koncentrace spor vzdušných plísní je nízká, jak pylová situace, tak koncentrace spor vzdušných plísní bude záviset na aktuálním stavu počasí, denních teplotách i srážkách.

Tabulka počtu pylových zrn a plísní 12. týden

	pondělí	úterý	středa	čtvrtek	pátek	sobota	neděle	týdenní souhrn
olše (Alnus)	38	12	13	10	8	24	4	109
líska (Corylus)	6	12	3	2	1	4	5	33
cypřišovitě	0	0	3	4	6	6	5	24
jasan (Fraxinus)	0	0	0	0	0	2	2	4
topol (Populus)	7	8	6	5	12	19	4	61
vrba (Salix)	21	24	15	13	22	30	21	146
tis (Taxus)	29	36	35	28	36	38	22	224
jilm (Ulmus)	9	17	5	13	15	13	10	82
Cladosporium	29	31	33	78	84	56	51	362
Alternaria	1	0	1	0	1	0	1	4
Epiccocum	1	6	3	1	4	3	8	26
Stemphylium	0	0	4	0	0	0	0	4



Pylová zrna lísky a olše