

# Zdravotní ústav se sídlem v Ústí nad Labem

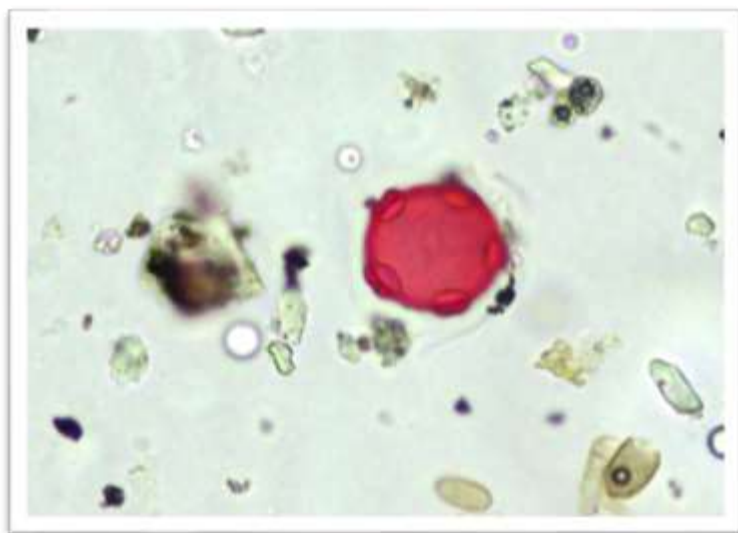
## Stanice pylové informační služby Ústí nad Labem

Vzhledem k charakteru počasí začala pylová sezóna v roce 2022 velmi brzy. Aktuálně se v ovzduší nachází zejména pylová zrna lísky a olše. Alergologicky patří olše ke středně důležitým. Její pyl přetrvává v ovzduší do konce dubna, kdy se k nám dostávají pylová zrna z vyšších nadmořských výšek. Pyl lísky patří do skupiny středně silných až silných alergenů a její pyl v naší republice zahajuje pylovou sezónu. Byla prokázána zkřížená reaktivita mezi pylem olše a lísky.

Množství vzdušných plísňí je zatím z alergologického hlediska nevýznamné, vše bude záviset na aktuálním stavu počasí.

**Tabulka počtu pylových zrn a plísňí 6. týden**

<b>CZULAB</b>	<b>pondělí</b>	<b>úterý</b>	<b>středa</b>	<b>čtvrtek</b>	<b>pátek</b>	<b>sobota</b>	<b>neděle</b>	<b>týdenní souhrn</b>
<b>Olše</b>	5	5	3	86	9	19	38	165
<b>Líska</b>	3	3	21	125	20	12	34	218
<b>Alternarie</b>	0	0	0	4	0	2	2	8
<b>Cladosporium</b>	0	0	6	13	14	3	8	44
<b>Epicoccum</b>	0	0	0	0	1	0	0	1
<b>Helminthosporium</b>	0	4	2	4	4	1	1	16



Pylové zrno olše