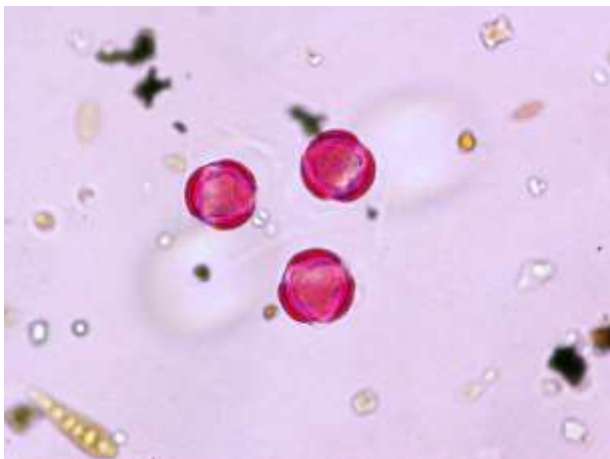


Zdravotní ústav se sídlem v Ústí nad Labem stanice pylové informační služby České republiky

V uplynulých dvou týdnech výrazně poklesl počet pylových na většině odběrových míst pylové informační služby. Příčinou byly hlavně četné srážky a pokles teplot, ale také pomalu se blížící konec pylové sezóny. V ovzduší se vykytují zejména pylová zrna pelyňku, ojediněle pyl trav a pyl kopřivy. V lokalitě Ústí nad Labem byla ojediněle zachycena pylová zrna ambrosie, který je silným alergenem. Dále kvetou zástupci čeledi merlíkovité (merlík, lebeda), plevelné rostliny, jejichž pyl středně silným alergenem.

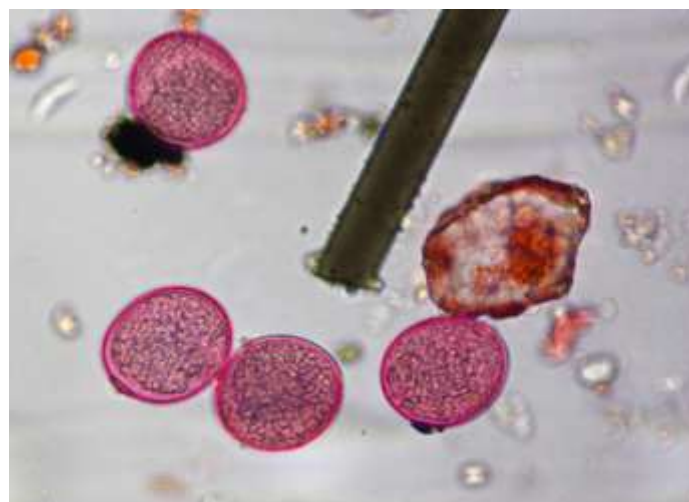
Koncentrace spor vzdušných plísní je vysoká, převládají spory Cladosporií. V dalším týdnu se druhové složení nebude příliš měnit, zřídka je zachycen pyl jitrocele a rostlin čeledi hvězdicovité (kopretina, zlatobýl), koncentrace pylových zrn bude záviset na aktuálním stavu počasí.



Pylová zrna pelyňku



Vzdušné plísně



Pylová zrna trav