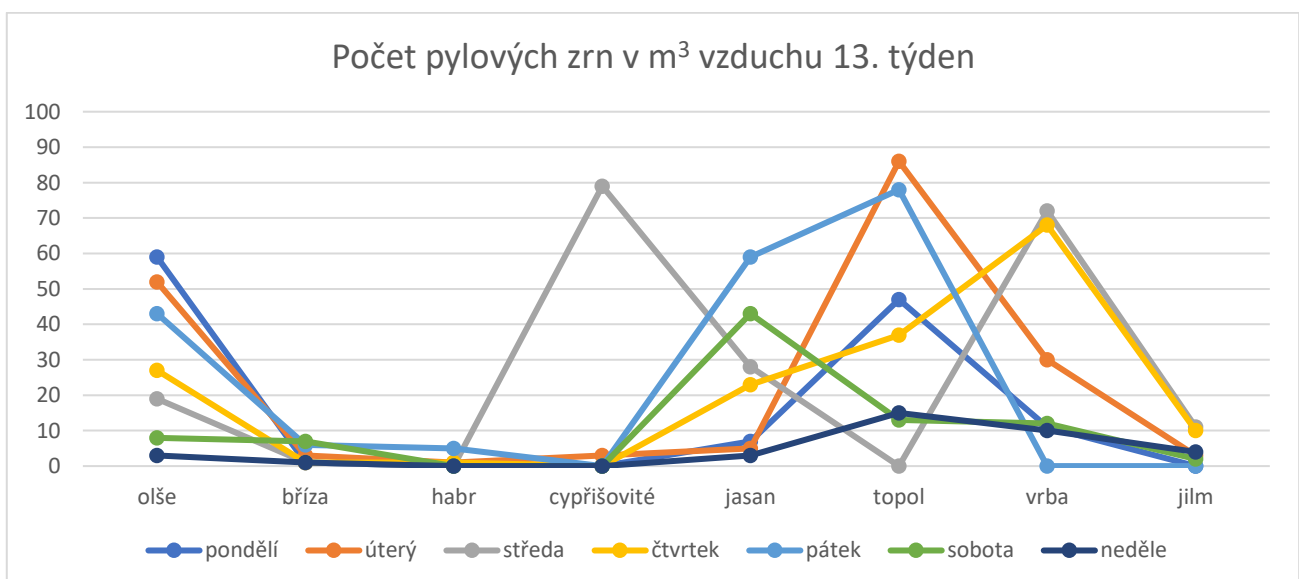


Zdravotní ústav se sídlem v Ústí nad Labem

Stanice pylové informační služby Ústí nad Labem

Přestože venku panuje aprílové počasí, pylová sezóna je v plném proudu. V regionu převládá pyl mírně alergenního tisu, ale v případě výraznějšího oteplení v následujících týdnech bude dominovat pyl břízy. Pylová sezóna lísky je definitivně u konce, pyl vrb je středně silně alergenní. Význam pylových zrn topolu z hlediska alergenicity je malý, naopak pyl břízy je hlavní příčinou alergií v časných jarních měsících. Aktuální pylová situace bude výrazně ovlivněna lokálními srážkami, koncentrace spor vzdušných plísní je nízká.

CZULAB	pondělí	úterý	středa	čtvrtek	pátek	sobota	neděle	týdenní souhrn
javor	4	4	0	0	0	0	0	8
olše	59	52	19	27	43	8	3	211
bříza	1	3	1	1	6	7	1	20
habr	0	1	0	1	5	0	0	7
líska	3	2	0	0	0	0	0	5
cypřišovitě	0	3	79	0	0	0	0	82
jasan	7	5	28	23	59	43	3	168
topol	47	86	0	37	78	13	15	276
vrba	11	30	72	68	0	12	10	203
tis	637	445	161	423	179	20	6	1871
jilm	0	3	11	10	0	2	4	30
Alternaria	1	3	2	2	6	12	4	30
Cladosporium	5	18	51	25	66	33	24	222
Epicoccum	2	0	0	0	0	0	0	2
Helminthosporium	2	0	1	0	1	4	2	10
Stemphylium	0	0	0	0	0	0	1	1



Pylové zrno habru, menší bříza

