

Externí hodnocení kvality - série č. 973
MIKROSKOPICKÁ DIAGNOSTIKA STŘEVNÍCH PARAZITÓZ
AP OML SZÚ

NRL pro diagnostiku střevních parazitóz

KONEČNÉ HODNOCEN Í

Maximální dosažitelný počet bodů: stolice:4, roztěry:12

Způsob hodnocení výsledků: /vypracovala RNDr. Z. Hůzová, NRL pro diagnostiku střevních parazitóz/

Stolice: rozesílány dva vzorky fixované stolice

A. vajíčka *Schistosoma mansoni* četnost C

B. negativní

maximální počet bodů za správný výsledek = 4 bodů

odečítají se: -2 body za nenalezený druh, -2 body za každý falešně pozitivní nález

Roztěry: rozesílány dva preparáty barvené trichromem či hematoxilinem a jeden 1 nefixovaný roztěr k obarvení na oocysty kokcií.

A. cysty *Chilomastix mesnili* četnost A, barveno trichromem

B1. cysty *Endolimax nana* četnost B,

cysty *Entamoeba hartmanni* četnost A

cysty *Entamoeba histolytica/dispar* četnost A

cysty *Entamoeba coli* četnost B barveno trichromem

B2. cysty *Endolimax nana* četnost B,

cysty *Entamoeba hartmanni* četnost A

cysty *Entamoeba histolytica/dispar* četnost A

cysty *Entamoeba coli* četnost B barveno hematoxilinem

C. negativní

maximální počet bodů za správný výsledek = 12 bodů

odečítají se: -2 body za nenalezený druh, -2 body za každý falešně pozitivní nález

Tabulka správných výsledků

Druh materiálu	Kód vzorku	Druh (rod) parazita	stádium	rozměry v μm	četnost
Stolice	A	<i>Schistosoma mansoni</i>		140x50 μm	C - (C)
	B	negativní			
Roztěry	A	<i>Chilomastix mesnili</i>	E	6x4 μm	A
	B1	<i>Endolimax nana</i>	E	$\leq 10 \mu\text{m}$	B
		<i>Entamoeba hartmanni</i>	E	$\leq 10 \mu\text{m}$	A
		<i>Entamoeba histolytica/dispar</i>	E	12,5 μm	A
		<i>Entamoeba coli</i>	E	>15 μm	B
	B2	<i>Endolimax nana</i>	E	$\leq 10 \mu\text{m}$	B
		<i>Entamoeba hartmanni</i>	E	$\leq 10 \mu\text{m}$	A
		<i>Entamoeba histolytica/dispar</i>	E	12,5 μm	A
		<i>Entamoeba coli</i>	E	>15 μm	B
	C	negativní			B-C

PŘEDBĚŽNÉ VÝSLEDKY HODNOCENÍ 62 ZÚČASTNĚNÝCH LABORATOŘÍ

STOLICE	limit		
Počet bodů	0	2	4
Počet laboratoří	1	18	44

Průměr = 3,37 body, směrodatná odchylka = 1,00

průměr minus 2x sm. odchylka = **limit 1,37**

V této části uspěly všechny laboratoře které získaly více než **1 bod**

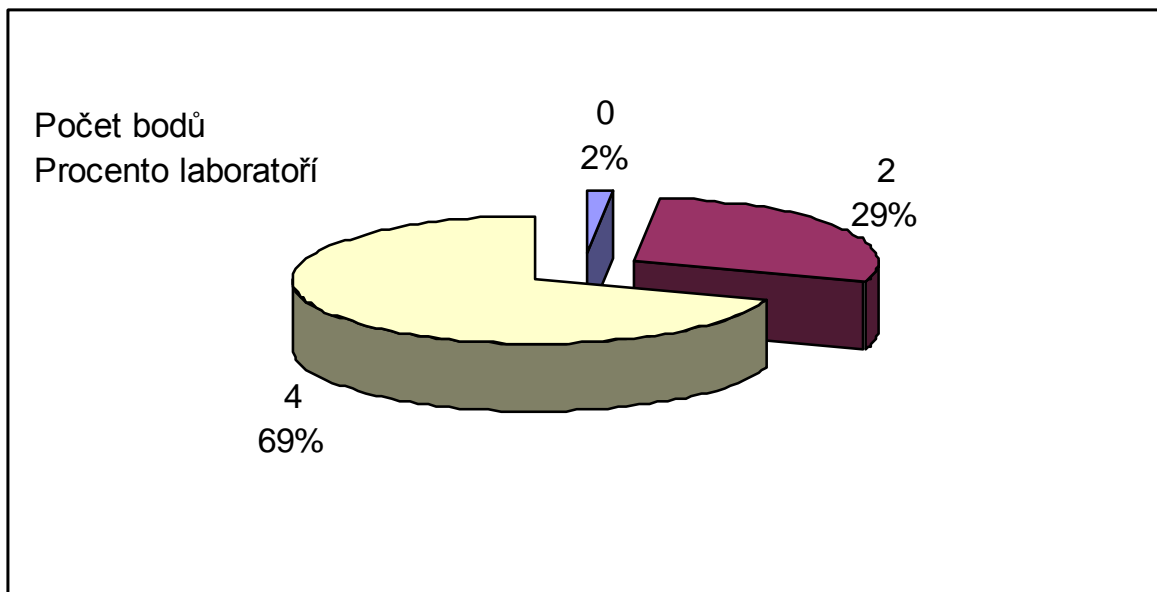
ROZTĚRY	Limit 6,04					
Počet bodů	2	4	6	8	10	12
Počet laboratoří	1	1	0	3	24	33

Průměr = 10,57 bodu, směrodatná odchylka = 2,27

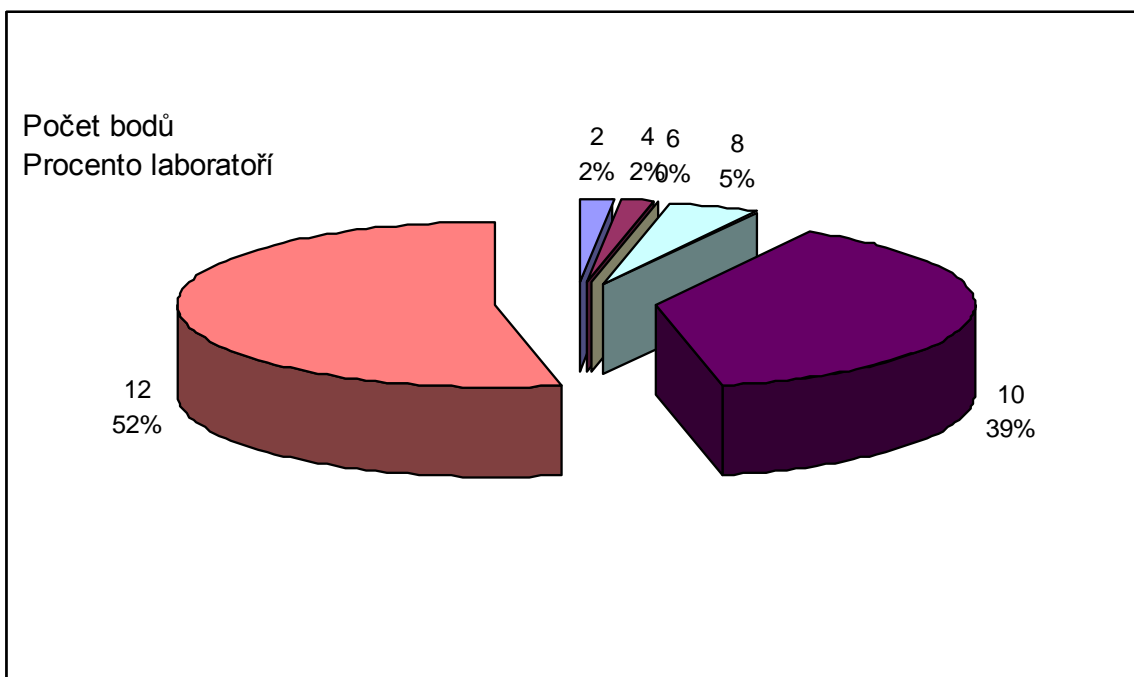
průměr minus 2x sm. odchylka = **limit 6,04**

V této části uspěly všechny laboratoře, které získaly více než **6 bodů**

STOLICE	limit		
	0	2	4
Počet bodů	0	2	4
Počet laboratoří	1	18	44



ROZTĚRY	limit					
	2	4	6	8	10	12
Počet bodů	2	4	6	8	10	12
Počet laboratoří	1	1	0	3	24	33

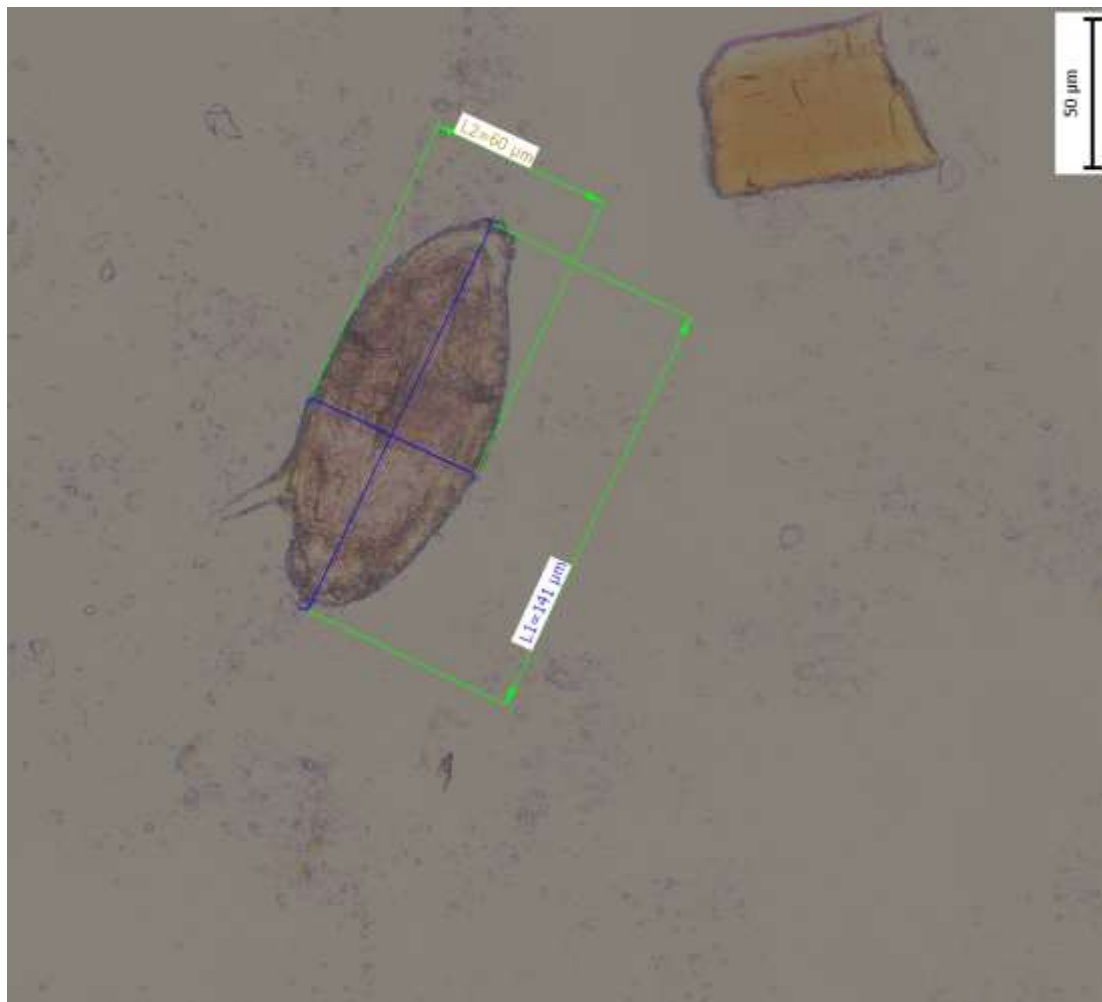


KOMENTÁŘ K VÝSLEDKŮM

Fixované vzorky stolic:

VZOREK A: vajíčka *Schistosoma mansoni* četnost C

44 (70%) laboratoří výsledek určilo správně. 19 laboratoří nenalezlo málo četná vajíčka *Schistosoma mansoni*. Tento vzorek byl i přes velikost vajíček velmi obtížný.



Obrázek 1: vajíčka *Schistosoma mansoni*

VZOREK B: negativní

62 (100%) laboratoří výsledek určilo správně

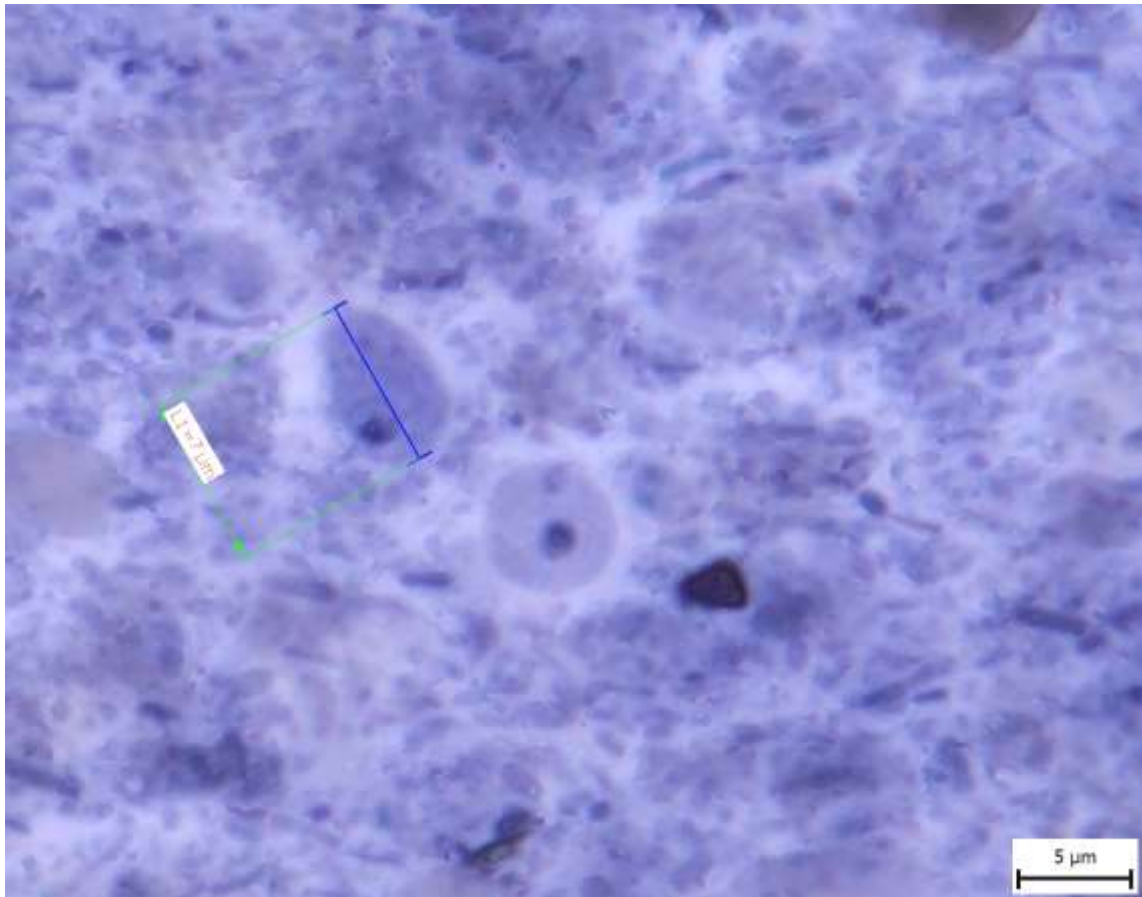
ZÁVĚR:

V této části testu pracovalo bezchybně 44 (70 %) laboratoří a získalo plný počet 4 bodů. 18 (30 %) laboratoří ztratilo 2 body a žádná laboratoř se nedostala pod limit.

Barvené roztěry:

VZOREK A: cysty *Chilomastix mesnili* četnost A, barveno trichromem

Z 62 laboratoří výsledek správně určilo 60 (96 %). Jedna laboratoř chybně uvedla cysty *Entamoeba hartmanni* a *Endolimax nana*. Jedna laboratoř cysty *Chilomastix mesnili* neuvedla.

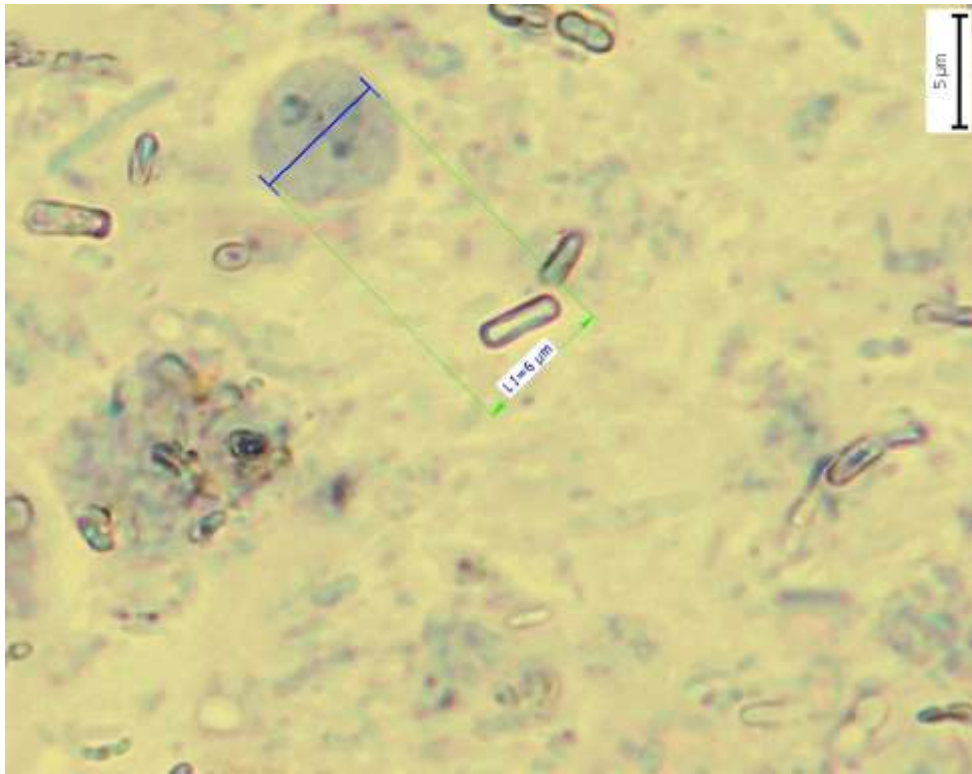


Obrázek 2: cysty *Chilomastix mesnili*

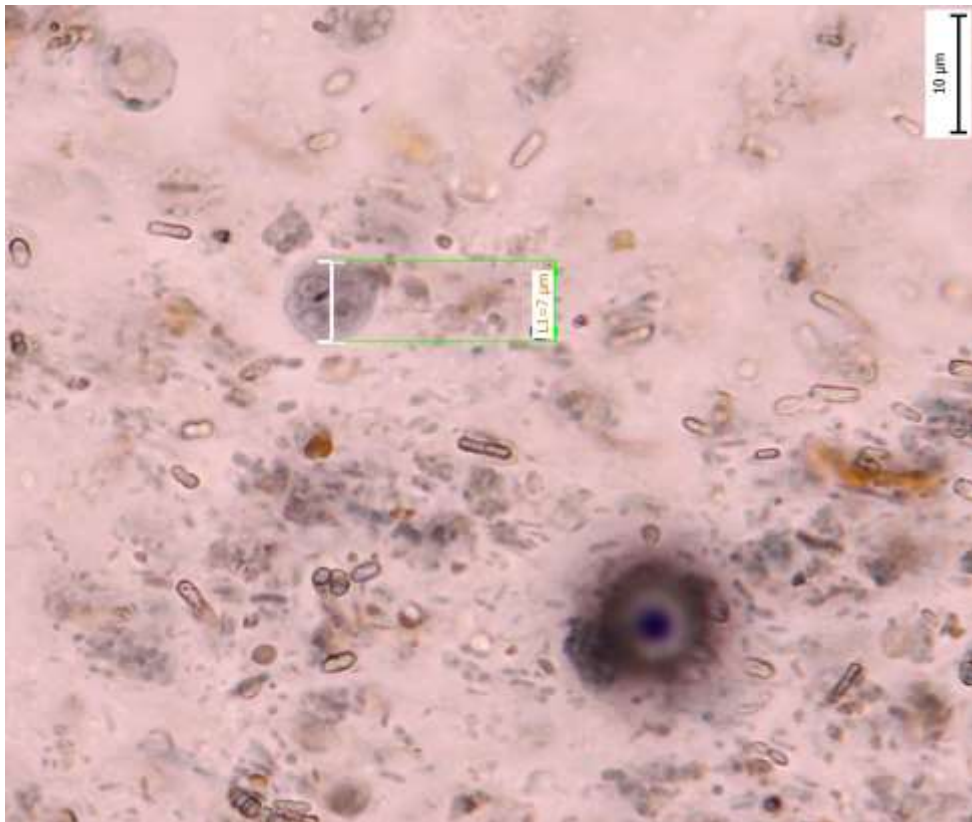
VZOREK B1 : cysty *Endolimax nana* četnost B,
cysty *Entamoeba hartmanni* četnost A
cysty *Entamoeba histolytica/dispar* četnost A
cysty *Entamoeba coli* četnost B barveno trichromem

VZOREK B2 : cysty *Endolimax nana* četnost B,
cysty *Entamoeba hartmanni* četnost A
cysty *Entamoeba histolytica/dispar* četnost A
cysty *Entamoeba coli* četnost B barveno hematoxilinem

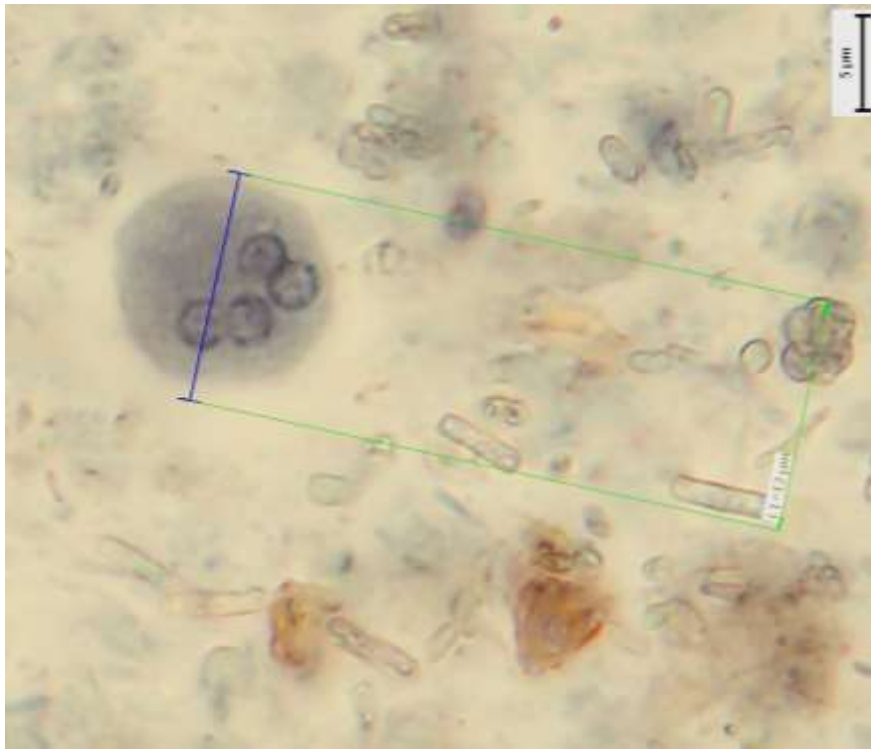
Výsledek správně určilo 34 (45 %) laboratoří. Nejčastější chybou bylo nenalezení cyst *Endolimax nana* či *Entamoeba hartmanni*, dále pak uvedení jiných, ve vzorku nepřítomných druhů cyst.



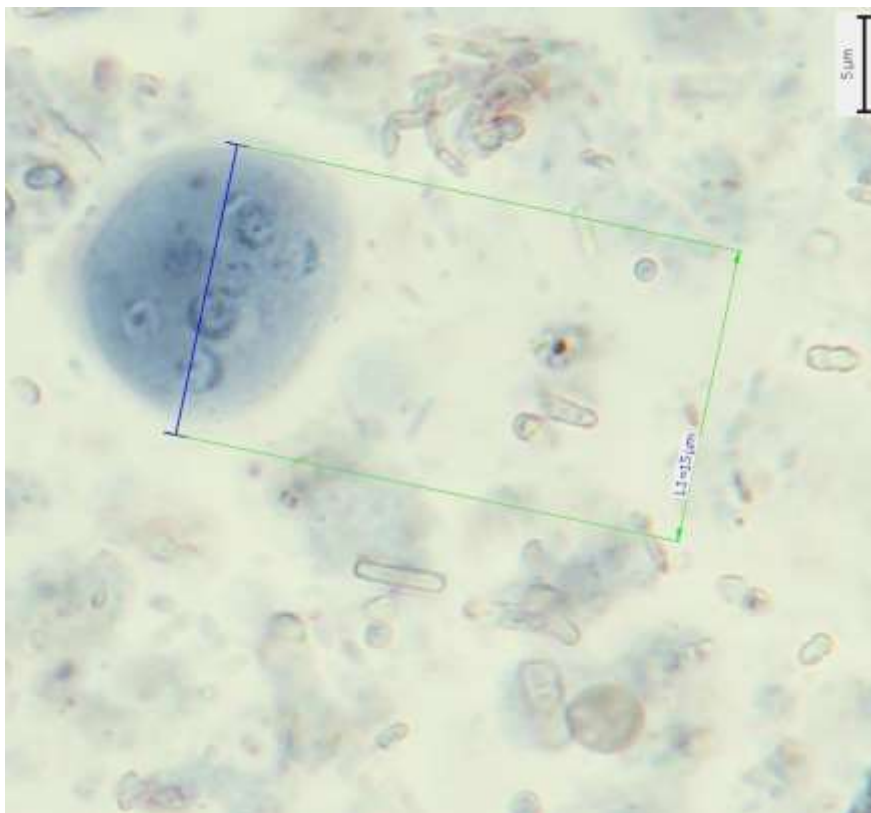
Obrázek 3: cysty *Endolimax nana*



Obrázek 4: cysty *Entamoeba hartmanni*



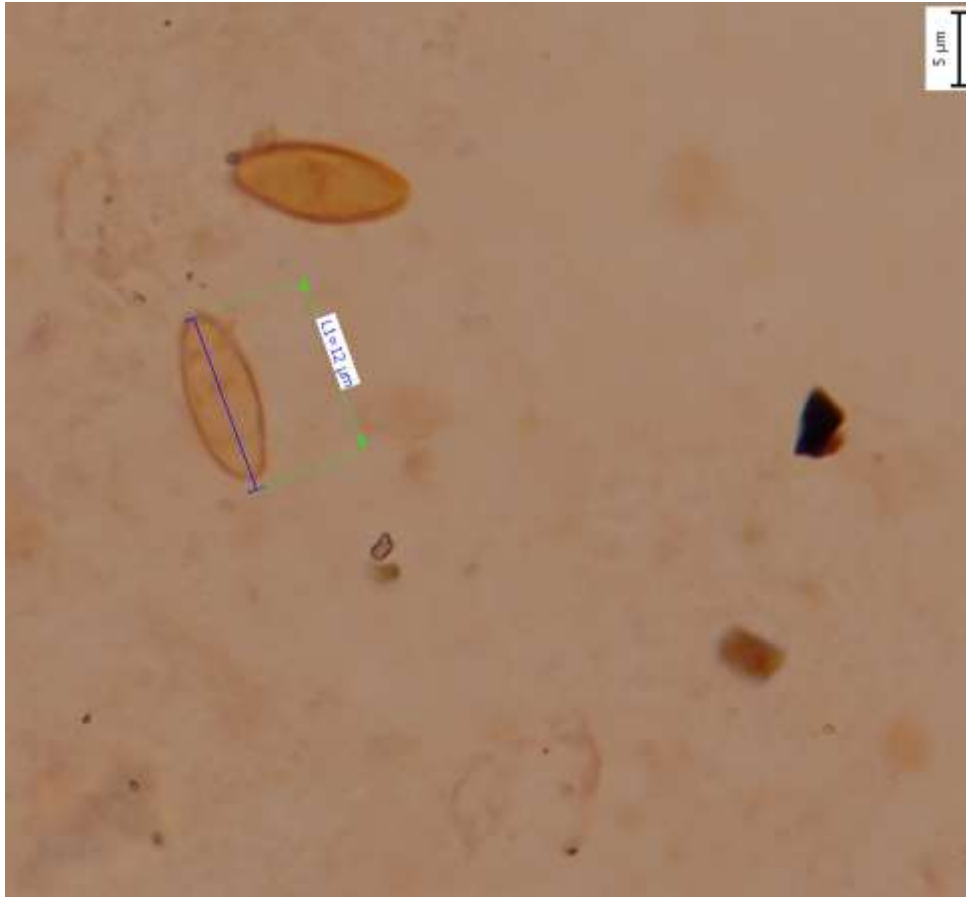
Obrázek 5: cysty *Entamoeba histolytica/dispar*



Obrázek 6: cysty *Entamoeba coli*

VZOREK C: negativní

Z 62 laboratoří jej správně určilo 57 (91 %). Pět laboratoří chybně uvedlo přítomnost oocyst *Isospora sp.* – vzorek obsahoval četné spory hub.



Obrázek 7: spory hub

ZÁVĚR

Maximálního zisku 12 bodů dosáhlo 33 (53 %) pracovišť. Dvacet čtyři laboratoří (38 %) získalo přijatelných 10 bodů. Pod limit šesti bodů se dostaly dvě laboratoř.

Vypracoval: 14.7.2017

RNDr. Zuzana Hůzová
NRL pro diagnostiku střevních parazitóz