

Externí hodnocení kvality - série č. 1154
MIKROSKOPICKÁ DIAGNOSTIKA STŘEVNÍCH PARAZITÓZ
AP OML SZÚ
NRL pro diagnostiku střevních parazitóz
KONEČNÉ HODNOCENÍ

Maximální dosažitelný počet bodů: stolice: 4, roztěry: 14

Způsob hodnocení výsledků: /vypracovala RNDr. Z. Hůzová., NRL pro diagnostiku stř. parazitóz/

Stolice: rozesílány dva vzorky

A. larvy *Strongyloides stercoralis* četnost A

B. vajíčka *Hymenolepis diminuta* četnost A

maximální počet bodů za správný výsledek = 4 bodů

odečítají se: -2 body za nenalezený druh, -2 body za každý falešně pozitivní nález

Roztěry: rozesílány tři preparáty, dva barvené trichromem a jeden určený k obarvení na oocysty kokcií

C. cysty *Giardia intestinalis* četnost A

cysty *Entamoeba histolytica/dispar* četnost B

cysty *Jodamoeba buetschli* četnost C

cysty *Endolimax nana* četnost C

D. cysty *Endolimax nana* četnost A

cysty *Entamoeba coli* četnost B

E. oocysty *Cyclospora cayetanensis* četnost A

maximální počet bodů za správný výsledek = 14 bodů

odečítají se: -2 body za nenalezený druh, -2 body za každý falešně pozitivní nález, -1 bod za neúplnou identifikaci (*Entamoeba histolytica/dispar*)

Tabulka správných výsledků

Druh materiálu	Kód vzorku	Druh (rod) parazita	stádium	rozměry v μm	četnost
Stolice	A	<i>Strongyloides stercoralis</i>	D	200-300 μm	A
	B	<i>Hymenolepis diminuta</i>	A	60x86 μm	A
Roztěry	C	<i>Giardia intestinalis</i>	E	6-12x7-10 μm	A
		<i>Entamoeba histolytica/dispar</i>	E	12,5 μm	B
		<i>Jodamoeba buetschli</i>	E	6-12 μm	C
		<i>Endolimax nana</i>	E	8-10 μm	C
	D	<i>Endolimax nana</i>	E	8-10 μm	A
		<i>Entamoeba coli</i>	E	15-25 μm	B
	E	<i>Cyclospora cayetanensis</i>	G	8-10 μm	A

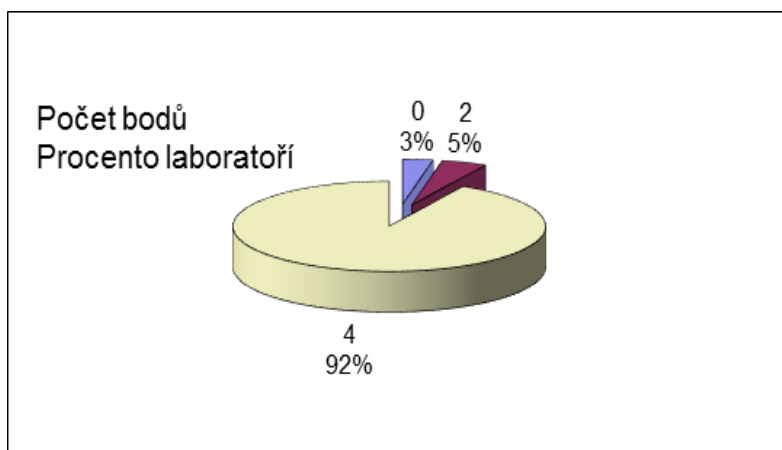
Konečné hodnocení 59 zúčastněných laboratoří:

STOLICE	limit 2,12		
Počet bodů	0	2	4
Počet laboratoří	1	3	55

Průměr = 3,77 bodu, směrodatná odchylka = 0,82

průměr minus 2x sm. odchylka = **limit 2,12**

V této části uspěly všechny laboratoře, které získaly více než **3 body**.

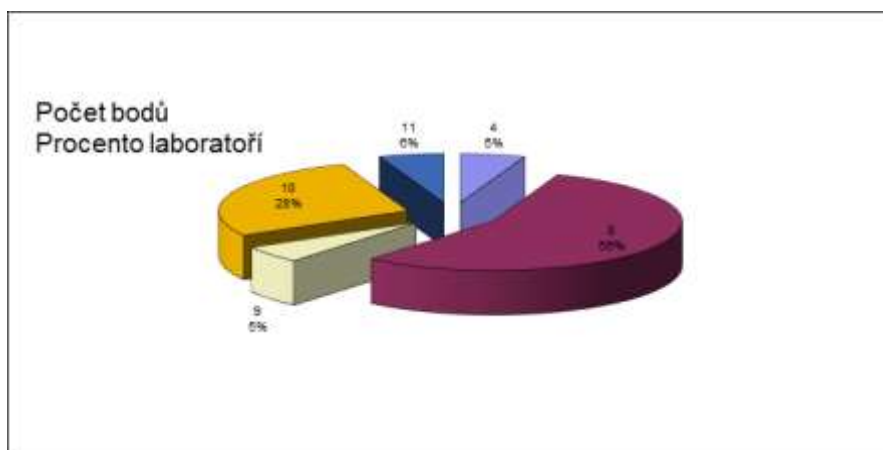


ROZTĚRY	limit 5,89						
Počet bodů	4	8	9	10	11	12	14
Počet laboratoří	1	10	1	5	1	16	25

Průměr = 11,6 bodu, směrodatná odchylka = 2,85

průměr minus 2x sm. odchylka = **limit 5,89**

V této části uspěly všechny laboratoře, které získaly více než **6 bodů**.



KOMENTÁŘ K VÝSLEDKŮM

Fixované vzorky stolic:

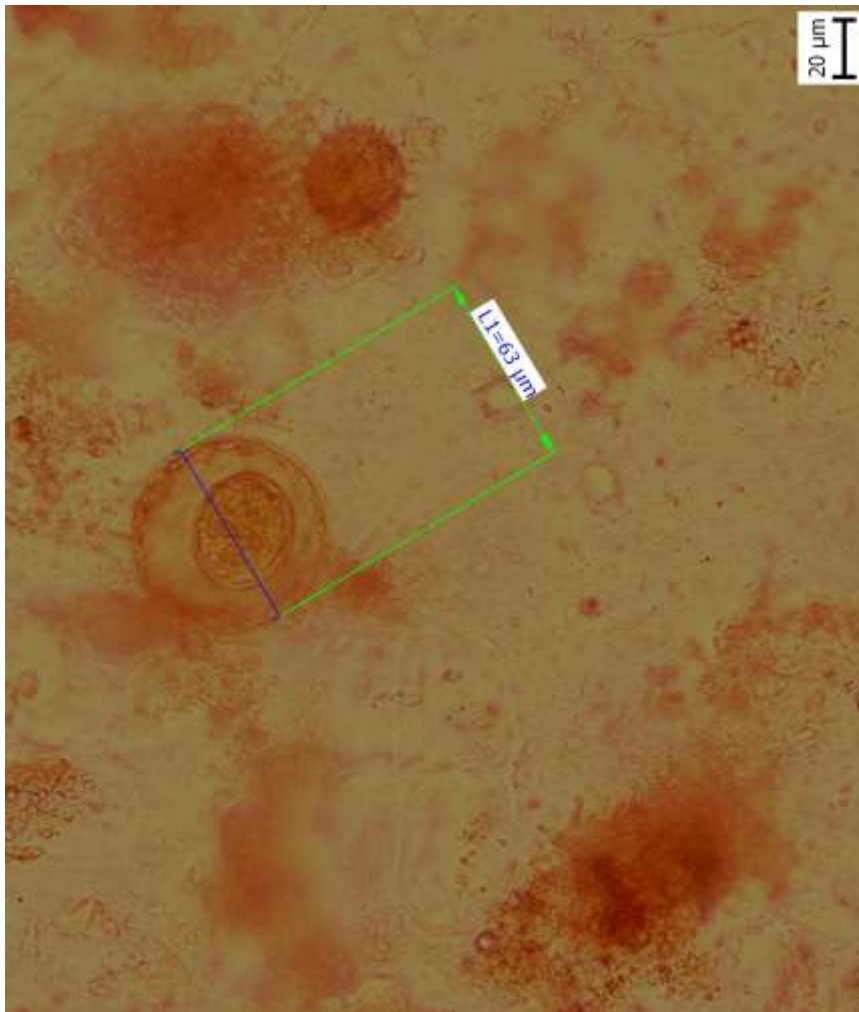
VZOREK A: larvy *Strongyloides stercoralis* četnost A

55 (93%) laboratoří výsledek určilo správně, 3 (5%) laboratoře neuvedly nálezy larev *Strongyloides stercoralis*, jedna laboratoř (2%) k tomu ještě navíc uvedla nálezy *Ancylostoma/necator*. Díky těmto chybám celkem 4 laboratoře nesplnily limit první části kola 1154.



Obrázek 1: larvy *Strongyloides stercoralis*

VZOREK B: vajíčka *Hymenolepis diminuta* četnost A
59 (100%) laboratoří výsledek určilo správně. Ani pyl slunečnic přítomný ve vzorku nikoho nezmátl.



Obrázek 2: vajíčko *Hymenolepis diminuta* a pyl slunečnice.

ZÁVĚR:

V této části testu pracovalo bezchybně 55 (93 %) laboratoří a získalo tak plný počet 4 bodů. 4 laboratoře nesplnily limit první části kola 1154.

Barvené roztěry:

VZOREK C: cysty *Giardia intestinalis* četnost A

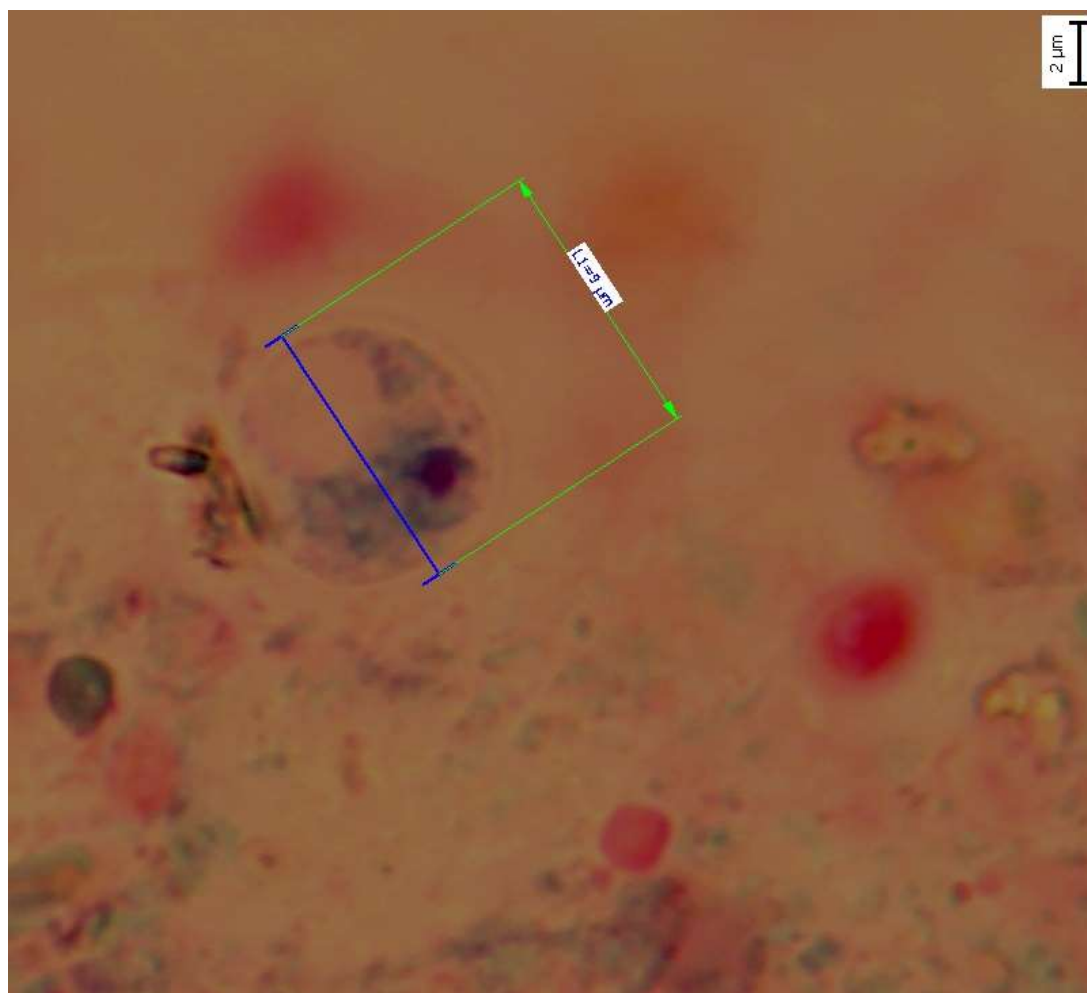
cysty *Entamoeba histolytica/dispar* četnost B

cysty *Jodamoeba buetschli* četnost C

cysty *Endolimax nana* četnost C

barveno trichromem

Z 59 laboratoří výsledek zcela správně určilo 26 (44 %). Osmnáct laboratoří chybně neuvedlo přítomnost cyst *Jodamoeba buetschli*. a šestnáct laboratoří chybně neuvedlo přítomnost cyst *Endolimax nana*. Šest laboratoří naopak chybně uvedlo přítomnost cyst *Entamoeba hartmanni*. Jeden bod byl strháván za neuvedení *Entamoeba dispar* (celkem ve dvou případech). Devět laboratoří kombinovalo tyto chyby v nejrůznějších variacích, ale pokud nechybovaly i v dalším vzorku, ještě stále touto částí kola prošly. Obecně ale přítomnost malých cyst tentokrát činila velké problémy.



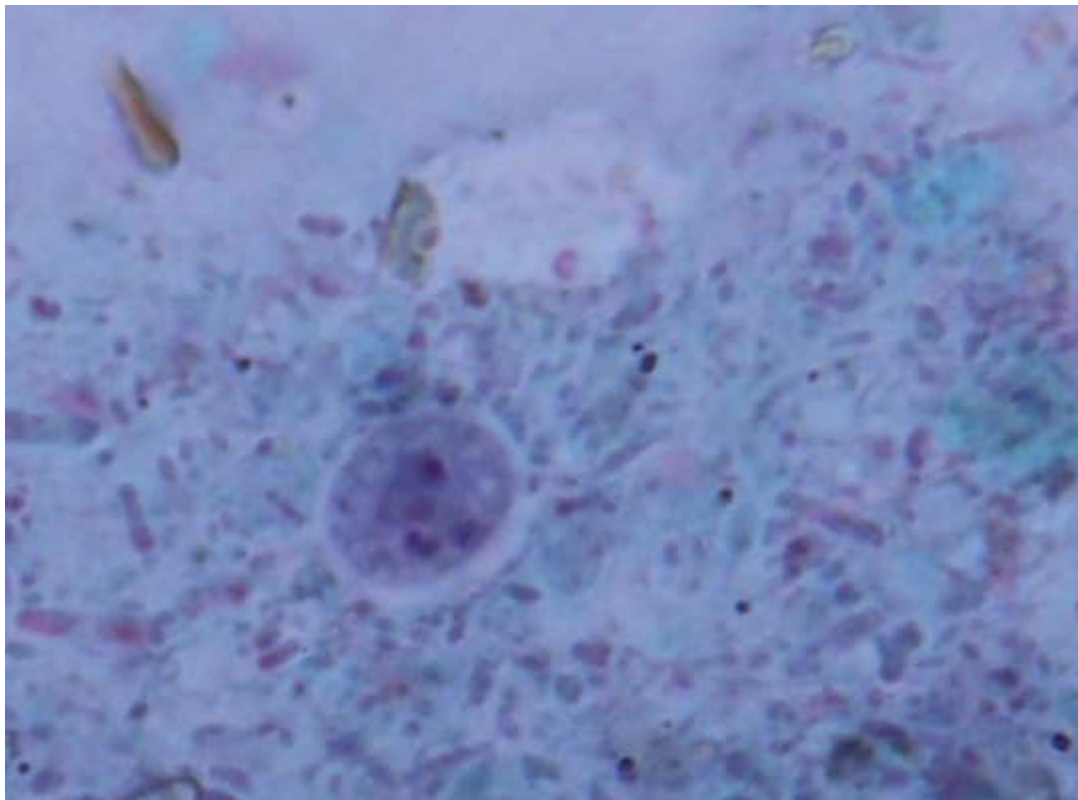
Obrázek 3: cysty *Jodamoeba buetschli*

VZOREK D: cysty *Endolimax nana* četnost A

cysty *Entamoeba coli* četnost B

barveno trichromem

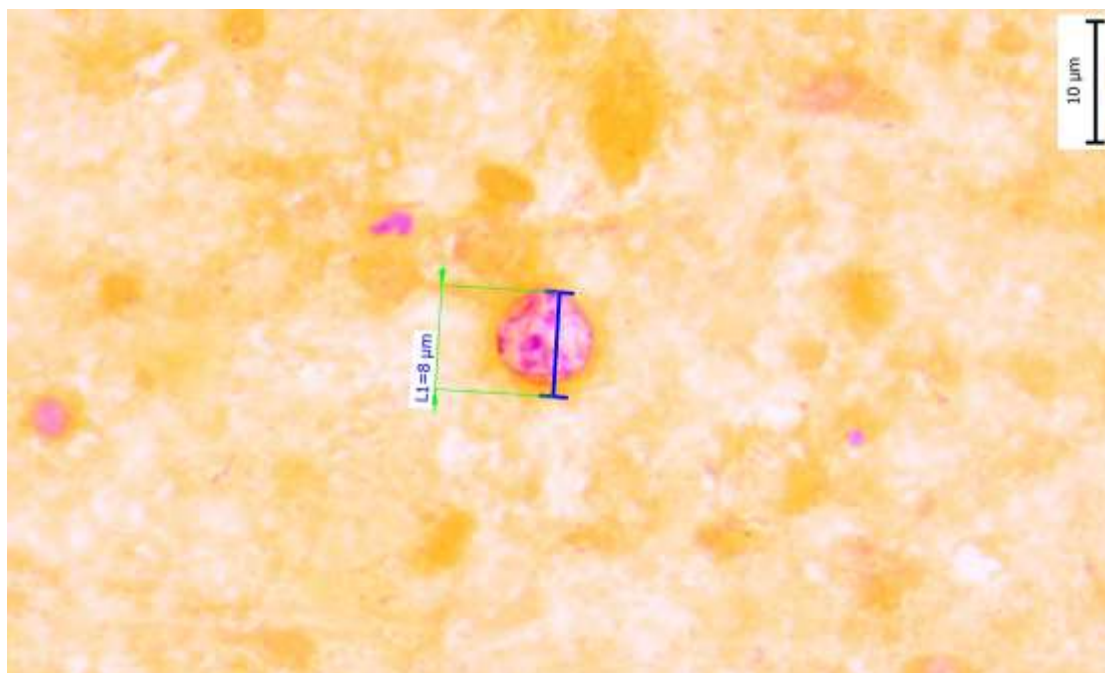
Z 59 laboratoří 47 (79,6%) výsledek určilo správně. Jedenáct laboratoří chybně uvedlo přítomnost cyst *Entamoeba histolytica/dispar*. Nejspíše tak byly chybně vyhodnoceny nezralé cysty *Entamoeba coli*. Dvě laboratoře vůbec nevedly cysty *Entamoeba coli* či *Endolimax nana*. Taktéž dvě laboratoře uvedly navíc přítomnost *Entamoeba hartmanni*.



Obrázek 4: cysty *Endolimax nana*

VZOREK E: oocysty *Cyclospora cayetanensis* četnost A

Z 59 laboratoří výsledek zcela správně určilo 55 (93%). Tři laboratoře oocysty *Cyclospora* nenalezly a dvě chybně uvedly přítomnost oocyst *Cryptosporidium* sp. Obecně se ale laboratoře v diagnostice těchto preparátů velmi zlepšily.



Obrázek 5: oocysty *Cyclospora cayetanensis*

ZÁVĚR

Maximálního zisku 14 bodů v této části dosáhlo 25 (42%) pracovišť. Šestnáct laboratoří (27%) získalo výborných 12 bodů. Pod limit šesti bodů se dostala jedna laboratoř.

Vypracoval: 11.1.2021

RNDr. Zuzana Hůzová
NRL pro diagnostiku střevních parazitóz