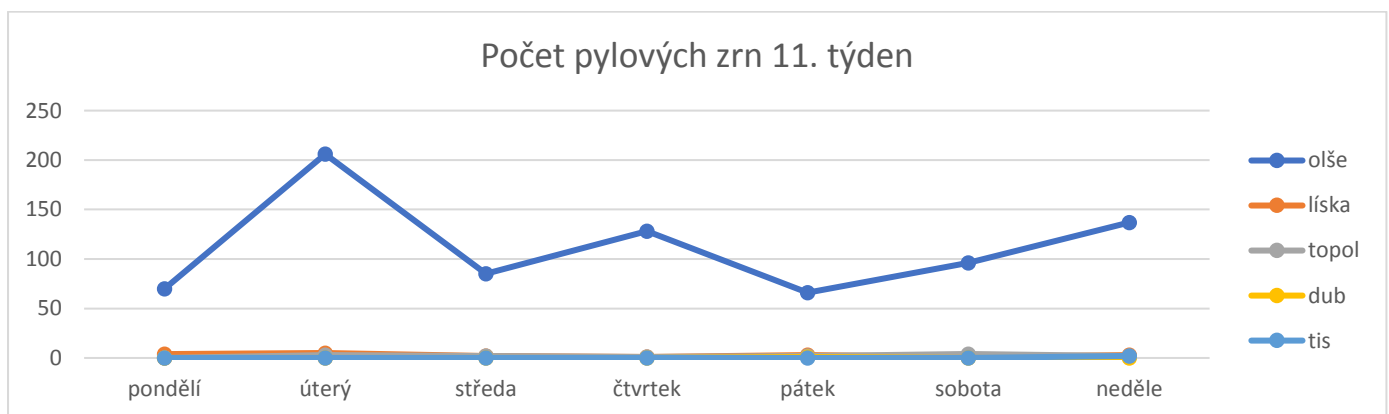


# Zdravotní ústav se sídlem v Ústí nad Labem

## Stanice pylové informační služby Ústí nad Labem

Uplynulý týden byl chladný a deštivý, tedy i pylových částic bylo v ovzduší méně. Dominantním pylovým alergenem je pyl olše. Tento pyl patří mezi středně silné alergeny a zejména v horských oblastech jeho množství ještě poroste. Naopak koncentrace pylu lísky výrazně poklesla, nově se objevuje pyl topolů a tisu. Pylová situace v následujících týdnech bude záviset na charakteru počasí, při oteplení množství pylu prudce vzroste a změní se i druhová skladba. Můžeme očekávat pyl habru i vrb, nadále pyl olše a dubu. Množství spor vzdušných plísní je zatím nízké.

CZULAB	pondělí	úterý	středa	čtvrtek	pátek	sobota	neděle	týdenní souhrn
olše	70	206	85	128	66	96	137	788
líška	4	5	2	1	3	1	3	19
topol	0	3	2	1	2	4	2	14
dub	0	0	0	0	1	0	0	1
tis	0	0	0	0	0	0	2	2
Alternarie	0	15	0	3	2	0	3	23
Cladosporium	11	18	42	62	13	11	25	182
Epiccocum	6	0	0	0	0	1	0	7
Helminthosporium	3	8	2	1	2	0	3	19



Pylové zrno olše