

# Zdravotní ústav se sídlem v Ústí nad Labem

## Stanice pylové informační služby Ústí nad Labem

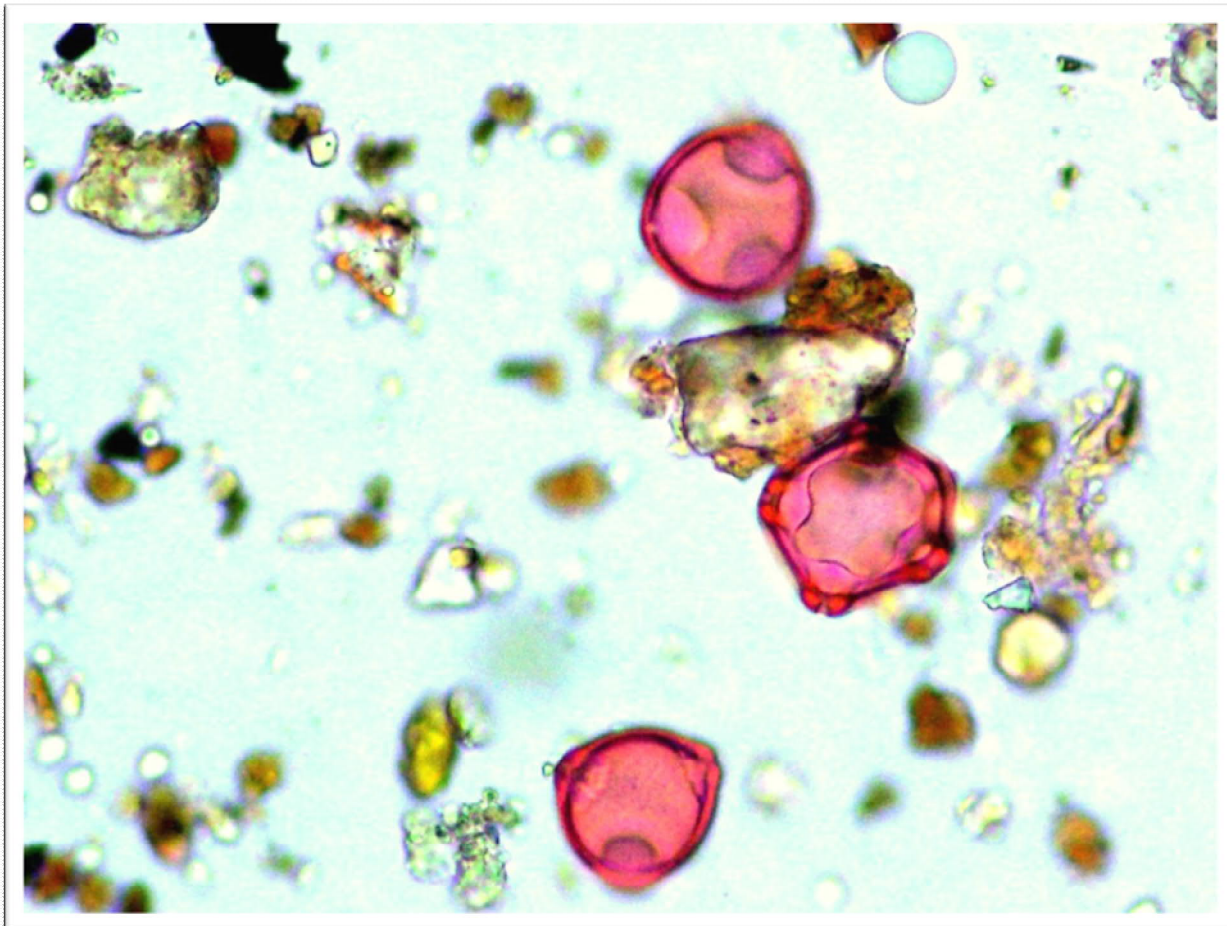
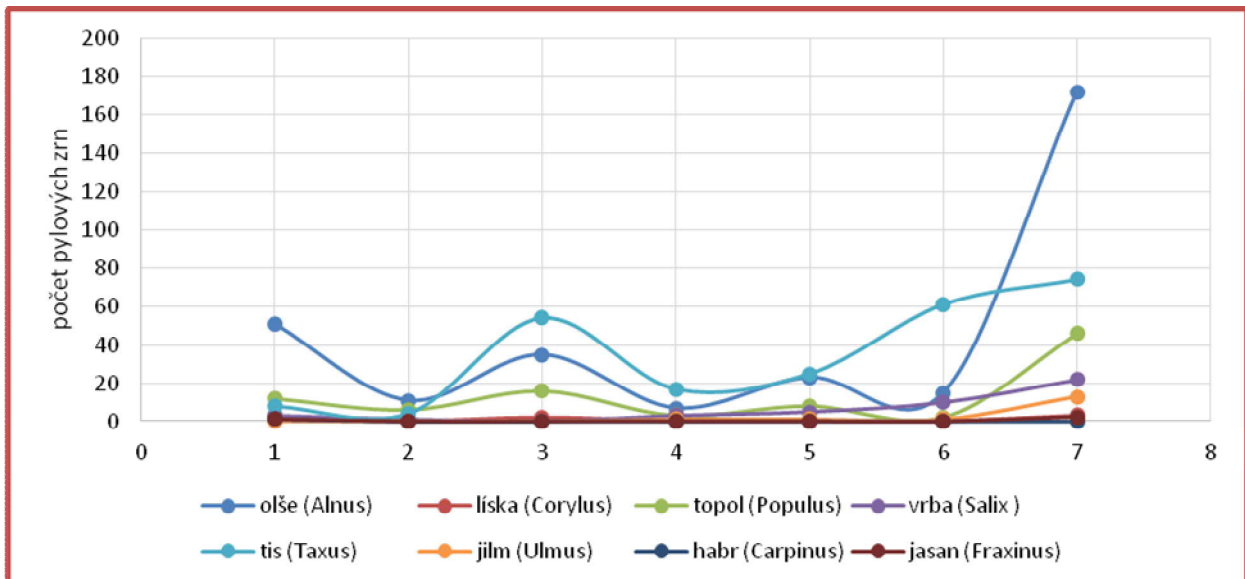
## Pylová sezóna je v plném proudu !!!!!!!

Koncentrace pylových zrn v uplynulém týdnu poklesla. Příčinou byl jednak pokles teplot a také četné srážky. Období kvetení **lísky** je u konce, v závislosti na počasí můžeme očekávat, že se již brzy v ovzduší objeví pylová zrna **břízy**. Pyl **olše** patří do skupiny středně silných alergenů, pylová zrna **tisu** mají alergenní význam malý. Ojedinele byla zachycena první pylová zrna **habru, jasanu a jilmu**. Z alergologického hlediska se jedná o středně silné alergeny. Dále kvetou **vrby** a přesto, že se jedná o stromy a keře opylované převážně hmyzem, produkce pylu je velká, ale pyl působí potíže zejména v blízkosti kvetoucích stromů. Zkříženě reaguje nejčastěji s topolem a jilmem. Pozor na oblíbené „kočičky“ ve váze u disponovaných jedinců.

Koncentrace spor vzdušných plísní je zatím nízká. Aktuální pylová situace bude do značné míry záviset na počasí. Za teplého a větrného počasí očekáváme nárůst koncentrace pylových zrn většiny uvedených druhů.

Tabulka počtu pylových zrn a spor vzdušných plísní v 1 m<sup>3</sup> vzduchu

	11.3.	12.3.	13.3.	14.3.	15.3.	16.3.	17.3.	týdenní souhrn
olše (Alnus)	51	11	35	7	23	15	172	314
líška (Corylus)	2	0	2	0	0	0	3	7
topol (Populus)	12	6	16	3	8	2	46	93
vrba (Salix)	3	1	0	3	5	10	22	44
tis (Taxus)	8	4	54	17	25	61	74	243
jilm (Ulmus)	0	0	0	1	1	1	13	16
habr (Carpinus)	1	0	0	0	0	0	0	1
jasan (Fraxinus)	1	0	0	0	0	0	2	3
Cladosporium	23	32	26	59	42	40	57	279
Alternarium	5	1	1	3	4	0	5	19
Epicoccum	0	1	0	4	0	1	0	6
Helminthosporium	0	1	2	4	12	17	9	45



Pylová zrna líšky a olše