

Zdravotní ústav se sídlem v Ústí nad Labem

Stanice pylové informační služby Ústí nad Labem

Pylová sezóna je v plném proudu !!!!!!!!

Uplynulý týden panovalo proměnlivé počasí a tomu odpovídá i pylová situace, kterou značně ovlivnily srážky zejména v druhé polovině týdne. Koncentrace pylu **lísky** výrazně poklesla, ale množství pylu **olše** je stále vysoké a postupně začínají nakvétat i stromy ve vyšších nadmořských výškách.

Olše kvete také zpravidla již od února, pyl se v ovzduší drží do dubna. Z alergologického hlediska patří pyl olše ke středně významným až významným druhům. Zkříženě reaguje i řadou na jaře kvetoucích stromů (habr, líska, méně pak dub, buk a další).

Dále byla zachycena pylová zrna **tisu**, která nemají velký alergologický význam, rostlina je nebezpečná zejména svou jedovatostí.

Dalším zástupcem velmi brzy kvetoucích alergenních dřevin je **topol**. Jeho pyl je spíše méně významným alergenem, ale velmi často se vyskytuje zkřížená reaktivita s **jilmem a vrbou**, které již také začínají zejména v nižších polohách kvést.

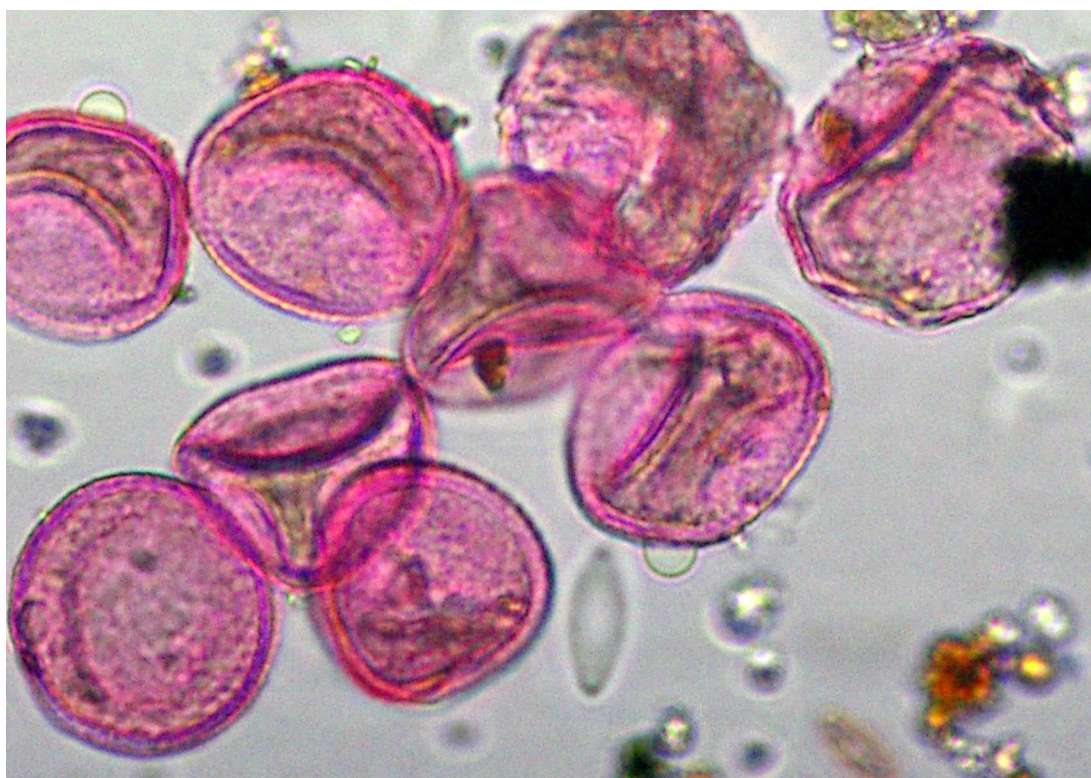
Ojediněle se objevuje pyl **jasanu**, hlavní vrchol však očekáváme v dubnu.

Množství pylu **jilmu a vrby** je zatím nízké a jedná se o druhy středně rizikové. Aktuální pylová situace bude značně závislá na počasí, koncentrace pylu poroste se vzrůstající denní teplotou, intenzitou větru a při absenci srážek.

Cladosporium



Tabulka počtu pylových zrn a spor vzdušných plísní v 1m³ vzduchu
pylová zrna topolu



CZUL	4.3.	5.3.	6.3.	7.3.	8.3.	9.3.	10.3.	Celkem
Ořeš (Alnus)	723	65	90	271	115	40	41	1345
Habr (Carpinus)	0	0	0	1	0	0	0	1
Líska (Corylus)	28	1	3	8	2	3	1	46
Cypřišovitě	2	0	0	0	4	0	0	6
Jasan (Fraxinus)	0	0	0	7	1	0	0	8
Topol (Populus)	47	9	18	190	64	4	13	345
Vrba (Salix)	0	0	0	2	0	1	9	12
Tis (Taxus)	40	4	9	168	58	12	16	307
Jilm (Ulmus)	0	0	2	6	0	1	0	9
Cladosporium	108	35	38	65	19	48	52	365
Alternarie	3	3	0	3	0	0	14	23
Helminthosporium	9	9	9	0	1	14	12	54
Epiccocum	4	0	4	0	0	2	1	11