

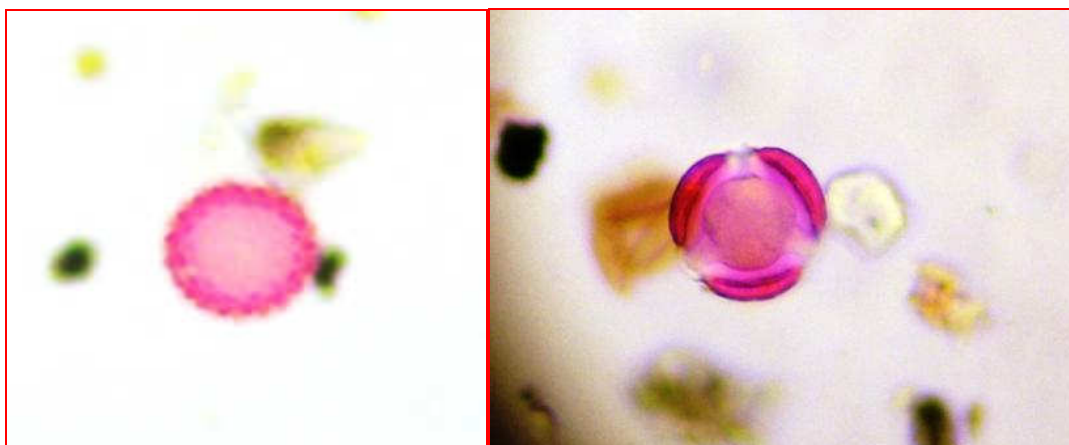
Zdravotní ústav se sídlem v Ústí nad Labem

Stanice pylové informační služby Plzeň

Koncentrace pylových zrn je poměrně nízká, stále se však v ovzduší nachází silně alergenní pyl pelyňku a ambrozie. Pozor na zkříženou reaktivitu s potravinami a jinými na podzim kvetoucími druhy (zlatobýl kanadský). Pyl kopřivy může působit potíže pouze ve vysokých koncentracích, uvedené nemají z alergologického hlediska velký význam. Pyl čeledi merlíkovité patří mezi středně silné alergeny. Koncentrace vzdušných plísni je vysoká, převládají spory Cladosporií.

Tabulka počtu pylových zrn 36. týden

	3.9.	4.9.	5.9.	6.9.	7.9.	8.9.	9.9.	týdenní souhrn
ambrozie (Ambrosia)	0	9	0	7	0	0	7	23
pelyněk (Artemisia)	5	0	8	7	6	8	10	44
merlíkovité(Chenopodiaceae)	3	6	4	5	6	7	6	37
borovice (Pinus)	0	2	0	0	0	0	0	2
jítrocel (Plantago)	2	8	8	7	7	7	14	53
trávy (Poaceae)	0	1	0	0	0	0	0	1
šťovík (Rumex)	0	0	0	0	2	0	0	2
kopřiva (Urticaceae)	5	16	30	16	22	29	31	149
Alternarium	55	125	151	138	132	116	106	823
Cladosporium	2836	1564	5426	6024	3669	2513	1599	23631
Epicoccum	48	116	157	125	85	109	111	751
Stemphylium	8	28	53	28	24	24	40	205
Polythrincium	0	0	0	0	3	0	4	7
Helminthosporium	0	10	8	0	7	0	7	32



Pyl ambrozie a pelyňku

