

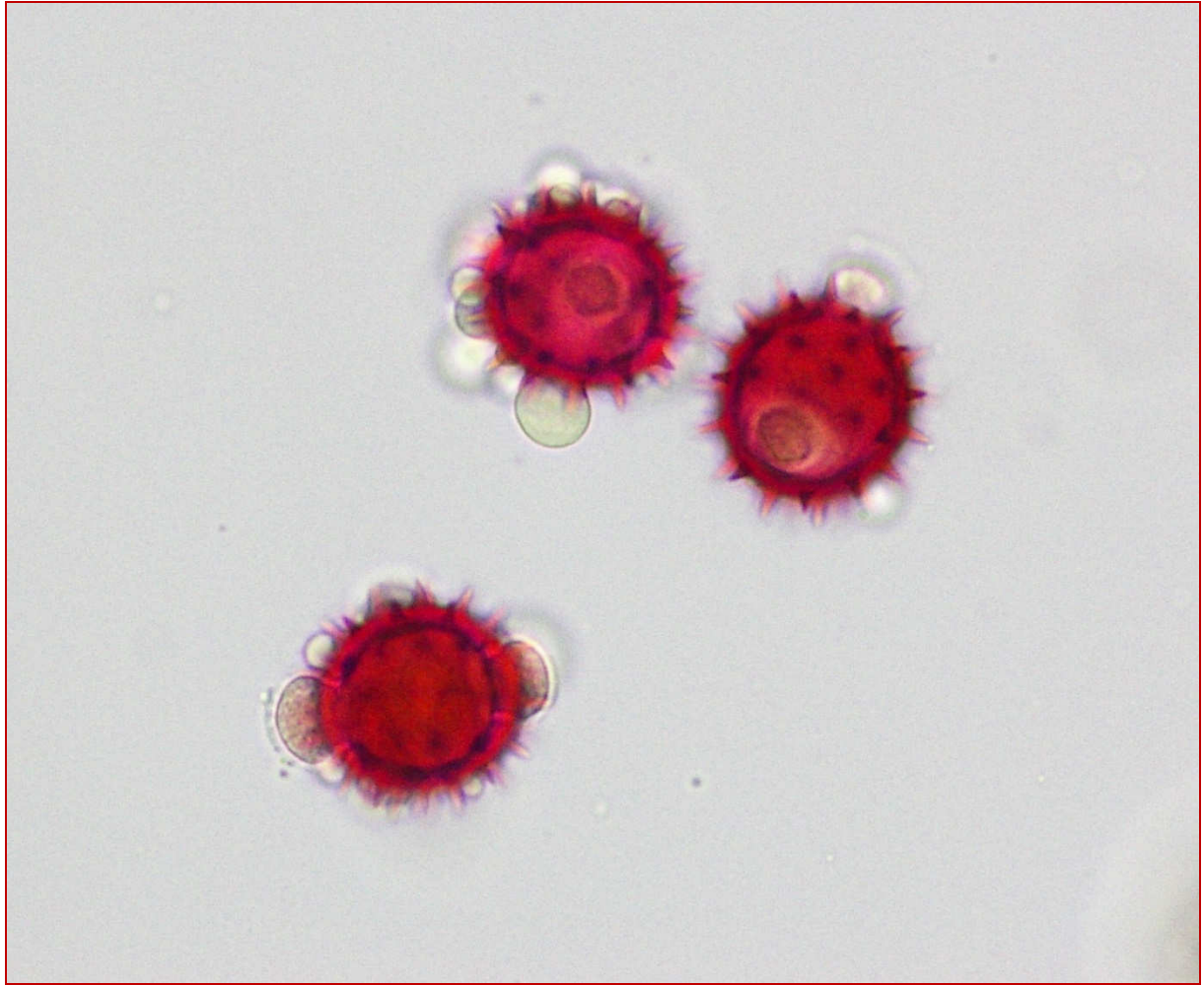
Zdravotní ústav se sídlem v Ústí nad Labem

Stanice pylové informační služby Plzeň

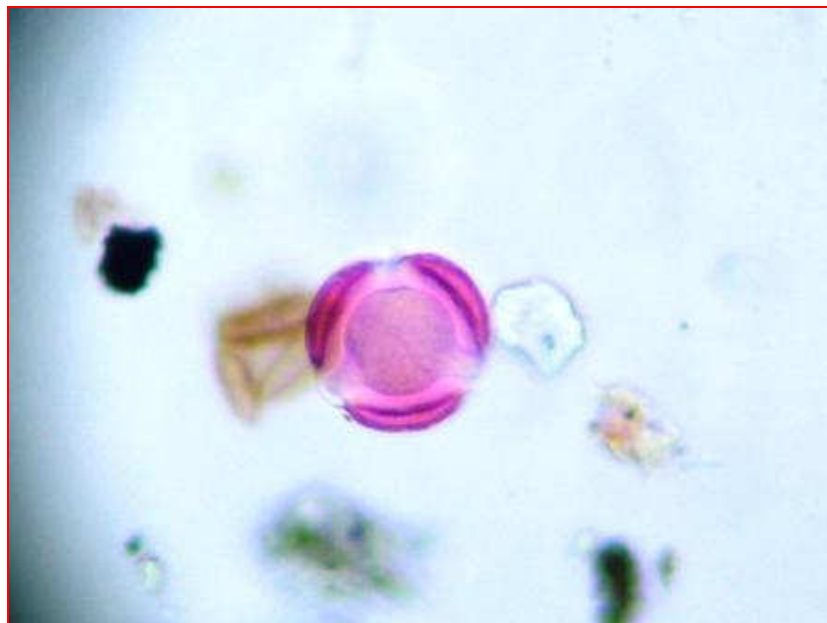
V tomto týdnu byla v ovzduší přítomna silně alergenní pylová zrna pelyňku, ambrozie a také trav. Koncentrace pylu trav klesá, jejich sezóna končí. Množství pylu kopřivy roste, nemá však z alergologického hlediska větší význam. Pyl čeledi růžovité prakticky nealergizuje, nadále bude přítomen pyl jitrocele, šťovíku a merlíkovitých, které patří do skupiny středně silných alergenů. Koncentrace vzdušných písků je vysoká, převládají Cladosporia.

Tabulka počtu pylových zrn 30. týden

	23.7.	24.7.	25.7.	26.7.	27.7.	28.7.	29.7.	týdenní souhrn
ambrozie (Ambrosia)	0	2	0	2	0	0	0	4
okoličnaté (Apiaceae)	1	0	3	0	2	0	0	6
pelyněk (Artemisia)	5	16	15	16	15	21	16	104
hvězdnicovité	7	0	0	6	9	1	0	23
Merlíkovité	10	8	5	10	14	7	1	55
smrk (Picea)	0	3	1	0	0	0	0	4
borovice (Pinus)	7	7	3	2	0	4	0	23
jitrocel (Plantago)	15	8	14	10	12	13	16	88
trávy (Poaceae)	9	6	6	6	5	4	0	36
růžovité (Rosaceae)	0	0	0	0	2	0	0	2
šťovík (Rumex)	6	0	0	3	0	3	0	12
lípa (Tilia)	0	2	0	2	0	0	0	4
kopřiva (Urticaceae)	129	22	54	36	53	56	71	421
kukuřice (Zea)	3	4	10	5	0	3	0	25
Alternarium	154	159	158	92	109	181	91	944
Cladosporium	4529	4258	3299	1754	988	1621	1487	17936
Epicoccum	75	90	139	86	96	116	69	671
Stemphylium	24	19	27	11	11	10	12	114
Polythrincium	15	7	0	3	5	4	4	38
Helminthosporium	14	9	8	6	6	0	4	47



Pylová zrna čeledi Asteraceae (hvězdnicovité)



Pylové zrno pelyňku

