

# Zdravotní ústav se sídlem v Ústí nad Labem

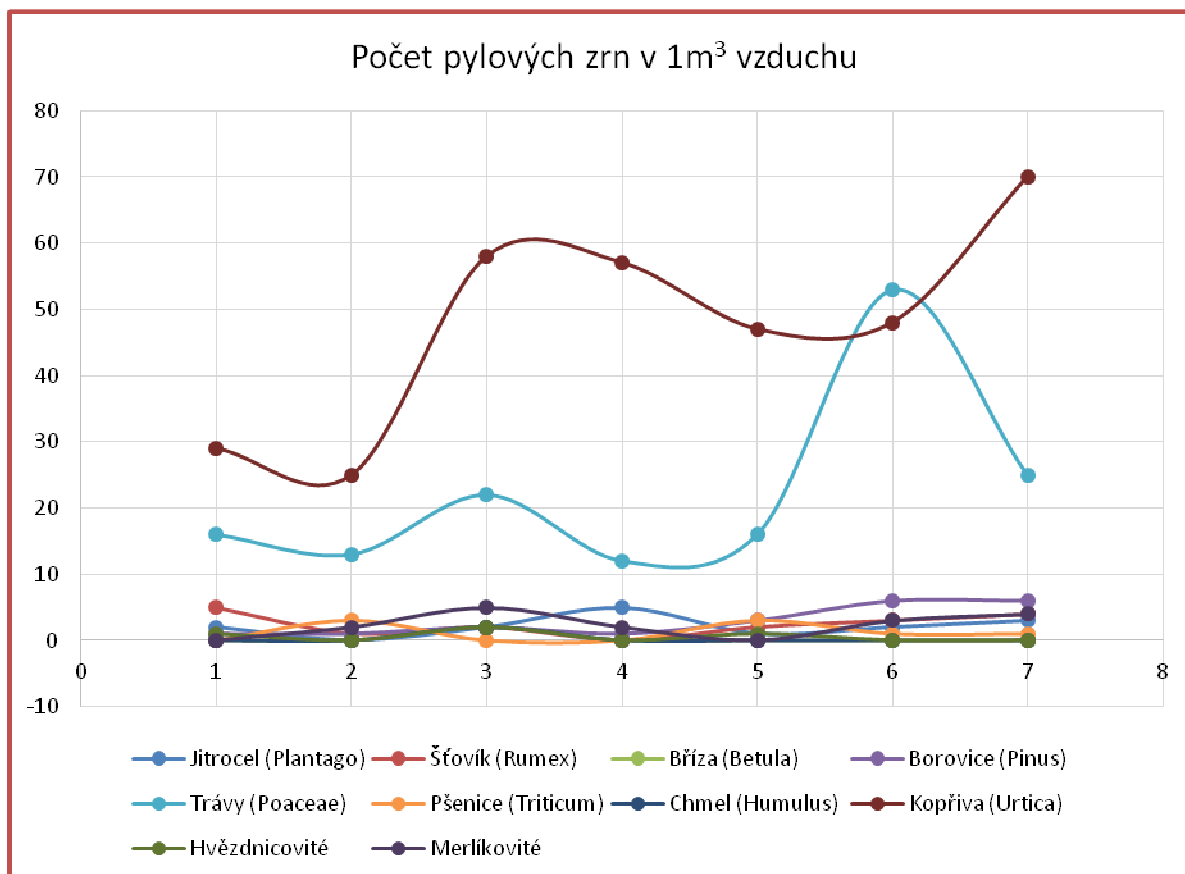
## **Stanice pylové informační služby Ústí nad Labem**

Celkový počet pylových zrn a vzdušných plísní je ve srovnání s uplynulým týdnem nižší. Lokální srážky vzduch na přechodnou dobu vyčistí. Postupně bude ubývat i pylu trav, velmi silného alergenu, záleží ale také na sledované lokalitě. Ve vyšších nadmořských výškách je sezóna trav na vrcholu, záleží také na frekvenci sečení. Alergologický význam kopřivy je malý, vzhledem k charakteru počasí se již mohou objevovat silně alergenní pylová zrna pelyňku. Dále kvete šťovík a jitrocel, oba pyly patří mezi středně silné alergy.

Koncentrace spor vzdušných plísní je obrovská, převládají Cladosporia a Alternarie.

**Tabulka počtu pylových zrn a plísni 27. týden**

<b>CZUL</b>	<b>2.7.</b>	<b>3.7.</b>	<b>4.7.</b>	<b>5.7.</b>	<b>6.7.</b>	<b>7.7.</b>	<b>8.7.</b>	<b>cekem</b>
Jitrocel (Plantago)	2	0	2	5	1	2	3	15
Šťovík (Rumex)	5	1	2	0	2	3	4	17
Bříza (Betula)	0	0	2	0	0	0	0	2
Pryskyřníkovité	0	0	1	0	0	0	0	1
Lípa (Tilia)	0	0	1	0	0	1	0	2
Borovice (Pinus)	1	1	2	1	3	6	6	20
<b>Trávy (Poaceae)</b>	<b>16</b>	<b>13</b>	<b>22</b>	<b>12</b>	<b>16</b>	<b>53</b>	<b>25</b>	<b>157</b>
Pšenice (Triticum)	0	3	0	0	3	1	1	8
Chmel (Humulus)	0	0	2	0	0	0	0	2
Kopřiva (Urtica)	29	25	58	57	47	48	70	334
Hvězdicovité	1	0	2	0	1	0	0	4
Merlíkovité	0	2	5	2	0	3	4	17
Alternarie	32	443	61	44	59	78	70	787
Stemphylium	5	5	15	10	3	1	1	40
Epiccocum	8	12	5	8	17	31	18	99
Cladosporium	732	1110	4665	449	1770	1300	1450	11476
Helminthosporium	17	16	12	4	41	25	16	131



Pylové zrnó čeledi Merlíkovité ( Chenopodiaceae )

