

Zdravotní ústav se sídlem v Ústí nad Labem

Stanice pylové informační služby Plzeň

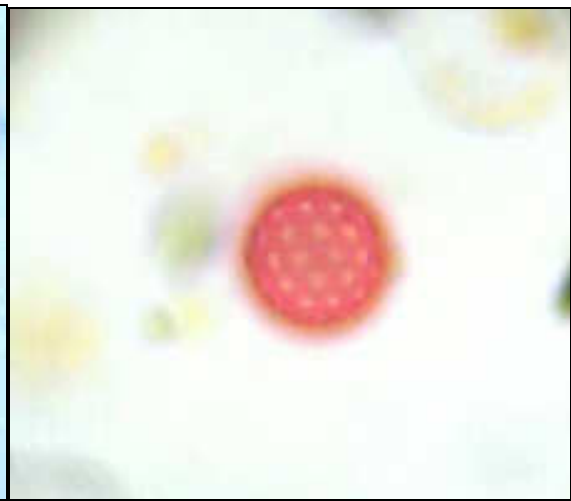
Pylu je hodně. Pyl trav je nejsilnějším alergenem letního období, jeho koncentrace závisí na i na intenzitě sečení travnatých ploch a vegetační fázi rostlin. Pyl jitrocele, šťovíku a čeledi merlíkovité se udrží v ovzduší až do podzimu. Pyl kopřivy alergizuje vzácně, koncentrace pylu v 1m³ vzduchu se většinou musí pohybovat v řádu tisíců. Množství vzdušných plísni je vzhledem k meteorologickým podmínkám vysoké, převládají Cladosporia.

Tabulka počtu pylových zrn 27. týden

	2.7.	3.7.	4.7.	5.7.	6.7.	7.7.	8.7.	týdenní souhrn
okoličnaté (Apiaceae)	1	5	0	4	0	4	4	18
pelyněk (Artemisia)	0	2	3	0	0	5	5	15
hvězdnicovité (Asteriaceae)	8	4	2	0	0	0	0	14
merlíkovité (Chenopodiaceae)	7	18	16	3	13	11	26	94
borovice (Pinus)	5	2	0	2	3	0	4	16
jitročet (Plantago)	11	27	25	6	35	21	34	159
trávy (Poaceae)	45	52	26	24	32	17	33	229
růžovité (Rosaceae)	1	0	0	0	0	0	0	1
mořenovité (Rubiaceae)	1	4	0	0	0	0	0	5
šťovík (Rumex)	9	9	6	0	7	6	10	47
lípa (Tilia)	0	6	3	4	0	0	5	18
kopřiva (Urticaceae)	172	151	121	72	212	184	184	1096
Alternarium	79	64	78	71	128	140	102	662
Cladosporium	3796	2428	1444	1652	14823	8060	4245	36448
Epicoccum	68	58	69	46	103	144	103	591
Stemphylium	17	10	11	6	11	15	9	79
Polythrincium	7	15	10	8	13	10	7	70
Helminthosporium	8	12	14	10	32	40	24	140



Pylové zrnо kopřivy



Pylové zrnо Merlíkovitých

