

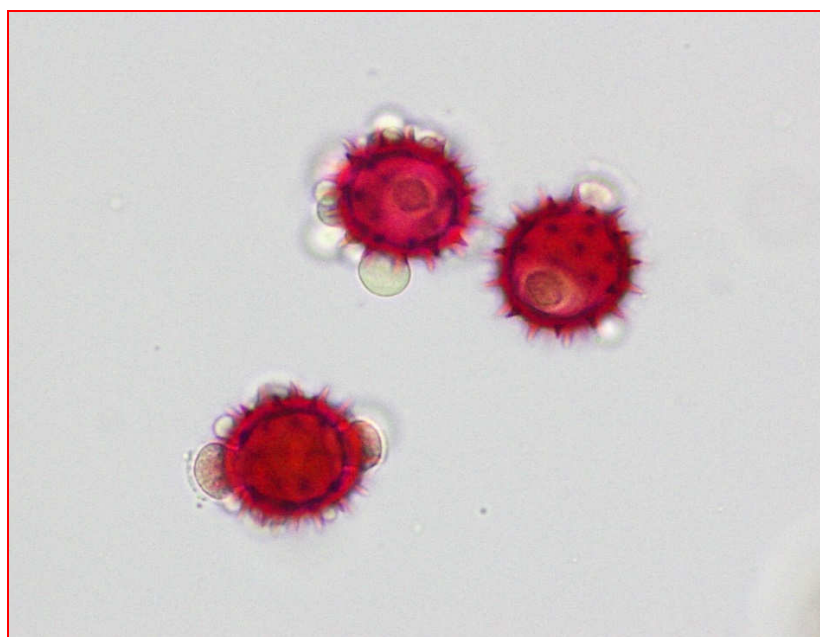
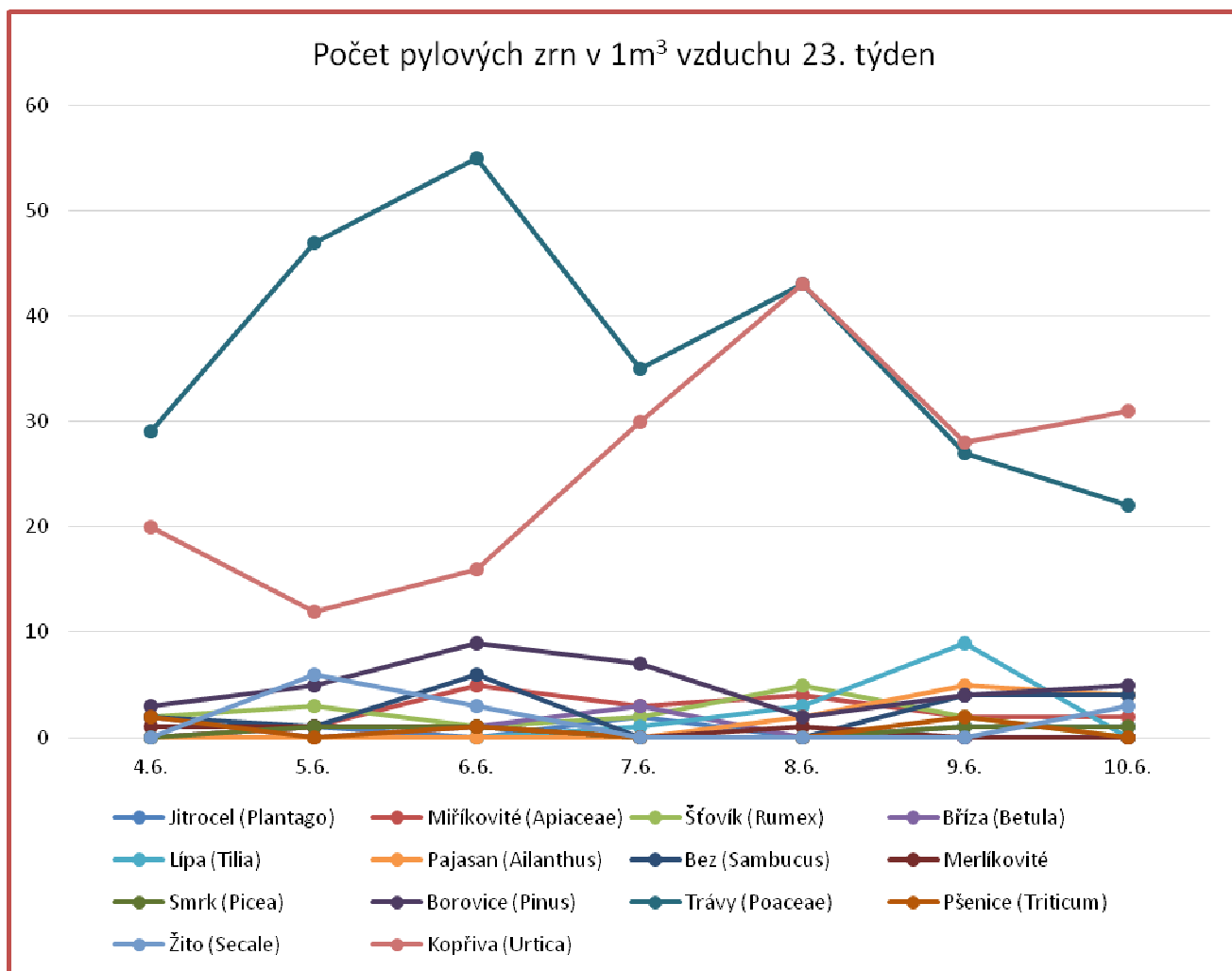
Zdravotní ústav se sídlem v Ústí nad Labem

Stanice pylové informační služby Ústí nad Labem

V uplynulém týdnu byla pylová situace v různých částech republiky odlišná, vzhledem k proměnlivosti počasí a velmi silným lokálním srážkám. Bohužel v našem regionu bylo převážně slunečné počasí s minimem srážek a tomu odpovídá i množství pylu v ovzduší. Nejsilnějším a nejhojnějším alergenem v ovzduší je pyl **trav**. Jejich pyl je významný alergenem ve většině zemí světa. Všechny trávy (včetně kulturních travin – obilovin) jsou opylovány větrem a jejich pyl se šíří na velké vzdálenosti. Nejvíce pylu trav je ve vzduchu kolem poledne a pak v odpoledních hodinách (po 16h). Pyl kopřivy v uvedeném množství prakticky nealergizuje. Koncentrace **pylu jehličnanů** nadále klesá, kvete **lípa** a ve vyšších polohách stále ještě **bez**. Pyl obou uvedených rostlin velmi špatně létá, je těžký a lepkavý, stromy jsou opylovány hmyzem. Největší koncentrace pylu lípy jsou ve vzdálenosti 50 m od kvetoucích stromů, vnímavým jedincům může vadit i vůně květů. Pyl čeledi **merlíkovité** (merlík, lebeda) a **šťovíku a jitrocele** patří mezi středně silné alergeny, které se vyznačují především tím, že mají dlouhé vegetační období a ve vzduchu se dlouho udrží. Zatím v poměrně nízkých koncentracích byla zachycena pylová zrna pajasanu žláznatého, která jsou z alergologického hlediska středně významná. Koncentrace spor vzdušných plísní je vysoká, převládají Cladosporia, Alternarie.

Tabulka počtu pylových zrn a plísní 23. týden

CZUL	4.6.	5.6.	6.6.	7.6.	8.6.	9.6.	10.6.	cekem
Jitrocel (Plantago)	0	1	0	2	0	1	1	5
Miříkovité (Apiaceae)	0	1	5	3	4	2	2	17
Šťovík (Rumex)	2	3	1	2	5	2	0	15
Bříza (Betula)	2	0	1	3	0	0	0	6
Hvězdicovité	0	0	0	1	0	0	0	1
Pryskyřníkovité	0	1	1	0	0	0	0	2
Lípa (Tilia)	0	0	0	1	3	9	0	13
Pajasan (Ailanthus)	0	0	0	0	2	5	4	11
Bez (Sambucus)	2	1	6	0	0	4	4	17
Merlíkovité	1	1	1	0	1	0	0	4
Smrk (Picea)	0	1	1	0	0	1	1	4
Borovice (Pinus)	3	5	9	7	2	4	5	35
Trávy (Poaceae)	29	47	55	35	43	27	22	258
Pšenice (Triticum)	2	0	1	0	0	2	0	5
Žito (Secale)	0	6	3	0	0	0	3	12
Kopřiva (Urtica)	20	12	16	30	43	28	31	180
Alternarie	23	20	24	19	16	42	42	186
Epiccocum	12	14	25	16	3	15	15	100
Cladosporium	2320	2070	1820	1030	1240	1220	1530	11230
Helminthosporium	13	9	12	16	7	34	37	128



Pylová zrna čeledi Asteraceae (Hvězdicovité)

