

Zdravotní ústav se sídlem v Ústí nad Labem

Stanice pylové informační služby Plzeň

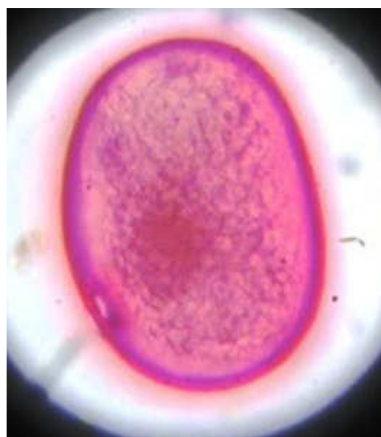
Hlavním alergenem bude v průběhu následujících měsíců pyl trav a obilovin. Jeho alergenicita je vysoká a koncentrace bude nadále narůstat. Pyl lípy a černého bezu je středně silným alergenem, oba stromy jsou opylovány hmyzem, jejich pyl je těžký a nelétá na velké vzdálenosti. Potíže se mohou objevit v bezprostřední blízkosti kvetoucích stromů. Kopřiva alergizuje minimálně, množství pylu dubu a jehličnanů je již z alergologického hlediska málo významné. Obrovské je množství spor vzdušných plísní, převládají Cladosporia. Aktuální situace bude záviset na počasí.

Tabulka počtu pylových zrn 22. týden

	28.5.	29.5.	30.5.	31.5.	1.6.	2.6.	3.6.	týdenní souhrn
pajasan (Ailanthus)	2	3	3	0	3	10	6	27
okoličnaté (Apiaceae)	1	0	0	0	1	4	7	13
hvězdnicovité	1	8	3	0	0	8	6	26
čekankovité	0	0	2	0	0	0	0	2
smrk (Picea)	2	0	0	3	0	0	0	5
borovice (Pinus)	12	22	13	13	16	20	21	117
jitrocel (Plantago)	10	15	7	10	12	17	16	87
trávy (Poaceae)	45	46	47	58	46	78	69	389
dub (Quercus)	0	0	0	0	0	0	0	0
růžovité (Rosaceae)	3	0	0	0	0	0	0	3
šťovík (Rumex)	0	4	5	0	3	4	6	22
černý bez (Sambucus)	33	44	33	37	0	27	29	203
žito (Secale)	2	2	0	5	5	2	4	20
lípa (Tilia)	4	9	12	9	26	60	30	150
pšenice (Triticum)	2	12	0	7	0	9	6	36
kopřiva (Urticaceae)	12	29	21	25	33	38	66	224
Alternarium	65	36	9	54	31	42	23	260
Cladosporium	12352	5866	8053	7096	6484	6052	3897	49800
Epicoccum	67	52	19	55	19	31	53	187
Stemphylium	9	2	5	6	4	2	3	31
Polythrincium	2	2	3	6	4	2	8	27
Helminthosporium	11	14	8	10	9	9	10	41



Pajasan žláznatý



žito

