

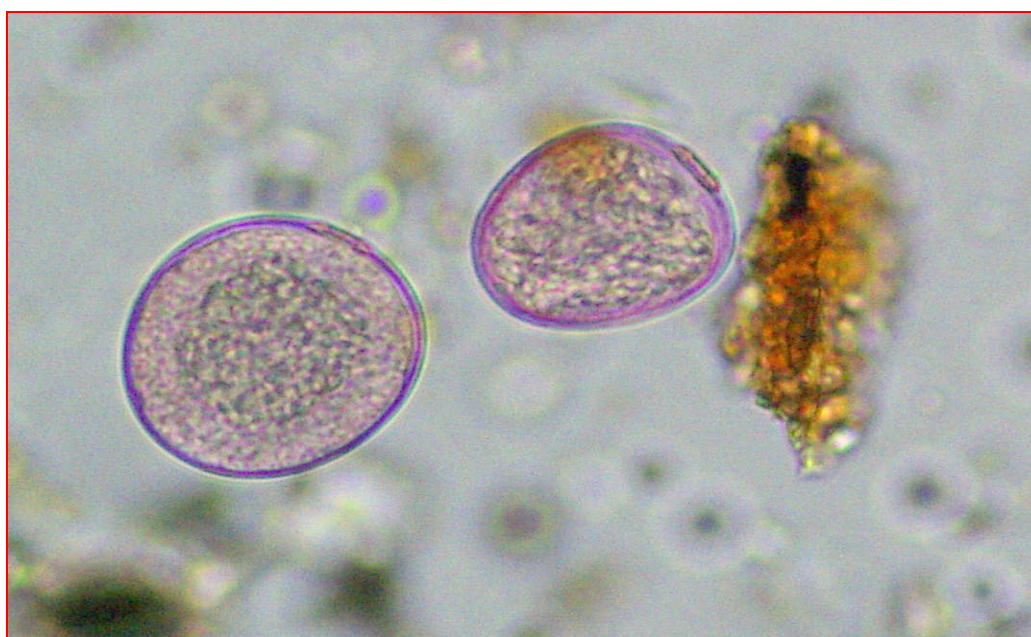
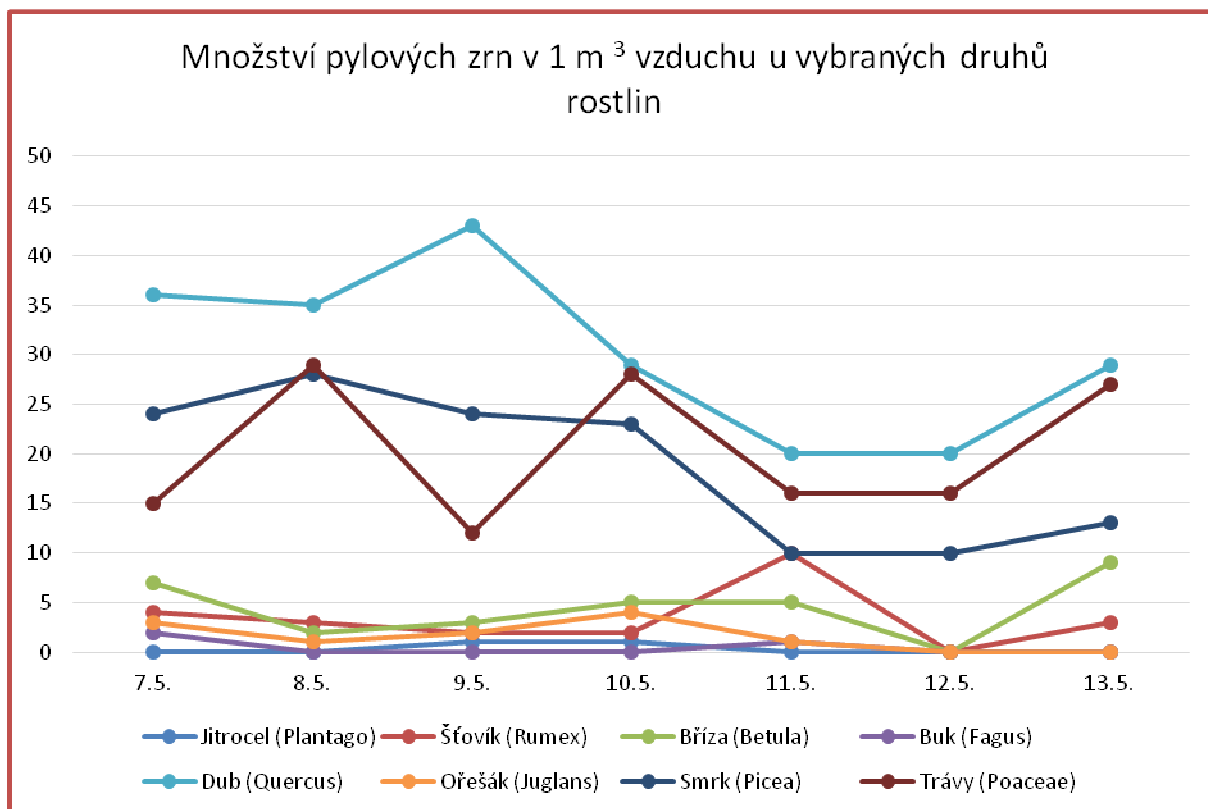
Zdravotní ústav se sídlem v Ústí nad Labem

Stanice pylové informační služby Ústí nad Labem

Množství pylu v ovzduší je stále obrovské, jen jeho druhové složení se pomalu mění. Žluté povlaky na hladkých površích a kalužích obsahují hlavně **pyl jehličnanů** a dubů. Z jehličnanů jednoznačně převládají borovice. Sezóna trav je již v plném proudu. Koncentrace tohoto vysoce alergenního pylu bude postupně narůstat, v závislosti na charakteru počasí. Pyl **trav** je nejčastější příčinou polinózy v průběhu letních měsíců. Kvetoucí **řepka** je hmyzosnubnou rostlinou, tedy její pyl je těžký a velmi špatně létá. Největší nebezpečí tedy představuje v blízkosti řepkových polí. Pyl jehličnanů může působit mechanické dráždění sliznic a spojivek. Množství pylu **jírovce, buku a ořešáku** je z alergologického hlediska zanedbatelné, koncentrace pylu břízy výrazně poklesla. Naopak se objevuje alergenní pyl některých bylin – **jitrocele a šťovíku**. Sezóna **dubu** také pomalu končí, větší množství pylu se udrží ještě ve vyšších nadmořských výškách. Koncentrace spor vzdušných plísní je vysoká, převládají Cladosporia.

Tabulka počtu pylových zrn a plísní 19. týden

CZUL	7.5.	8.5.	9.5.	10.5.	11.5.	12.5.	13.5.	cekem
Jitrocel (Plantago)	0	0	1	1	0	0	0	2
Vrba (Salix)	0	0	1	0	0	0	0	1
Šťovík (Rumex)	4	3	2	2	10	0	3	24
Cupresaceae	1	2	2	0	0	0	0	5
Bříza (Betula)	7	2	3	5	5	0	9	31
Řepka (Brasica)	0	2	0	0	1	0	1	4
Buk (Fagus)	2	0	0	0	1	0	0	3
Dub (Quercus)	36	35	43	29	20	20	29	219
Ořešák (Juglans)	3	1	2	4	1	0	0	11
Jírovec (Aesculus)	2	2	1	0	0	0	0	5
Moruše (Morus)	0	0	3	4	0	5	4	16
Smrk (Picea)	24	28	24	23	10	10	13	132
Borovice (Pinus)	1015	1147	887	216	202	97	309	3873
Trávy (Poaceae)	15	29	12	28	16	16	27	143
Ptačí zob (Ligustrum)	0	2	2	0	0	0	2	6
Rosaceae (Růžovité)	2	0	1	0	1	1	0	5
Alternarie	0	4	3	9	8	7	13	44
Cladosporium	421	237	105	378	499	685	1591	3916
Helminthosporium	3	1	1	178	26	18	16	243



Pylová zrna trav