

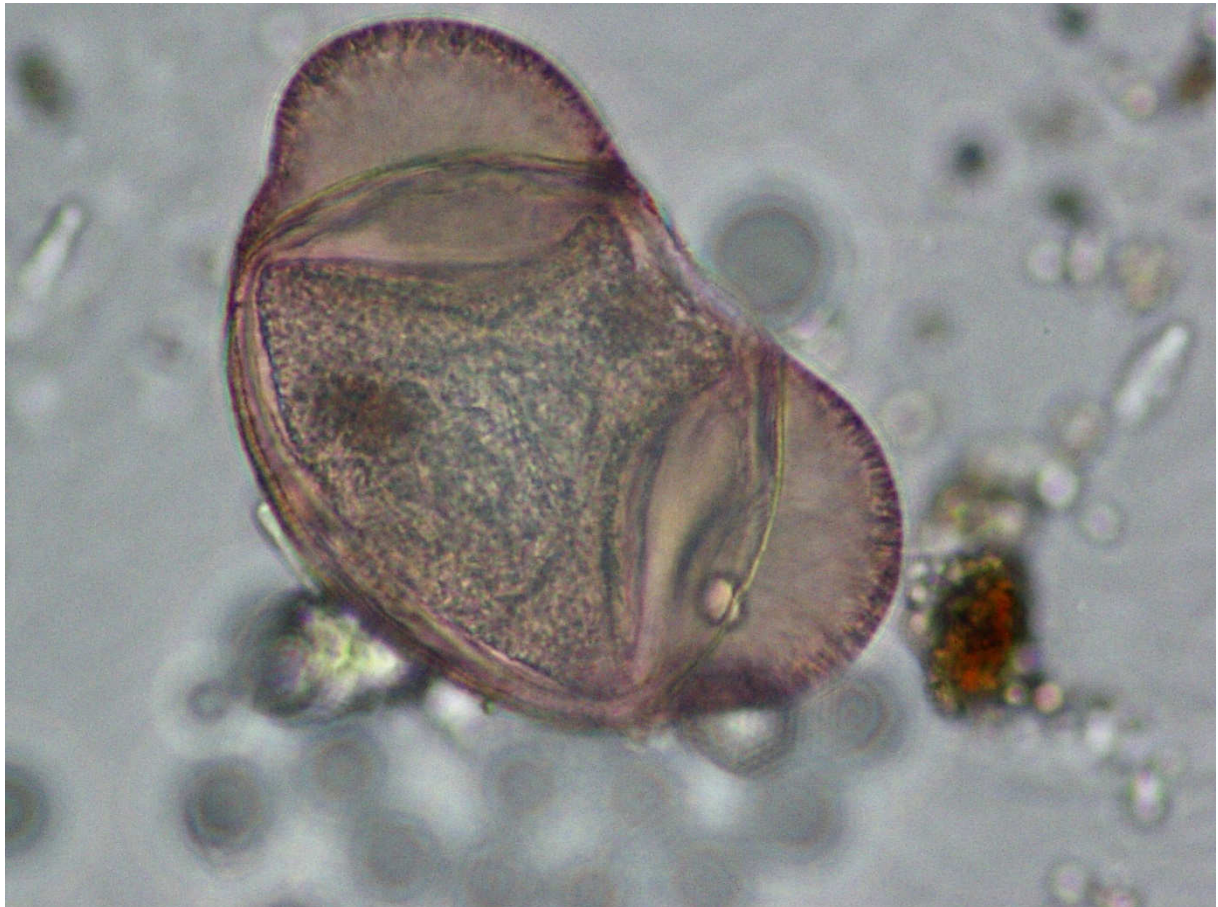
Zdravotní ústav se sídlem v Ústí nad Labem

Stanice pylové informační služby Plzeň

Množství pylových zrn je velké, převládá pyl jehličnanů, který tvoří žluté povlaky na kalužích, hladkých površích, atd. V žádném případě není příčinou pylového mraku řepka. Její pyl je těžký, lepivý a velmi špatně létá. Jeho největší koncentrace je v bezprostřední blízkosti řepkových polí, kde může mechanicky dráždit, případně způsobovat problémy u vnímavých jedinců. Koncentrace pylu břízy výrazně poklesla, naopak začínají kvést trávy, které jsou nejsilnějším alergenem počínajícího letního období. Sezóna dubu a buku končí, pyl akátů alergizuje velmi málo, je lepivý a špatně létá, alergikům však může vadit i vůně kvetoucích stromů. Objevuje se ve větší míře alergenní pyl bylin – šťovík, jitrocel. Ze vzdušných plísní převažují Cladosporia

Tabulka počtu pylových zrn 19. týden

	7.5.	8.5.	9.5.	10.5.	11.5.	12.5.	13.5.	týdenní souhrn
jedle (Abies)	3	6	3	2	5	0	0	19
javor (Acer)	6	0	6	0	0	0	0	12
kaštan (Aesculus)	0	18	12	7	11	20	8	76
olše (Alnus)	0	0	0	0	0	0	1	1
hvězdnicovité(Asteriace)	0	0	0	3	0	0	0	3
bříza (Betula)	6	0	4	2	3	0	0	15
řepka (Brassicaceae)	6	10	11	8	7	11	12	65
cypřišovitě (Cupressaceae)	4	3	0	2	0	0	0	9
buk (Fagus)	3	2	0	0	0	0	0	5
jasan (Fraxinus)	2	0	0	0	0	0	0	2
ořešák (Juglans)	0	3	0	0	0	0	0	3
moruše (Morus)	4	3	5	4	5	6	6	33
smrk (Picea)	10	11	9	26	11	19	8	94
borovice (Pinus)	1508	1877	509	638	727	273	678	6210
jitrocel (Plantago)	8	8	5	11	10	10	11	63
trávy (Poaceae)	21	25	11	7	15	12	18	109
dub (Quercus)	8	9	15	19	14	0	15	80
trnovník akát (Robinia)	0	0	3	6	7	6	8	30
vrba (Salix)	5	0	1	0	0	5	0	11
černý bez (Sambucus)	0	1	9	12	17	14	21	74
šťovík (Rumex)	0	1	3	5	0	0	7	16
Alternarium	0	8	0	9	12	14	9	52
Cladosporium	159	212	349	636	356	289	352	2353
Epicoccum	0	11	1	8	8	1	12	12
Stemphylium	0	0	0	0	0	0	0	0
Polythrincium	0	0	0	0	0	0	0	0
Helminthosporium	0	0	2	5	0	9	0	14



Pylová zrna borovic

