

# Zdravotní ústav se sídlem v Ústí nad Labem

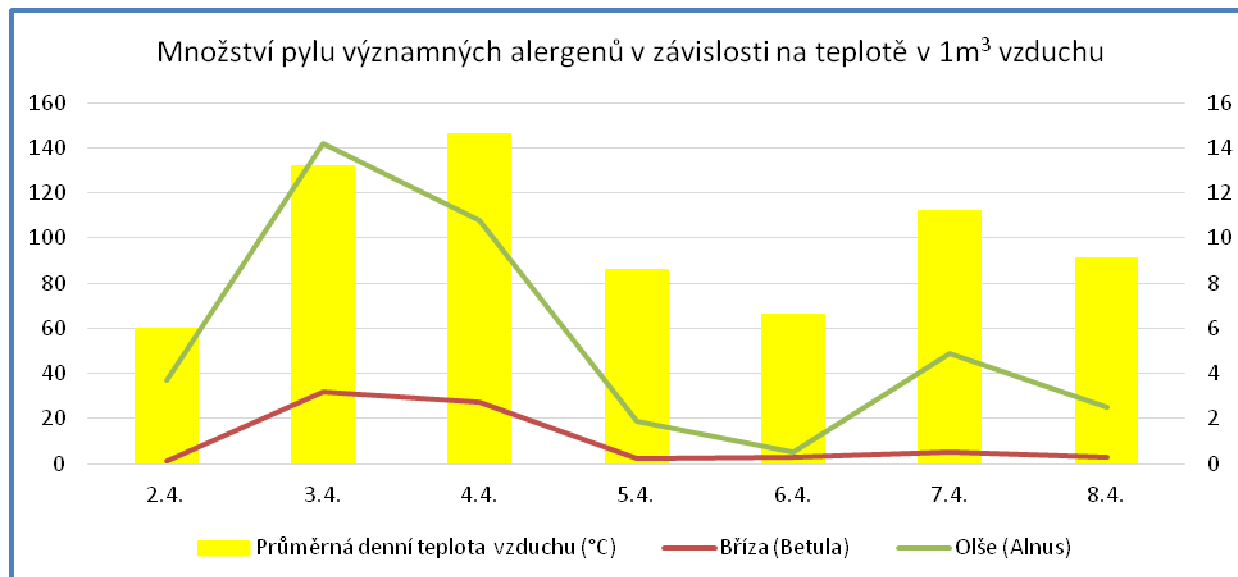
## Stanice pylové informační služby Ústí nad Labem

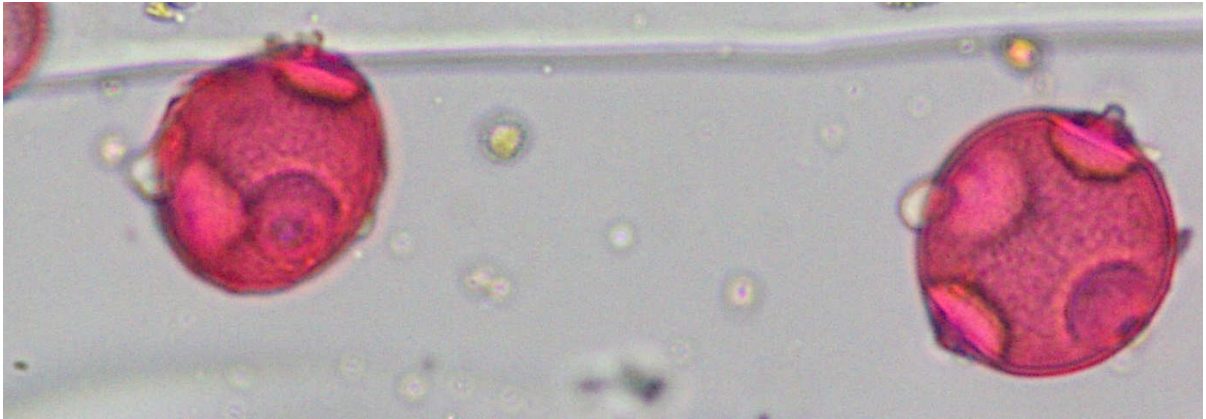
V průběhu uplynulého týdne panovalo příjemné jarní počasí s občasnými bouřkami. To se také projevilo na pylové situaci. Kvete většina stromů, včetně břízy. Pyl **břízy** je nejsilnějším alergenem jarního období. Množství pylu břízy bude rychle narůstat. Pyl břízy je hlavní příčinou polinózy na jaře. Prokázána byla také zkřížená reaktivita s alergeny příbuzných rodů (olše, líska, habr, dub, buk atd). Pyl jasanu je z alergologického hlediska středně významný, jeho koncentrace je zatím nízká. Pyl topolu alergizuje málo, chmýr semen může způsobovat mechanické dráždění spojivek a dýchacích cest. Pyl vrb hůře létá, potíže mohou být způsobeny zejména v blízkosti kvetoucích stromů. Alergenicitu pylu jilmu je poměrně nízká, pozor na zkříženou reaktivitu s pylem vrby, topolu, jasanu a břízy.

Koncentrace spor vzdušných plísní je nízká, bude záviset na aktuálním stavu počasí.

Tabulka počtu pylových zrn a plísní 14. týden

CZUL	2.4.	3.4.	4.4.	5.4.	6.4.	7.4.	8.4.	Celkem
Jasan (Fraxinus)	0	4	7	7	0	3	0	21
<b>Bříza (Betula)</b>	<b>1</b>	<b>32</b>	<b>27</b>	<b>2</b>	<b>3</b>	<b>5</b>	<b>3</b>	<b>73</b>
Jilm (Ulmus)	0	0	8	2	1	22	3	36
Topol (Populus)	15	37	81	18	6	65	22	244
Tis (Taxus)	14	60	199	68	26	81	57	505
Olše (Alnus)	37	142	108	19	5	49	25	385
Vrba (Salix)	5	12	36	16	8	41	11	129
Cupresaceae	0	7	21	2	1	2	2	35
Habr (Carpinus)	0	0	0	2	0	0	0	2
Líska (Corylus)	3	0	0	0	0	4	1	8
Alternarie	1	5	7	14	4	4	0	35
Cladosporium	229	128	296	320	49	157	59	1238
Helminthosporium	6	7	6	34	2	2	3	60





Pylová zrna habru



Pylové zrno jilmu