

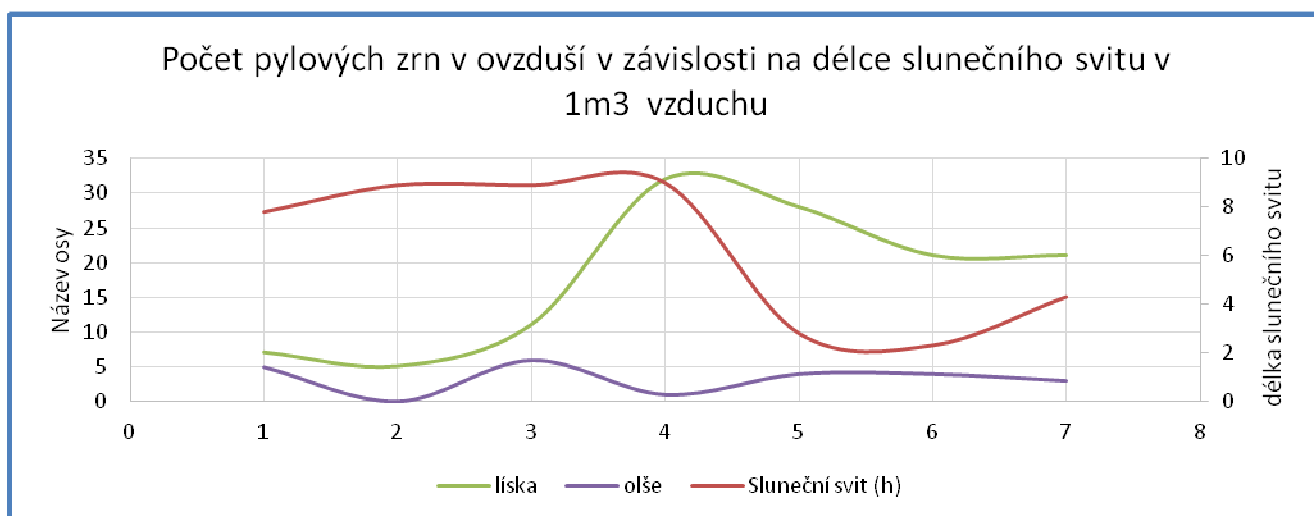
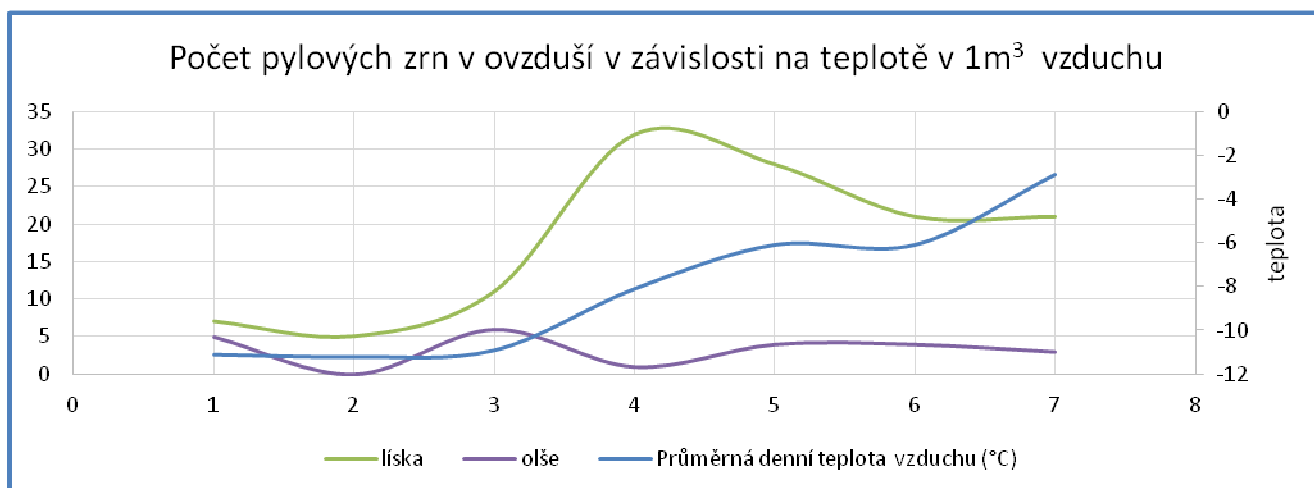
Zdravotní ústav se sídlem v Ústí nad Labem

Stanice pylové informační služby Ústí nad Labem

Počasí v uplynulém týdnu bylo velmi chladné, teploty se i během dne držely í hluboko pod bodem mrazu. Přesto je v ovzduší určité množství pylu olše a lísky, které může vnímavým jedincům způsobovat potíže (slzení a pálení očí, rýma atd). Oba druhy pylu jsou alergeny středně silné až silné. Koncem tohoto týdne však očekáváme výraznější oteplení, množství pylu pak rychle narůstá. Koncentrace spór vzdušných plísní je nízká a z alergologického hlediska nevýznamná.

Tabulka počtu pylových zrn a plísní 9. týden

CZUL	26.2.	27.2.	28.2.	1.3.	2.3.	3.3.	4.3.	cekem
Olše (Alnus)	5	0	6	1	4	4	3	23
Líska (Corylus)	7	5	11	32	28	21	21	125
Alternarie	0	0	0	2	1	1	0	4
Cladosporium	1	1	0	4	27	0	7	40
Helminthosporium	1	0	0	0	2	1	0	4





Pylové zrno lísky



Pylové zrno olše