

Zdravotní ústav se sídlem v Ústí nad Labem

Stanice pylové informacní služby Plzeň

V ovzduší nadále přetrvává obrovský počet spor vzdušných plesň s převahou Cladosporií a Alternarií.

Alergenní účinek pylu koprivy je malý, koncentrace trav klesá, ale nastupuje

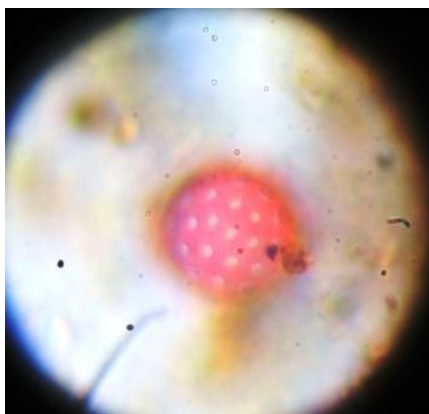
pyl pelynku, který je velmi silným alergenem, přetrvávajícím v ovzduší do podzimu.

Další silně alergenní pyl přítomný v ovzduší je ambrozie, tato rostlina na našem území není puvodní, jedná se o druh zavlečený se zásilkou obilovin z Ameriky, pozdeji z východu.

Produkuje obrovské množství pylu, naštěstí na našem území není příliš hojná, pyl k nám létá hlavne z Rakouska a Madarska.

34.týden 2017

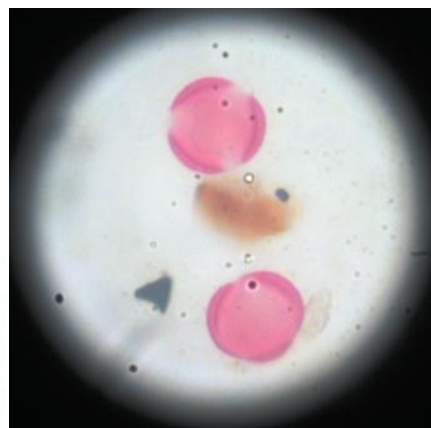
Plzeň	21.8.	22.8.	23.8.	24.8.	25.8.	26.8.	27.8.	týdenní souhrn
ambrozie(Ambrosia)	2	3	3	3	6	5	4	26
okoličnaté(Apiaceae)	0	1	0	0	0	0	0	1
pelyněk(Artemisia)	8	2	15	17	26	18	20	106
merlíkovité(Chenopodia)	4	0	7	7	10	9	9	46
borovice (Pinus)	0	0	3	2	0	4	3	12
jitrocel (Plantago)	7	5	10	13	17	11	16	79
trávy (Poaceae)	5	3	6	7	10	6	8	45
šťovík (Rumex)	0	0	1	1	2	2	3	9
kopřiva (Urticaceae)	45	35	71	65	70	64	47	397
Cladosporium	299	325	422	385	426	398	463	2718
Alternaria	58	84	71	107	81	109	98	608
Epicoccum	42	41	62	61	35	62	73	376
Stemphylium	7	5	6	9	9	9	12	57
Polythrincium	8	6	5	9	7	8	14	57
Helminthosporium	3	4	4	4	5	6	7	33



merlíkovité



ambrozie



pelyněk