

## **Zdravotní ústav se sídlem v Ústí nad Labem** **Stanice pylové informační služby Plzeň**

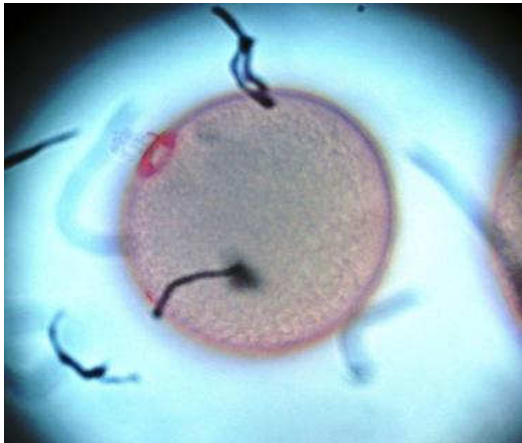
V ovzduší se vyskytuje další velmi silný alergen konce léta – pyl pelyňku. Jeho koncentrace bude postupně narůstat a tento pyl vydrží ve vzduchu až do konce podzimu. Množství pylu trav výrazně pokleslo, koncentrace pylu jitrocele, šťovíku a kopřivy je přibližně na stejné úrovni. Pyl kopřivy alergizuje minimálně, pozor na silně alergenní pyl ambrózie, který se zatím vyskytuje ojediněle.

**Tabulka počtu pylových zrn a plísní 31.týden**

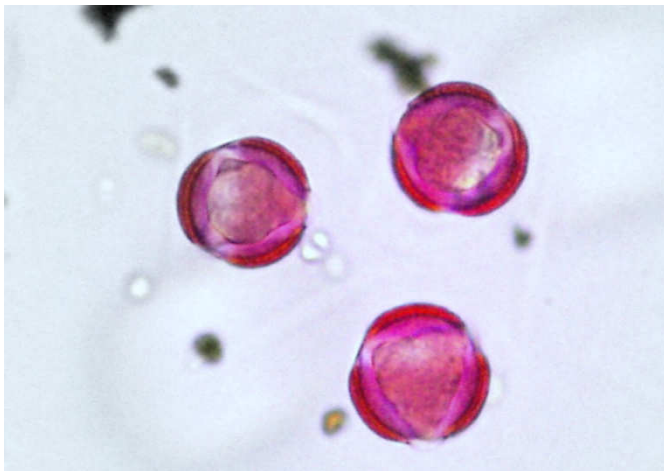
	31.7.	1.8.	2.8.	3.8.	4.8.	5.8.	6.8.	týdenní souhrn
ambrozie(Ambrosia)	0	0	0	0	2	0	1	3
pelyněk(Artemisia)	7	9	22	13	30	20	48	149
žlutokvětý(Asteraceae)	1	3	0	0	0	0	4	8
merlíkovité(Chenopodia)	0	4	6	9	10	7	21	57
chmel(Humulus lupulu)	0	3	0	0	0	0	0	3
borovice (Pinus)	0	3	3	3	3	0	4	16
jitrocel (Plantago)	14	13	13	18	16	28	43	145
trávy (Poaceae)	9	11	7	8	9	11	10	65
šťovík (Rumex)	2	0	0	2	0	3	2	9
kopřiva (Urticaceae)	92	97	88	128	199	84	139	827
kukuřice (Zea)	2	1	0	0	5	0	8	16
Cladosporium	2360	1083	1578	1417	6617	3045	8716	24816
Alternaria	85	78	77	80	203	194	271	988
Epicoccum	68	40	56	56	127	124	146	617
Stemphylium	11	5	6	11	26	14	23	96
Polythrincium	6	2	0	9	10	11	25	63
Helminthosporium	0	0	0	6	7	7	9	29



Pylové zrno čeledi merlíkovité



pylové zrno kukuřice



Pylová zrna pelyňku