

# Zdravotní ústav se sídlem v Ústí nad Labem

## Stanice pylové informační služby Plzeň

### Tabulka počtu pylových zrn a plísni 27. týden

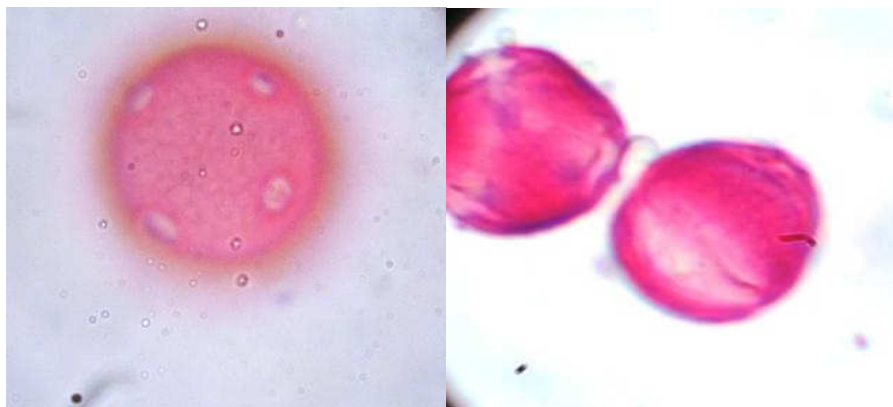
	3.7.	4.7.	5.7.	6.7.	7.7.	8.7.	9.7.	týdenní souhrn
pajasan(Ailanthus)	4	0	0	7	5	8	22	46
Miříkovité (Apiaceae)	0	4	6	4	7	4	0	25
merlíkovité(Chenopodia)	9	8	14	18	21	22	19	111
kaštan pravý(Castanea sativa)	0	3	4	0	0	3	0	10
smrk (Picea)	1	0	0	0	0	0	0	1
borovice (Pinus)	8	5	3	3	16	4	6	45
jitrocel (Plantago)	16	17	14	25	23	32	36	163
trávy (Poaceae)	27	26	29	26	18	22	21	169
růžovité (Rosaceae)	0	0	0	0	0	0	3	3
šťovík (Rumex)	0	9	6	5	11	8	4	43
pšenice(Triticum)	0	3	0	0	2	0	0	5
kopřiva (Urticaceae)	34	52	47	79	80	91	112	495
Cladosporium	4227	5842	2713	2203	2675	8701	2320	28681
Alternaria	59	84	78	58	95	137	84	595
Epicoccum	54	80	41	36	38	74	49	372
Stemphylium	1	0	4	5	5	15	5	35
Polythrincium	0	8	7	6	9	10	8	48
Helminthosporium	22	14	22	6	10	18	15	107



Pyl lípy

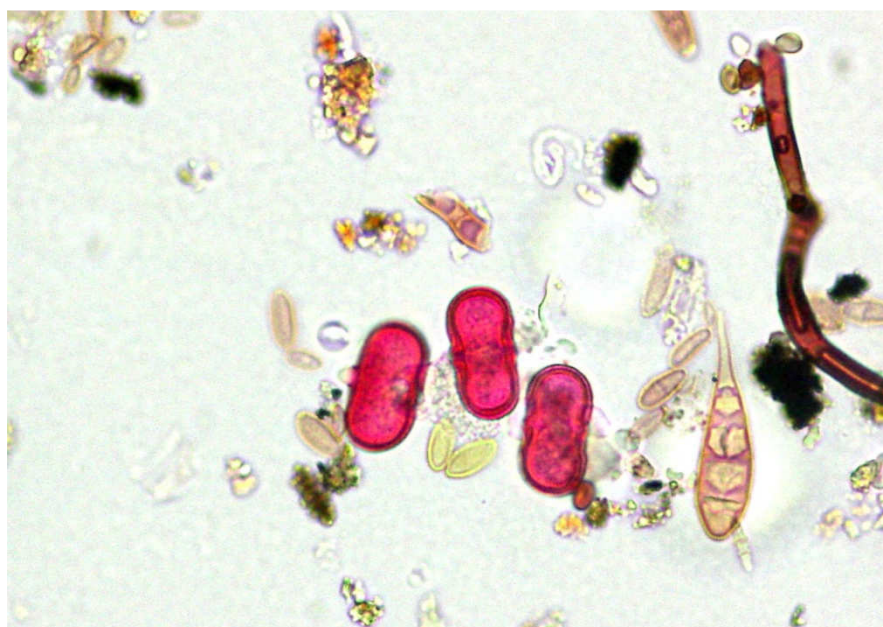


spory plísně Cladosporia



Pyl jitrocele

pyl pajasanu



Pylová zrna čeledi miříkovité