

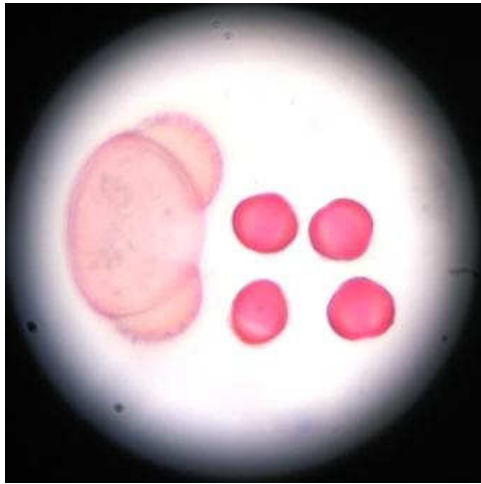
Zdravotní ústav se sídlem v Ústí nad Labem

Stanice pylové informační služby Plzeň

Četné srážky v regionu způsobily pokles koncentrace pylových zrn trav, jako nejsilnějšího alergenu letního období. Aktuální stav bude záviset nejenom na intenzitě a četnosti srážek, ale také na četnosti sečení a vegetačním období. Mezi trávy patří i obiloviny (kulturní traviny), koncentrace pylu v ovzduší bude postupně narůstat, zachycena byla pylová zrna žita a pšenice. Naopak množství pylu jehličnanů výrazně pokleslo a jejich alergenní účinek je zanedbatelný. Pyl lípy je těžký a velmi špatně létá, potíže může působit zejména v bezprostřední blízkosti kvetoucích stromů. Kopřiva alergizuje minimálně a jen při velmi vysokých koncentracích pylových zrn v ovzduší (řádově tisíce). Ze vzdušných plísní jsou nejhojněji zastoupena Cladosporia, teplé a vlhké počasí představuje pro plísně ideální podmínky.

Tabulka počtu pylových zrn a plísní 23. týden

	5.6.	6.6.	7.6.	8.6.	9.6.	10.6.	11.6.	týdenní souhrn
jedle (Abies)	0	0	0	0	0	0	0	0
okoličnaté(Apiaceae)	0	0	0	0	3	2	3	8
hvězdnicovité(Asteriace)	0	0	0	0	0	0	0	0
řepka (Brassicaceae)	4	0	0	0	0	0	0	4
moruš (Morus)	0	0	0	0	0	0	0	0
smrk (Picea)	5	1	2	0	2	0	2	12
borovice (Pinus)	64	25	46	32	31	10	47	255
jitrocel (Plantago)	9	0	6	11	12	12	19	69
trávy (Poaceae)	39	28	19	15	44	22	53	220
šťovík (Rumex)	7	6	5	4	9	5	9	45
černý bez(Sambucus)	16	12	19	15	17	11	16	106
žito (Secale)	2	0	1	4	0	1	4	12
lípa (Tilia)	3	0	0	5	5	7	6	26
pšenice(Triticum)	5	0	2	2	5	7	8	29
kopřiva (Urticaceae)	25	8	5	16	10	15	26	105
Cladosporium	1032	522	567	663	606	729	880	4999
Alternaria	28	11	11	17	15	11	32	125
Epicoccum	43	12	18	16	16	11	46	162
Stemphylium	0	0	0	0	0	0	3	3
Polythrincium	0	0	0	0	0	2	6	8
Helminthosporium	12	6	7	6	8	9	18	66



Pylové zrno borovice a vrb