

# Zdravotní ústav se sídlem v Ústí nad Labem

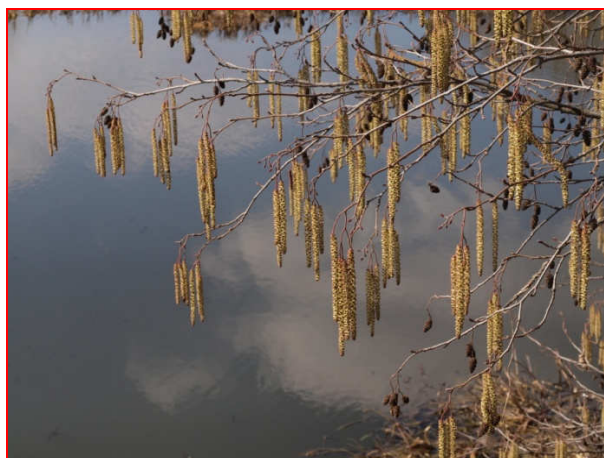
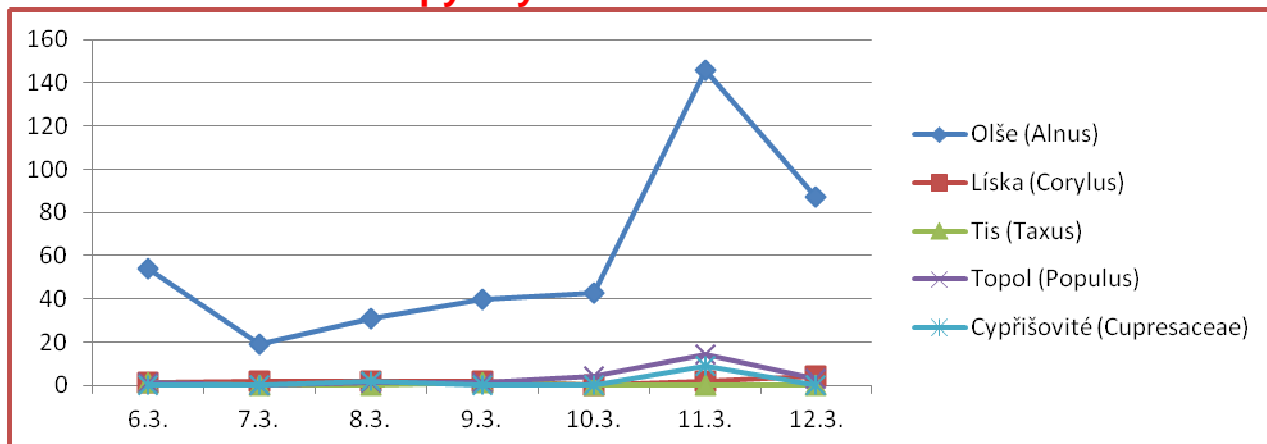
## Stanice pylové informační služby Ústí nad Labem

V uplynulém týdnu spadlo na území našeho regionu větší množství srážek a tomu odpovídá i koncentrace pylových zrn v ovzduší. Výrazně pokleslo množství pylu **lísky**, množství pylu **olše** je přibližně na stejné úrovni. V ovzduší byla ojediněle zachycena pylová zrna **břízy**, která je nejsilnějším alergenem jarního období u nás. Aktuální situace bude záviset na počasí, v teplých a slunečných dnech množství pylu prudce vzrůstá. Zastoupení ostatních druhů je zatím z alergologického hlediska málo významné, pyl olše a zejména lísky patří do skupiny středně silných až silných alergenů, pozor na zkříženou reaktivitu s pylem břízy. Množství vzdušných plísní je poměrně nízké, převládají **Cladosporia**.

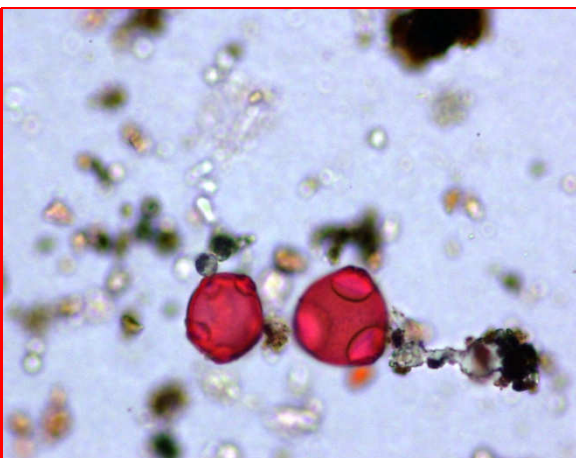
### Tabulka počtu pylových zrn a plísní 10. týden

CZUL	6.3.	7.3.	8.3.	9.3.	10.3.	11.3.	12.3.	celkem
Olše (Alnus)	54	19	31	40	43	146	87	420
Líška (Corylus)	1	2	2	2	0	2	4	13
Bříza (Betula)	0	0	2	0	1	0	1	4
Tis (Taxus)	1	0	0	1	0	0	0	2
Topol (Populus)	1	0	1	1	4	14	3	24
Cypřišovitě (Cupresaceae)	0	0	2	0	0	9	0	11
Cladosporium	5	2	16	6	16	45	45	135
Epiccocum	0	1	0	0	0	0	0	1
Alternaria	2	1	3	1	9	4	2	22
Helminthosporium	5	3	3	7	5	4	2	29

## Počet pylových zrn v 1m<sup>3</sup> vzduchu



Olše



Pylové zrno olše a lísky